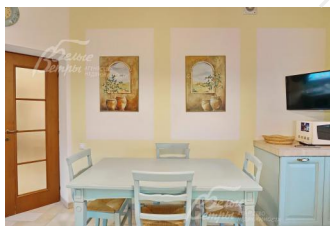
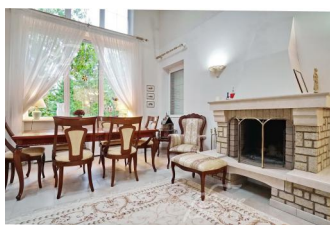
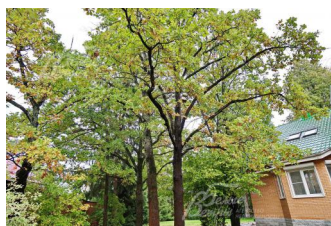


Снят с реализации

Курс ЦБ РФ 16.01.26 \$ — 78.53 руб. € — 91.81 руб.



Дом, Михайловское Код: 527-802

Код: 527-802

Особенности объекта

Поселок расположен на территории принадлежавшей усадьбе Михайловское, что объясняет уникальный растительный и природный ландшафт этого места. В поселке центральные коммуникации от пансионата. Очень тихое место, на участке дубы. Красивая архитектура дома. Уютная обстановка в доме. Функциональная планировка. Дорогая мебель. Второй свет в гостиной.

Расположение

Михайловское

Калужское шоссе, от МКАД по шоссе: 29 км, всего: 32 км

Тип застройки: обжитой к/п

Дом

Общая площадь строений: 200 м²

Спален: 4. **С/узлов:** 2. **Комнат всего:** 5.

Опции: квартира для персонала; терраса; камин; второй свет.

Материал стен: Кирпич + 50 мм утеплитель пеноплекс

Облицовка стен: Облицовочный кирпич

Кровля: металлочерепица

Окна: стеклопакеты ПВХ (двухкамерные с раскладкой, автоматические рольставни на первом этаже, в гостиной на втором свете мансардные окна Velux)

Стадия готовности: меблирован

1-ый этаж: гостиная 30 кв.м с камином и вторым светом, кухня 17 кв.м с выходом на террасу 10 кв.м, спальня 15 кв.м, санузел 8 кв.м с душевой, котельная-прачечная 9 кв.м. помещение 23 кв.м с отдельным входом (возможно переоборудовать в квартиру для персонала) крыльцо 4 кв.м, прихожая 7 кв.м, холл 17 кв.м;

2-ой этаж: спальня 23 кв.м, спальня 16 кв.м с выходом на балкон 7 кв.м, спальня-кабинет 11 кв.м, санузел 7 кв.м с ванной, холл 14 кв.м;

3-ий этаж: свободной планировки чердак около 30 кв.м;

Описание внутренней отделки: классическая отделка в светлых тонах; стены окрашены, в спальнях обои, в санузлах плитка; на первом этаже и в санузлах на полу керамогранит с водяным подогревом; на втором этаже полы покрыты ковролином; лестничный марш ж/б монолит, ступени отделаны деревом (лиственница), перила также деревянные; потолки подвесные; сантехника Laufen и Jacob Delafon; коммуникации разведены; радиаторы стальные Kermi, э/э Legrand; мраморные подоконники;

Инженерное обеспечение: газовый двух контурный котел Thermona 24 кВт + бойлер косвенного нагрева на 30 л; многоуровневая система очистки воды;

котел Thermona 24 кВт + бойлер косвенного нагрева на 30 л; многоуровневая система очистки воды;

установлены датчики движения;

Мебель, оборудование: прилагается вся встроенная техника, мебель в гостиной производства Италия (кроме мягкой мебели), карнизы, люстры и шторы. Кухня (Италия), фасады массив красного дерева голубого цвета, посудомоечная машина и духовой шкаф - Siemens, варочная панель - Bosch, холодильник -Liebherr. Гостиная мебель (Италия), спальные гарнитуры;

Дополнительная информация о доме: фундамент ленточный ж/б, перекрытия межэтажные ж/б монолитные; архитектурный стиль: классический современный;

Участок

Площадь участка, соток: 12

Тип участка: с лесными деревьями

Благоустройство участка: парковый с лесными деревьями (вековые: дубы 7 шт, ели 8 шт, липы 4 шт); дренаж вокруг дома и по участку; устроен газон, выложены дорожки, есть уличное освещение, автополив, высажено большое количество кустарников, и растут деревья: каштан, туи вдоль забора около 25 шт высотой 3 м;

Статус земли: земли населенных пунктов для ИЖС

Дополнительная информация об участке: участок расположен в середине поселка, огорожен со всех сторон глухим деревянным забором на металлических столбах с бетонным цоколем;

Коммуникации

Газ: есть

Э/э: есть (15 кВт 380)

Водопровод: центральный

Канализация: централизованная

Интернет: есть (оптоволокно)

Охрана: есть (КПП со шлагбаумом + пультавая)

Описание инфраструктуры

Санаторий-курорт "Михайловское". Конно-спортивная база, бассейн, сауны, поликлиника. В 1,5 км ПГТ "Шишкин Лес" (больницы, школы, детский сад, магазины, клуб).

Элементы положит. окружения

Лес, пруды.