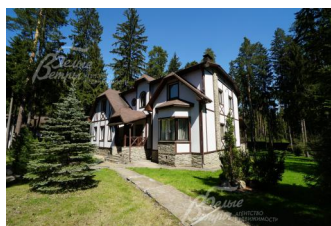
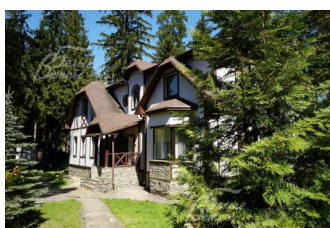
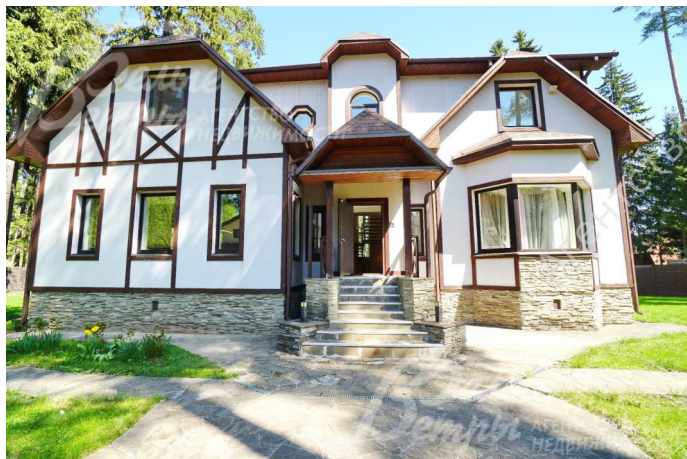


## Снят с реализации

Курс ЦБ РФ 14.01.26 \$ — 78.85 руб. € — 92.40 руб.



## [Дом, Милорадово Код: 371-812](#)

**Код: 371-812**

### Особенности объекта

Дом расположен в лесу, участок имеет свой выход в лес. На участке вековые сосны и ели. Кирпичный дом в стиле фахверк, со стильной современной отделкой, красивый стильный камин облицован мрамором, все спальни с санузлами и гардеробными, есть тренажерный зал. Отдельно стоящая баня с дровяной печью и купелью, квартира для персонала. Элитный поселок в самом престижном месте Калужского шоссе, строгая вооруженная охрана. [Экспертное мнение](#) о доме

### Расположение

Милорадово

**Калужское шоссе**, от МКАД по шоссе: 10 км, всего: 11 км

**Тип застройки:** обжитой к/п

### Дом

**Общая площадь строений:** 530 м<sup>2</sup> (Дом 454 кв.м + баня 76 кв.м)

**Количество уровней:** 3

**Спален:** 4. **С/узлов:** 4. **Комнат всего:** 6.

**Опции:** баня; сауна; купель; квартира для персонала; терраса; камин; холодный подвал; тренажерный зал.

**Материал стен:** кирпич

**Облицовка стен:** Цоколь отделан искусственным камнем, стены декоративной штукатуркой с деревянной раскладкой под "фахверк"

**Кровля:** мягкая

**Окна:** стеклопакеты ПВХ (ламинированные под дерево снаружи)

**Стадия готовности:** меблирован

**Цоколь:** Холл 11 кв.м, спортзал 23 кв.м, коридор 5 кв.м, винный погреб 5.4 кв.м, комната электрооборудования, котельная 15 кв.м, генераторная 8 кв.м с отдельным входом.

**1-ый этаж:** Крыльцо, прихожая, гостиная 42.6 кв.м, кухня-столовая 25.7 кв.м с выходом на крытую террасу 19 кв.м, спальня 18.5 кв.м с гардеробной, с с/узелом 5 кв.м, с сауной 5 кв.м, кабинет-бильярдная 40.7 кв.м, с/узел, лестничный холл 12.4 кв.м.

**2-ой этаж:** Холл 10 кв.м, спальня 20 кв.м с с/узелом 5 кв.м и с гардеробной, спальня 39 кв.м с с/узелом 6.4 кв.м, кабинет 12 кв.м, главная спальня 24 кв.м с тамбуром, с гардеробной и с с/узелом 12 кв.м.

**3-ий этаж:** Чердак

**Описание внутренней отделки:** Отделка выполнена в современном стиле. Стены окрашены в светлых тонах, в санузлах - плитка. Полы покрыты плиткой с водяным подогревом, массивом доски. Потолки подвесные гкл многоуровневые с различной

подсветкой. Лестница - дизайнерская металлическая конструкция, ступени деревянные, поручни металлические.

Все коммуникации разведены под ключ. Радиаторы стальные "Kermi". Вся сантехника установлена ведущих мировых брендов. Двери деревянные ламинированные.

**Инженерное обеспечение:** В доме установлены два газовых настенных котла "Rinnai" (пр-ва Япония) по 42 кВт, резервный электрокотел, бойлер косвенного нагрева "Reflex" на 200 л, дизельный генератор на 12 кВт "Kipor" с автозапуском. Система очистки воды многоступенчатая. Вентиляция естественная. Подключены датчики движения, стабилизаторы напряжения.

**Мебель, оборудование:** Кухня фасады МДФ ламинированные, столешница из искусственного камня, вся встроенная техника бренда "Smeg", посудомоечная машина "Kuppersberg". Холодильник "Samsung". В доме много современных дизайнерских осветительных приборов.

**Дополнительные строения:** .

- Баня с квартирой для персонала 2-х этажная 76 кв.м в едином стиле с домом, кирпичная.

1 этаж: прихожая, комната отдыха, предбанник с купелью глубиной 1.8 м, с с/узлом и душевой, парная с дровяной печью. 2 этаж: студия с мини кухней, с/узел с душем.

- Вольер для собак 6 кв.м отапливаемый.

- Спортплощадка 24 м x 12 м для футбола и баскетбола, бетонированная, со всех сторон сетка.

**Дополнительная информация о доме:** Фундамент- ж/б монолитная чаша, перекрытия-ж/б монолитные.

## Участок

**Площадь участка, соток:** 25

**Тип участка:** лесной

**Благоустройство участка:** На участке растут 12 вековых сосен и более 20 вековых елей. На участке сделана площадка на 2 авто, вокруг дома дорожка из натурального камня. Разбит газон. Сооружены водопад и сухой ручей с мостиком. Вокруг дома выполнен дренаж.

**Статус земли:** земли населенных пунктов для ИЖС

**Дополнительная информация об участке:** Участок прямоугольной формы, крайний к лесу, огорожен деревянным забором на металлических столбах.

## Коммуникации

**Газ:** есть (магистральный)

**Э/э:** есть (20 кВт)

**Водопровод:** индивид. скважина (глубина 50 м)

**Канализация:** централизованная

**Интернет:** есть (оптиковолокно)

**Охрана:** есть (вооруженная)

## Описание инфраструктуры

Инфраструктура санатория «Десна» Управления Делами Президента.