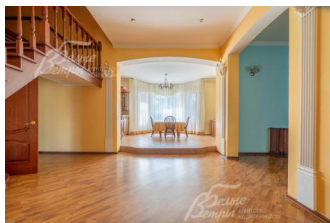


31 500 000 руб. 402 676 \$ 342 043 €

Курс ЦБ РФ 11.01.26 \$ — 78.23 руб. € — 92.09 руб.



Дом, Митькино Код: 232-107

Код: 232-107

Особенности объекта

Добротный дом в классическом стиле для большой семьи в обжитой коттеджной застройке. В доме есть каминный зал, просторная и светлая кухня-столовая, 6 спален (4 из которых на первом этаже). Большая площадка для парковки. Участок со всеми коммуникациями, в тихом месте, с хорошим ландшафтом: высажен газон, растут взрослые деревья, декоративные кустарники, туи, плодовые деревья, цветники. Поселковые платежи отсутствуют. В 5 мин на а/м вся необходимая городская инфраструктура. В шаговой доступности остановка транспорта. До Москва-Сити 25 мин на авто по платной трассе.

Расположение

Митькино

Минское шоссе, от МКАД по шоссе: 22 км, всего: 23 км

Киевское шоссе, от МКАД по шоссе: 21 км, всего: 28 км

Тип застройки: коттеджная застройка

Дом

Общая площадь строений: 430 м²

Количество уровней: 2

Спален: 6. **С/узлов полных:** 2. **С/узлов неполных:** 1.

Комнат всего: 10.

Опции: машиномест крытых: 1, в т.ч. в теплом гараже: 1; камин; холодный подвал; беседка 9 кв.м.

Материал стен: кирпич

Облицовка стен: кирпич

Кровля: металлочерепица

Окна: стеклопакеты ПВХ (2х камерные)

Цоколь: подсобные помещения 17 кв.м, 11 кв.м, 19,5 кв.м, 35 кв.м, котельная 17 кв.м, помещение свободного назначения 92 кв.м;

1-ый этаж: тамбур 4 кв.м, холл 27 кв.м, каминный зал 24 кв.м, санузел 8 кв.м, кухня-столовая 28 кв.м, спальня 10 кв.м, коридор 9 кв.м, санузел 2 кв.м, спальня 16 кв.м, спальня 20 кв.м, спальня 15 кв.м, коридор 8 кв.м, гараж 35 кв.м;

2-ой этаж: помещение свободного назначения 88 кв.м, спальня 39 кв.м с балконом 6 кв.м, спальня 52 кв.м;

Описание внутренней отделки: 1 этаж евроремонт.

Цоколь и мансарда под отделку. На стенах декоративная штукатурка и обои. На полу керамогранит и ламинат. Лестница на металлическом каркасе, обшита лиственницей. В санузлах установлена сантехника европейских брендов. Теплые полы (электрические) под плиткой и в санузлах. Двери деревянные филенчатые.

Инженерное обеспечение: газовый котел Vaillant, бойлер Drazice, система водоподготовки, естественная

вентиляция

Мебель, оборудование: частично меблирован. Итальянская кухня из массива, встроенная техника BOSCH, SIEMENS, ARISTON. Портал камина отделан мрамором. Шторы, люстры, светильники.

Дополнительные строения: беседка 9 кв.м., хозблок 29 кв.м, теплица

Дополнительная информация о доме: фундамент - бетонные блоки ФБС 60 см, перекрытия ж/б, классическая архитектура

Участок

Площадь участка, соток: 17

Тип участка: с ландшафтным дизайном

Благоустройство участка: высажены декоративные и плодовые растения и кустарники. Газон. Яблони, слива, виноград. Взрослые хвойники, голубые ели, туи

Статус земли: земли населенных пунктов ИЖС

Дополнительная информация об участке: участок в середине поселка, огорожен металлическим забором, есть вывод по автоматические ворота

Коммуникации

Газ: есть (магистральный)

Э/э: есть (15 кВт)

Водопровод: индивид. скважина (колодец)

Канализация: автономная (септик)

Описание инфраструктуры

Частная школа и детский сад «МЭШ» Московская экономическая школа в 7 минутах на машине (5.9км) Гимназия Святителя Василия Великого в 8 минутах на машине (6.1 км.) ГБОУ школа № 2057 в 12мин на машине (50мин пешком). Премьерский лицей в 20мин пешком (1,9км). Рядом есть еще несколько частных и муниципальных школ и детских садов. Многофункциональный спортивный комплекс для занятий гимнастикой, акробатикой, спортивными танцами, плаванием «Жаворонки» всего в 6 минут на машине (3.6 км.), Загородный клуб «Усадьба Крекшино» В 5-и минутах на автомобиле ФОК "Жаворонки" от Федерации акробатического рок-н-ролла, с различными тренировочными секциями для детей и взрослых, тренажерными залами, бассейном, уличными площадками для тренировок и игр. В шаговой доступности располагается фермерский рынок, продуктовые магазины, аптеки. В 5 минутах езды находится магазин Перекресток. В 1 км находится Загородный клуб Александр с ресторанами, барами, банями, озером с пляжем, зоопарком, фермой, салоном красоты и пр. Также доступна инфраструктура пос. Крекшино, Марушкино, г. Апрелевка (в 5 мин езды), г. Одинцово и Ново-Переделкино (в 10 км). В шаговой доступности остановка общественного транспорта – автобусы и маршрутные такси до ж/д станции Крекшино, Санино (это станции метро МЦД-4, запуск в сентябре 2023 г., м. Саларьево, м. Румянцево, м. Ново-Переделкино, г. Одинцово, г. Троицк.