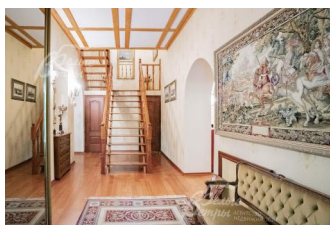


Снят с реализации

Курс ЦБ РФ 16.01.26 \$ — 78.53 руб. € — 91.81 руб.



Дом, Московский писатель ДСК Код: 462-802

Код: 462-802

Особенности объекта

Брендовое место с историческим прошлым (бывшая дача поэта Лебедева Кумача), расположенное на красивом лесном участке с вековыми дубами 77 соток. Дом полностью готов для проживания. Данный дом можно использовать как основной, а можно на просторном участке достроить новый дом, а этот использовать как гостевой. Подведены все городские коммуникации. В шаговой доступности остановка общественного транспорта, школа, поликлиника и гастроном. Внутри поселка находится озеро. В 1,5 км расположена железнодорожная станция «Внуково», в 6 км есть станция метро «Рассказовка». В ближайшее время запланировано открытие еще одной станции - «Внуково».

Расположение

Московский писатель ДСК (Абабурово)

Киевское шоссе, от МКАД по шоссе: 10 км, всего: 15 км

Боровское шоссе, от МКАД по шоссе: 11 км, всего: 13 км

Тип застройки: стародачное место

Дом

Общая площадь строений: 400 м² (Дом 300 + гараж с квартирой для персонала 100 кв.м.)

Количество уровней: 3

Спален: 3. **С/узлов полных:** 2. **С/узлов неполных:** 2.

Комнат всего: 5.

Опции: машиномест крытых: 1, в т.ч. в теплом гараже: 1; сауна; купель; квартира для персонала; терраса; камин; Зимний сад..

Материал стен: кирпич

Облицовка стен: декоративная штукатурка, цоколь - натуральный камень

Кровля: цементно-песчаная черепица

Окна: стеклопакеты ПВХ (ПВХ 2-х камерные белые с раскладкой, в зимнем саду деревянные.)

Стадия готовности: меблирован

Цоколь: Комната отдыха 36.5 кв.м с купелью 4.7 кв.м с душевой, парная 4 кв.м.

1-ый этаж: Холл-прихожая 17 кв.м, кухня 19 кв.м, гостиная 39 кв.м с камином, зимний сад-столовая 50 кв.м, кабинет 12.5 кв.м, санузел 1.6 кв.м (1/2), котельная.

2-ой этаж: Холл 5.5 кв.м, главная спальня 28.5 кв.м с санузлом 11 кв.м и с гардеробной 7.5 кв.м и выходом в зимний сад 13 кв.м, спальня 11.5 кв.м с выходом в зимний сад, спальня 11.5 кв.м, общий санузел 3.7 кв.м.

3-ий этаж: Чемоданная 10 кв.м (по выдвижной

лестнице).

Описание внутренней отделки: При строительстве были использованы натуральные материалы. Полы отделаны паркетом, ламинатом и плиткой. Деревянная лестница шириной 1 метр. Для комнат использованы качественные обои. Потолки подвесные с карнизами и розетками. Двери из массива дерева. Установлены стальные радиаторы Керми.

Инженерное обеспечение: Двухконтурный газовый котел СТС (Швеция) 40 кВт.

Мебель, оборудование: Коттедж меблирован, внутри установлена импортная кухня с фасадами из деревянного массива, столешница из натурального гранита, встроенная техника (газовая варочная панель, духовой шкаф, и посудомоечная машина Zanussi), а также холодильник Whirlpool.

Дополнительные строения:

- Гараж - квартира для персонала 100 кв.м (1 эт - гараж 35 кв.м с мастерской, кухня 10 кв.м, жилая 24 кв.м, санузел; 2 эт - спальня 12 кв.м; цоколь - постирочная и водоочистка 15 кв.м)

- Беседка 25 кв.м

Участок

Площадь участка, соток: 77

Тип участка: лесной

Благоустройство участка: Участок расположен в глубине векового леса в стародачном месте. На участке устроено искусственное озеро диаметром 8 м с мостиком посередине, высажены взрослые туи, плодовые деревья, отмостка и дорожки выложены брусчаткой. Большое количество декоративных кустарников, а также 30 вековых дубов, клены, ели и липы.

Статус земли: Земли для дачного строительства.

Дополнительная информация об участке: По периметру территория огорожена.

Коммуникации

Газ: есть (25 кВт)

Э/э: есть

Водопровод: центральный (городской)

Канализация: централизованная (городская)

Телефон: есть

Интернет: есть

Описание инфраструктуры

Через дорогу от поселка находятся школа, больница, детский сад, клуб, магазины, детские площадки. В 2 км от поселка - вся инфраструктура Внуково.

Элементы положит. окружения

Красивое место в лесу с озером.