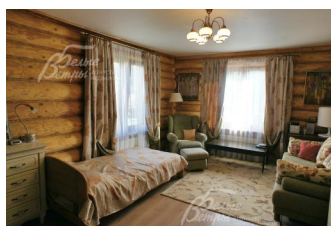


## Снят с реализации

Курс ЦБ РФ 16.01.26 \$ — 78.53 руб. € — 91.81 руб.



## [Дом, Моспроектовец к/п Код: 507-802](#)

**Код: 507-802**

### Особенности объекта

Уютный дом-дача из рубленного бревна с функциональной планировкой, в обжитом охраняемом КП со всеми центральными коммуникациями, очень красивый и ухоженный участок с лесными деревьями и взрослыми дубами. Качественный ремонт, импортная мебель. В поселке водоём для рыбалки и крытый теннисный корт. [Видео](#)

### Расположение

Моспроектовец к/п (д.Юдановка)

**Калужское шоссе**, от МКАД по шоссе: 38 км, всего: 43 км

**Тип застройки:** обжитой к/п

### Дом

**Общая площадь строений:** 226 м<sup>2</sup>

**Количество уровней:** 2

**Спален:** 4. **С/узлов:** 2. **Комнат всего:** 5.

**Опции:** терраса.

**Материал стен:** бревно

**Облицовка стен:** Цоколь облицован диким камнем, остальное-оскабленный и крашенный сруб.

**Кровля:** металлочерепица

**Окна:** стеклопакеты ПВХ (ламинированные под дерево)

**Стадия готовности:** меблирован

**1-ый этаж:** Крыльцо 8 кв.м, котельная, холл 14.5 кв.м, санузел, спальня 23.4 кв.м, кухня 17.6 кв.м, гостиная 29 кв.м с выходом на террасу 24.5 кв.м, холл 13 кв.м.

**2-ой этаж:** Холл 13 кв.м, с/узел 9.5 кв.м, спальня хозяев 20.5 кв.м с выходом на балкон 13 кв.м, кабинет - малая гостиная 28.7 кв.м с выходом на балкон, гостевая спальня 21 кв.м.

**Описание внутренней отделки:** Стены-обработанный сруб. В санузлах пол и стены из кафеля. На первом этаже во всех помещениях пол из кафеля с водяным подогревом, в спальнях и помещениях второго этажа-паркетная доска. Лестница деревянная (лиственница). Потолки натяжные. Вся сантехника установлена импортная. Все коммуникации разведены под ключ. Радиаторы стальные "Kermi". Двери деревянные шпонированные.

**Инженерное обеспечение:** В доме установлены газовый котел "Vaillant" и бойлер косвенного нагрева "Reflex". Система очистки воды многоступенчатая. Вентиляция естественно-приточная. По всему участку подключено видеонаблюдение. На воротах установлены камера и домофон.

**Мебель, оборудование:** Кухня - деревянные фасады ( пр-ва Италия), встроенная техника ( пр-ва Германия). Мягкая мебель кожаная ( пр-ва Франция).

**Дополнительные строения:** Хозблок 10 кв.м (деревянный). Площадка барбекю. Парковка на 3-4 автомобиля.

**Дополнительная информация о доме:** Фундамент- ж/б монолитный ленточный.

## Участок

**Площадь участка, соток:** 15

**Тип участка:** Участок с ландшафтом и лесными деревьями

**Благоустройство участка:** На участке растут более 30 взрослых берез, более 50 различных декоративных кустарников, 3 взрослых дуба, 20 туй, сосна, смородина, крыжовник. Разбит газон, сделаны дорожки, разведен полив из колодца.

**Статус земли:** Земли населенных пунктов для ИЖС

**Дополнительная информация об участке:** Участок прямоугольной формы, расположен в центре поселка, огорожен с двух сторон деревянным забором на кирпичных столбах с бетонным цоколем, с других сторон деревянным забором на металлических столбах.

## Коммуникации

**Газ:** есть (магистральный)

**Э/э:** есть (15 кВт)

**Водопровод:** центральный (+ индивидуальная скважина)

**Канализация:** централизованная

**Охрана:** есть (КПП на въезде)

## Описание инфраструктуры

Вся инфраструктура п.Вороново. Остановка маршрутного такси в 50 метрах от поселка, в 400 метрах магазин.