

Снят с реализации

Курс ЦБ РФ 16.01.26 \$ — 78.53 руб. € — 91.81 руб.

Дом, Ново-Троицкое-1 к/п Код: 314-320

Код: 314-320

Особенности объекта

Дом построен из бревна D26 см. Участок с выходом в лес, расположен на холме, откуда открываются красивые виды на окрестности. Авторский дизайн-проект интерьера в стиле кантри и прованс. Натуральная немецкая черепица, деревянные стеклопакеты, кухня из массива дуба с авторским декорированием. Дом расположен в камерном обжитом коттеджном поселке бизнес-класса. Живописное место, окруженное лесом. Рядом Храм и Православная общеобразовательная школа, остановка общественного транспорта. В 1 км г.Троицк с развитой инфраструктурой. [Видеоролик](#)

Расположение

Ново-Троицкое-1 к/п (Пучково)

Калужское шоссе, от МКАД по шоссе: 17 км, всего: 21 км

Киевское шоссе, от МКАД по шоссе: 21 км, всего: 33 км

Тип застройки: обжитой к/п

Дом

Общая площадь строений: 254 м²

Год постройки дома: 2011

Количество уровней: 2

Спален: 4. **С/узлов:** 3. **Комнат всего:** 7.

Опции: терраса; камин.

Материал стен: бревно диаметром 26 см

Облицовка стен: бревно

Кровля: натуральная черепица

Окна: стеклопакеты деревянные

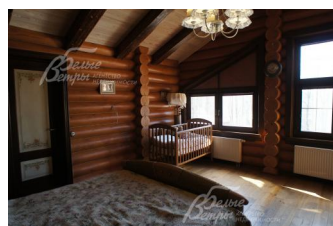
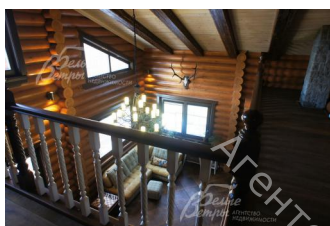
Стадия готовности: меблирован

1-ый этаж: Крыльцо 8.7 кв.м, прихожая 7 кв.м, холл с лестничным маршем 15 кв.м, 2-х светная гостиная 36 кв.м с французским камином и переходом в игровую зону 20 кв.м с выходом на террасу 24.5 кв.м и переходом в зону кухни-столовой 28 кв.м, кабинет 11.4 кв.м, санузел 8.4 кв.м, котельная 8.4 кв.м.

2-ой этаж: Холл 12 кв.м с выходом на балкон 15 кв.м, спальня 19 кв.м, спальня 20.7 кв.м с гардеробной 8.4 кв.м, с/узел 7 кв.м, спальня 19.6 кв.м с с/узлом 7 кв.м и выходом на балкон 5 кв.м.

Описание внутренней отделки: отделка высокого качества. Полы отделаны керамогранитом с водяным подогревом (пр-ва Испания), в комнатах - доской. Двери, подоконники деревянные. Лестничный марш массив дуба. На потолке деревянные панели. Вся сантехника импортная (пр-ва Италии). Все коммуникации разведены под ключ.

Инженерное обеспечение: установлен котел Buderus мощностью более 100 кВт и бойлер Logalux Su. Камин



марки Tulikivi облицован талькомагнезитом (натуральным

камнем) стоимостью 15000 евро.

Мебель, оборудование: кухня из массива дуба с авторским декорированием, плита марки Frattelli Onofri (пр-во Италия), вытяжка марки Smeg (пр-во Италия), холодильник марки Liebherr (пр-во Германия), мебель в главной спальне в стиле кантри-прованс с авторским декорированием. Есть профессиональная стиральная и сушильная машина.

Дополнительная информация о доме: фундамент монолитная железобетонная лента перекрыта монолитной ж/б плитой. Перекрытия межэтажные деревянные.

Участок

Площадь участка, соток: 20

Тип участка: с деревьями

Благоустройство участка: На участке сделан дренаж.

Статус земли: Земли поселений, разрешенное использование для ИЖС

Дополнительная информация об участке: Участок прямоугольной формы, расположен на границе поселка Ново-Троицкое-1, вблизи границы поселка Рависсан крайний к лесу, огорожен со стороны соседей глухим забором, со стороны ручья и леса прозрачным металлическим.

Коммуникации

Газ: есть (магистральный)

Э/э: есть (25 кВт)

Водопровод: центральный

Канализация: централизованная

Охрана: есть (ЧОП)

Описание инфраструктуры

В поселке детская площадка, в 500 м школа, продуктовый магазин, храм. В поселке Ново-Троицкое частный детский сад "Яблоневый сад". В 1,5 км богатая инфраструктура г.Троицка (Рестораны Заречье, Пикник на обочине, фитнес-центр в Троицке бизнес-класса с бассейном Резиденция, салоны красоты Весна, Престиж, Jadore, школы, детские сады, развивающие центры для детей (Центр Буракова), больницы и многое другое.