

Снят с реализации

Курс ЦБ РФ 18.01.26 \$ — 77.83 руб. € — 90.54 руб.

Дом, Ново-Троицкое-1 к/п Код: 314-811

Код: 314-811

Особенности объекта

В доме выполнен дизайнерский ремонт в классическом стиле, с интересными художественными элементами. 5 спален, новая оборудованная кухня, есть холодный подвал и чердак. Красивый ухоженный участок с ландшафтным дизайном. На участке так же есть дополнительное строение, выполненное дизайнерами-художниками, с крытой террасой с печью и мангалом. В поселке широкие брусчатые дороги, центральные коммуникации, детская площадка, охрана, поселок граничит с лесом, в пешей доступности хорошая школа и частный детский сад, остановка общественного транспорта. [Экспертное мнение](#) о доме

Расположение

Ново-Троицкое-1 к/п (Пучково)

Калужское шоссе, от МКАД по шоссе: 17 км, всего: 21 км

Киевское шоссе, от МКАД по шоссе: 21 км, всего: 33 км

Тип застройки: обжитой к/п

Дом

Общая площадь строений: 238 м²

Количество уровней: 2

Спален: 5. **С/узлов:** 3. **Комнат всего:** 6.

Опции: машиномест крытых: 1, в т.ч. в теплом гараже: 1; сауна; терраса; камин; холодный подвал.

Материал стен: кирпич + утеплитель

Облицовка стен: декоративная штукатурка с декоративной рустовкой и бетонными наличниками

Кровля: металлочерепица (металлические водостоки)

Окна: стеклопакеты ПВХ (2-х камерные белые с раскладкой Kaleva; на 1-м этаже - рольставни)

Стадия готовности: меблирован

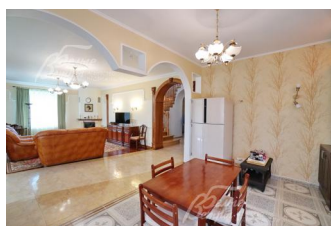
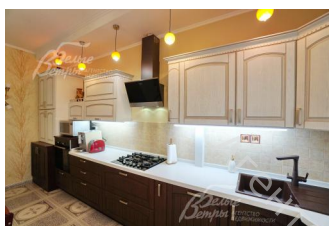
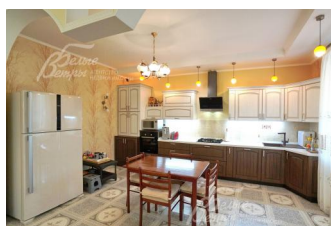
Цоколь: В котельной винный погреб 15 кв.м высотой 1.9 м.

1-ый этаж: Тамбур, холл 14 кв.м с кладовой, гостиная 37 кв.м с выходом на террасу 19.7 кв.м, кухня-столовая 16.7 кв.м, спальня 15 кв.м, с/узел, предбанник-постирочная 9 кв.м с ванной и душевой, сауна, гараж 23.7 кв.м, котельная 9.7 кв.м с отдельным входом с улицы.

2-ой этаж: Холл 20 кв.м с зоной отдыха, спальня 15 кв.м, коридор, главная спальня 17 кв.м с гардеробной, кабинет-спальня 14.6 кв.м, спальня 14.4 кв.м, два с/узла 4 кв.м с душевой.

3-ий этаж: Чемоданная 70 кв.м

Описание внутренней отделки: Отделка в стиле эклектика с применением дорогостоящих материалов. Стены в гостиной окрашены, украшены элементами из лепнины, в других комнатах оклеены английскими и бельгийскими обоями. Полы покрыты плиткой и керамогранитом с водяным подогревом, в гостиной- массив



бельгийскими обоями. Полы покрыты плиткой и керамогранитом с водяным подогревом, в гостиной- массив

бразильского тика, в спальне 1го этажа- пробка, на втором этаже- инженерная доска шпон дуба. Потолки выровнены, окрашены, с карнизами и розетками, в одной спальне фигурные с различной подсветкой, в главной спальне украшены художественной лепниной. Лестница ж/б монолитная, перила и ступени дубовые. Установлена сантехника ведущих марок. Коммуникации разведены под ключ, радиаторы стальные "Керми". Двери - массив вишни, некоторые проемы украшены резными порталами. В гостиной портал из дуба с художественной резьбой.

Инженерное обеспечение: В доме установлены газовый котел "De Dietrich" и бойлер косвенного нагрева на 200 л, встроенный в котел. Система очистки воды многоступенчатая. Вентиляция естественная. Сигнализация на пульте.

Мебель, оборудование: Кухня "Мария" фасады массив красного дерева, столешница из искусственного камня, встроенная техника: варочная панель, духовой шкаф, посудомоечная машина бренда "Bosch", холодильник "Hitachi", стиральная машина "Samsung". Мебель пр-ва Италия, Румыния и Малайзия. Люстры сделаны в Италии.

Дополнительные строения: Крытая зона барбекю 34 кв.м с каменным мангалом и водоснабжением, хоз.блок 7 кв.м, зимняя беседка 20 кв.м.

Дополнительная информация о доме: Фундамент-железобетонный монолитный ленточный. Перекрытия-ж/б монолитные.

Участок

Площадь участка, соток: 15

Тип участка: Парковый с ландшафтом, со взрослыми лесными и плодовыми деревьями

Благоустройство участка: На участке высажены взрослые деревья: туи 7 шт., рябина, лиственница 2 шт. высотой 8 м, сосны 3 шт. высотой 6 м, дуб, ели 5 шт.; плодовые деревья: вишня 4 шт., яблоня, слива, боярышник, виноградник. Растет большое количество декоративных и плодовых кустарников (самшиты, смородина и т.д.). Разбиты цветочные клумбы, газон. Сделаны дорожки из брусчатки и уличное освещение. Вокруг дома и по участку выполнен дренаж.

Статус земли: Земли населенных пунктов для ИЖС

Дополнительная информация об участке: Участок расположен в центре поселка огорожен спереди и по бокам прозрачным кованым забором с цоколем (в едином стиле в поселке), сзади металлическим глухим забором на кирпичных столбах с цоколем.

Коммуникации

Газ: есть

Э/э: есть (20 кВт)

Водопровод: центральный

Канализация: централизованная

Интернет: есть (оптиковолокно по границе)

Охрана: есть

Описание инфраструктуры

В поселке детская площадка, в 500 м школа, продуктовый магазин, храм. В поселке Ново-Троицкое частный детский сад "Яблонево сад". В 1,5 км богатая инфраструктура г.Троицка (Рестораны Заречье, Пикник на обочине, фитнес-центр в Троицке бизнес-класса с бассейном Резиденция, салоны красоты Весна, Престиж, Jadore, школы, детские сады, развивающие центры для детей (Центр Буракова), больницы и многое другое.