

Снят с реализации

Курс ЦБ РФ 18.01.26 \$ — 77.83 руб. € — 90.54 руб.

[Дом, Ново-Троицкое-1 к/п Код: 314-823](#)

Код: 314-823

Особенности объекта

Трехуровневый дом, расположенный на благоустроенном лесном участке с собственным выходом в лес. В доме 5 спален, гостиная с камином, зимний сад просторная мансарда с кинотеатром и спортзалом, а также зона спа с сауной и бассейном. Есть гараж на 3 автомобиля, на втором этаже которого имеется квартира для персонала. Качественное строительство, фундаментальное кирпичное строение. На участке организован искусственный ручей с водопадом и мостиком, детские площадки, фонтан, дорожки, освещение. Дом находится в камерном коттеджном поселке с центральными коммуникациями. Недалеко от дома расположены школа и детский сад.

Расположение

Ново-Троицкое-1 к/п (Пучково)

Калужское шоссе, от МКАД по шоссе: 17 км, всего: 21 км

Киевское шоссе, от МКАД по шоссе: 21 км, всего: 33 км

Тип застройки: обжитой к/п

Дом

Общая площадь строений: 600 м² (дом по БТИ 459 кв.м + гараж с квартирой для персонала 103 кв.м + беседка отапливаемая 34 кв.м)

Год постройки дома: 2008

Спален: 5. **С/узлов полных:** 3. **С/узлов неполных:** 1.

Комнат всего: 9.

Опции: бассейн; машиномест крытых: 3, в т.ч. в теплом гараже: 3; сауна; квартира для персонала; терраса; камин; холодный подвал; тренажерный зал-кинотеатр, зимний сад.

Материал стен: кирпич

Облицовка стен: кирпич

Кровля: мягкая

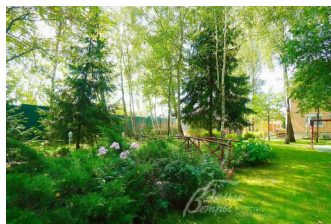
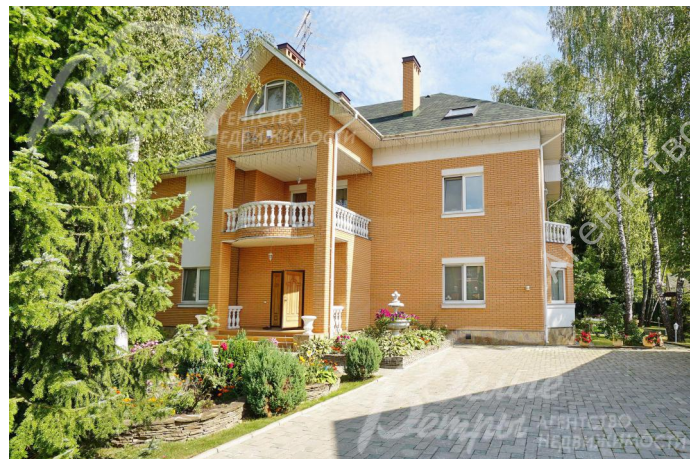
Окна: стеклопакеты ПВХ

Стадия готовности: меблирован

Цоколь: тех помещение 8 кв.м (водоподготовка и оборудование для бассейна), винный погреб 9 кв.м.

1-ый этаж: Прихожая 6 кв.м, лестничный холл 30 кв.м, гостиная 24 кв.м с французским камином и выходом в зимний сад, зимний сад 17 кв.м с выходом во двор, кухня-столовая 38 кв.м, комната 10 кв.м, туалет 2 кв.м, СПА зона: зона бассейна 34 кв.м (чаша бассейна 5,3*3,3 с противотоком и подсветкой), душевой и выходом в зимний сад, сауна 4 кв.м, котельная 9 кв.м.

2-ой этаж: Холл 14 кв.м с выходом на балкон 15 кв.м, коридор 3 кв.м, детская 22 кв.м, детская 16 кв.м, с/у 8 кв.м с ванной, гардеробная 7 кв.м, кабинет 15 кв.м,



хозяйская спальня 30 кв.м с с/у с ванной 12 кв.м и выходом на балкон 5 кв.м.

3-ий этаж: Комната отдыха с кинотеатром и тренажёрным залом 100 кв.м, спальня 25 кв.м, с/у с ванной 10 кв.м, гардеробная 12 кв.м, мойка.

Описание внутренней отделки: Отделка в классическом стиле. На стенах фактурные английские обои. На полу - керамогранит и кафель с водяным подогревом, паркетная доска. Дубовая лестница шириной 95 см. Сантехника Bandini Old England. Радиаторы секционные би-металл. Двери из массива дуба (Италия). Стены и дно бассейна покрыты пленкой ПВХ.

Инженерное обеспечение: Котел газовый Sime 80 квт с электронным блоком Vissman. Бойлер косвенного нагрева Reflex 200 л. Многоступенчатая система очистки воды. Естественнопрыточная вентиляция, в зоне бассейна - принудительная вытяжка и осушитель, в жилых помещениях кондиционеры Mitsubishi. Сигнализация: 3 уровня: по периметру дома и участка - датчики движения, камеры видеонаблюдения. Система очистки и обновления воды в бассейне. Электрогенератор на 9 кВт.

Мебель, оборудование: Кухня Италия со встроенной техникой Miele, встроенный холодильник Liebherr, столешница - натуральный белый гранит. Итальянская мебель под антикварную.

Дополнительные строения: - Гараж 103 кв.м на 3 авто на 2 этаже квартира для персонала: Студия 40 кв.м, с/у с душем и стиральной машиной;

- Зимняя беседка 33.5 кв.м с эл.отоплением, мангалом и водопроводом;

- Вольер для собак (мастерская);

- Стоянка на 6 авто;

- Детский городок.

Участок

Площадь участка, соток: 30

Тип участка: Лесной с ландшафтным дизайном

Благоустройство участка: На участке дорожки, стоянка для 3-4 гостевых а/м, посадки, Детский городок, Искусственный ручей с водопадиком и мостиком, фонтан, большое количество туй по периметру участка, множество декоративных кустарников, розарии, скамейки, альпийские горки, уличное освещение. Дренаж Вокруг дома и по участку.

Статус земли: Земли населенных пунктов для индивидуального жилищного строительства

Дополнительная информация об участке: Собственный выход в лес

Коммуникации

Газ: есть (магистральный)

Э/э: есть (15 кВт, 380 в)

Водопровод: центральный

Канализация: централизованная

Интернет: есть (оптиковолокно)

Охрана: есть (строгая)

Описание инфраструктуры

В поселке детская площадка, в 500 м школа, продуктовый магазин, храм. В поселке Ново-Троицкое частный детский сад "Яблоневый сад". В 1,5 км богатая инфраструктура г.Троицка (Рестораны Заречье, Пикник на обочине, фитнес-центр в Троицке бизнес-класса с бассейном Резиденция, салоны красоты Весна, Престиж, Jadore, школы, детские сады, развивающие центры для детей (Центр Буракова), больницы и многое другое.

Элементы положит. окружения

лес