

## Снят с реализации

Курс ЦБ РФ 16.01.26 \$ — 78.53 руб. € — 91.81 руб.

### Дом, Новое Бачурино к/п Код: 503-411

**Код: 503-411**

#### Особенности объекта

Респектабельный дом премиум-уровня, дорого обустроенный и обставленный, с использованием дорогостоящих материалов, мебели, оборудования и предметов отделки элитных мировых производителей, многое сделано под индивидуальный заказ. На участке дом-СПА с барбекю и квартирами для персонала. Расположен в строго охраняемом сформированном КП поблизости от Москвы. [Видео](#)

#### Расположение

Новое Бачурино к/п (Бачурино дер)  
**Калужское шоссе**, от МКАД по шоссе: 4 км,  
всего: 7 км

**Тип застройки:** сформированный к/п

#### Дом

**Общая площадь строений:** 526 м<sup>2</sup> (основной дом 356 кв.м, гостевой дом (под отделку) 170 кв.м)

**Год постройки дома:** 2012

**Количество уровней:** 2

**Спален:** 3. **С/узлов:** 3. **Комнат всего:** 5.

**Опции:** машиномест крытых: 2, в т.ч. в теплом гараже: 2; баня; квартира для персонала; терраса; камин; гладильная-постирочная, холодная кладовая.

**Материал стен:** керамзитобетонный блок

**Облицовка стен:** клинкерный кирпич цвета венге (дорогостоящий, импортного производства); отмостка цоколя, рустовка и наличники окон - натуральный травертин; цоколь - гранит

**Кровля:** мягкая

**Окна:** стеклопакеты ПВХ (2-камерные ламинированные тонированные стеклопакеты с раскладкой)

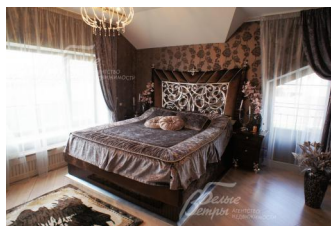
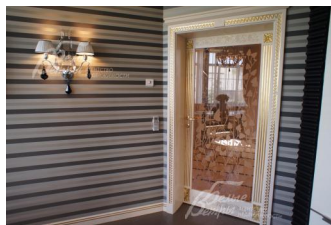
**Стадия готовности:** меблирован

**1-ый этаж:** гараж 46.9 кв.м, бойлерная 10.6 кв.м, постирочная, холл 29.7 кв.м, гардеробная 6 кв.м, кухня 26.7 кв.м, санузел, гостиная 41.9 кв.м, столовая-гостиная 41.9 кв.м, прихожая 28.7 кв.м, спальня 23 кв.м, кладовая под лестницей

**2-ой этаж:** холл 19.1 кв.м, кабинет 23.1 кв.м, спальня (детская) 20.2 кв.м с будуаром-кабинетом 28.3 кв.м и собственным полным санузлом 5.9 кв.м, есть выход в отдельную игровую комнату на 3 этаже (около 17 кв.м), хозяйская спальня 39.6 кв.м с собственным санузлом и выходом на балкон

**3-ий этаж:** нет, только комната из детской

**Описание внутренней отделки:** отделка премиум-уровня. Элитные материалы, престижные фирмы, известные производители: на стенах - мрамор и элитные обои (из элитных американских коллекций - под шкуру животных, под замшу, бумажные и прочее); на полах - массив дуба и мрамор; на потолках - комбинированные натяжные и гипсокартон. На кухне обои



престижной фабрики ARCHITECTS PAPER коллекции "Porsche Design". пол на 1 этаже в холле, коридоре, столовой выложен тремя видами мрамора - итальянский "Perlato", "Дарк Император", "Лайт Император" В кухне - итальянский керамогранит, весь пол собран только из декора (!), В гостиной на 1 этаже - массив дуба, покрытый маслом, уложенный на 3-х сантиметровую фанеру, высота массива 2 см. На 2 этаже - везде массив "Беленый дуб". Лестничный марш - ковка, массив дуба + мрамор (узоры ручной выкладки из мелких кусочков мрамора (!)) Перила - массив дуба; ширина 143 см; ступени из мрамора 29,5x16 см. Потолки везде фигурные гипсокартон, в спальне на 1 этаже - декорирован кессонами. В кухне и гостиной комбинированный натяжной (внутренняя часть) + гипсокартон. Такая же комбинация в гостиной. Камин в гостиной обложен пластинами из травертина необычного оттенка.

**Инженерное обеспечение:** котел BAXI Power HT конденсационный 101 кВт (топит 2 дома: сам дом и гостевой дом-СПА), 2 бойлера REFLEX. 2 бойлера (отдельно косвенного нагрева (работает непосредственно от котла), отдельно прямого (может быть непосредственно подключен к газовой магистрали и котел, например, на летнее время, будет отключен, дом будет без излишнего отопления, а газ будет греть только горячее водоснабжение)). Система очистки воды - солевая (умягчитель, обезжелезиватель). Система видеонаблюдения. Выключатели "GIRA" на стекле. Радиосистема "GIRA". Все светильники - Италия. Обложенные шоколадной мозаикой колонны с декоративными листочками в столовой также подсвечиваются изнутри, излучая камерный свет в обеденной зоне

**Мебель, оборудование:** в санузлах очень качественное оборудование: душевое ограждение "Huppe" (Германия), коллекционные полотенцесушители "Zehnder" (Германия), смесители "Dorn BRACHT", фарфоровые унитазы и раковины коллекции "Wonder Gliss", "LCC". Все двери - из массива красного дерева, оттонированные белым, с патинированными порталами и декором на раскладке, некоторые с витражами, задняя на участок, входная дверь - с ковкой и витражами. Подоконники из мрамора "Imperador Dark", "Light Imperador". кухня "HACKER" (Западная Германия) со стеклянными сегментами, открывающимися на электроприводах; столешница - американский агломерированный камень. Вытяжка "Kuppersbusch", встроенный холодильник "Liebherr", посудомойка "Bosch", вся остальная техника "Siemens"

**Дополнительные строения:** - Дом-СПА: застекленная беседка-барбекю, каминный зал, комната отдыха, сауна, купель, санузел

- Квартира для персонала (кухня-гостиная, спальня, с/узел, гардеробная,

## Участок

**Площадь участка, соток:** 12.7

**Тип участка:** парковый, с ландшафтным дизайном

**Благоустройство участка:** очень красивый ухоженный участок с ландшафтом, вечерним освещением и автополивом. Дорожки и парковочная площадка выложены из травертина. Высажено большое количество разнообразных редких декоративных растений - цветов, кустарников, деревьев (всего 60 деревьев): сосны 3 шт; красный клен (канадский) 1 шт, клены обыкновенные 2 шт, плакучие березы 2 шт, яблони 3 шт, туи 35 шт, 20 кустов смородины, ели 7 штук, вишня-черешня 3 шт, и другие

**Статус земли:** Земли населенных пунктов для ИЖС

**Дополнительная информация об участке:** в 200 м от участка лес

## Коммуникации

**Газ:** есть (магистральный)

**Э/э:** есть (15 кВт)

**Водопровод:** центральный

**Канализация:** централизованная

**Телефон:** возможно подключение

**Интернет:** есть (спиди-лайн)

**Охрана:** есть (КПП на въезде. В поселке своя система видеонаблюдения: камеры размещены вдоль улицы и по периметру поселка)

## Описание инфраструктуры

Инфраструктура п.Коммунарка, в 7 км ТЦ "Мега", "Ашан", "Икеа".