

Снят с реализации

Курс ЦБ РФ 18.01.26 \$ — 77.83 руб. € — 90.54 руб.

[Дом, Новоглаголево к/п Код: 203-859](#)

Код: 203-859

Особенности объекта

Современная усадьба в стиле Шале (первый этаж-кирпичный, второй и третий-клееный брус). С мебелью и оборудованием. Большой лесной участок с вековыми деревьями, водопадом, смотровой площадкой и зоной для барбекю, организованной на бункере, баней с русской печью, гаражом и квартирой для персонала. Обжитой стародачный поселок на Киевском шоссе.

Расположение

Новоглаголево к/п (Новоглаголево)

Киевское шоссе, от МКАД по шоссе: 32 км, всего: 37 км

Тип застройки: обжитой к/п

Дом

Общая площадь строений: 511 м² (дом 420 + баня 53 + гараж 38)

Количество уровней: 3

Спален: 5. **С/узлов:** 4. **Комнат всего:** 8.

Опции: машиномест крытых: 3, в т.ч. в теплом гараже: 1; баня; купель; квартира для персонала; терраса; камин; холодный подвал; второй свет.

Материал стен: брус

Облицовка стен: цоколь - декоративная штукатурка, 1 и 2 этажи - окрашенный брус;

Кровля: натуральная черепица (керамическая Brass, металлическая водосточная система);

Окна: стеклопакеты ПВХ (2х камерные с раскладкой, мансардные окна Velux)

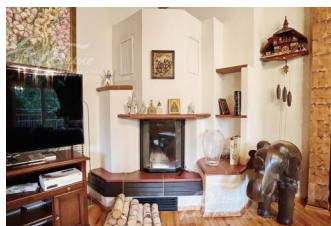
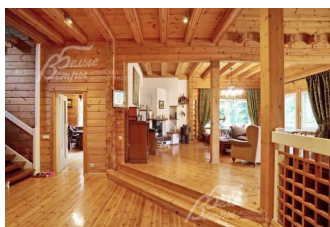
Стадия готовности: меблирован

Цоколь: зона для персонала: спальня 15 кв.м, спальня 12 кв.м, спальня 12 кв.м, кухня 8 кв.м, постирочная 10 кв.м с отдельным выходом на улицу, санузел 5 кв.м с душевой, котельная 14 кв.м с отдельным выходом на улицу, холл 22 кв.м, кладовая 10 кв.м

1-ый этаж: крыльцо-терраса 69 кв.м, прихожая 6 кв.м, холл 25 кв.м, гостиная-столовая 52 кв.м с камином, вторым светом и выходом на террасу, кухня 14 кв.м, спальня 14 кв.м, кабинет 15 кв.м с выходом на балкон 7 кв.м, санузел 7 кв.м с душевой

2-ой этаж: холл 24 кв.м, спальня 18 кв.м, спальня 18 кв.м, общий с/у 7.4 кв.м с ванной и душем, главная спальня 23 кв.м с гардеробной 5 кв.м с санузлом 6.5 кв.м и выходом на балкон 10 кв.м

Описание внутренней отделки: классическая отделка: стены окрашенный брус, в санузлах плитка; на полу в прихожей, зоне кухни и санузлах плитка с подогревом, в остальных жилых зонах доска половая (лиственница); лестница деревянная, перила деревянные; вся сантехника установлена (ведущих брендов), радиаторы стальные Kermi, э/э Legrand;



двери из массива (белые), подоконники из массива;

Инженерное обеспечение: газовый котел Galaxy 70 кВт, бойлер косвенного нагрева ACV на 300 л, многоступенчатая система очистки воды; по дому установлены датчики движения; дизельный электро генератор на 20 кВт;

Мебель, оборудование: дом меблирован полностью; кухня (Италия), фасады массив дерева, духовой шкаф Smeg, варочная панель и посудомоечная машина Siemens, холодильник Bosch. Фурнитура: бронза + фарфор;

Дополнительные строения: Баня одноэтажная 53 кв.м: крыльцо, тамбур, комната отдыха с кухней и кинопроектором 18 кв.м, предбанник с купелью и душевой 8 кв.м, парная 9 кв.м с каменной русской печью на дровах, топочная, санузел.

Бункер (можно организовать комнаты для хранения овощей и фруктов)

Гараж с генераторной.

Дополнительная информация о доме: фундамент ж/б монолитная чаша; перекрытия 1 эт. ж/б: потолки на 1м этаже 3.5 м, второй свет - 6.6 м; дом построен в стиле Шале;

Участок

Площадь участка, соток: 54

Тип участка: лесной с ландшафтом

Благоустройство участка: выполнен дренаж вокруг дома и по участку; большое количество взрослых деревьев, преимущественно ели, березы, сосны и дубы. Выполнено уличное освещение и дорожки, обыгран холм бункера - сделана зона отдыха, барбекю, смотровая площадка. Устроен маленький прудик с водопадом. Высажено большое количество декоративных кустарников и цветников. Организованы спортивная и детская площадки

Статус земли: земли населенных пунктов для ИЖС

Дополнительная информация об участке: участок прямоугольной формы расположен в центре поселка. Огражден с фасада деревянным глухим забором на каменных столбах и с цоколем, с других сторон на металлических столбах

Коммуникации

Газ: есть (магистральный)

Э/э: есть (30 кВт 380 В)

Водопровод: индивид. скважина

Канализация: централизованная

Интернет: есть

Охрана: есть (пультовая)

Описание инфраструктуры

Известный поселок со своей инфраструктурой: собственный большой благоустроенный пруд, ресторан, церковь, детская площадка, рядом еще ресторан, магазины. В нескольких километрах инфраструктура Селятино, Апрелевки, Алабино.

Элементы положит. окружения

Лес