

Снят с реализации

Курс ЦБ РФ 17.01.26 \$ — 77.83 руб. € — 90.54 руб.

Дом, Новоглаголево к/п Код: 203-961

Код: 203-961

Особенности объекта

Красивый дом с большим бассейном и качественной отделкой на лесном участке с вековыми деревьями. Высокие потолки, поле для мини-футбола на участке. Стародачное место, развитая инфраструктура (магазины, школа, рестораны, фитнес центр с кинотеатром и кафе).

Расположение

Новоглаголево к/п (Новоглаголево)
Киевское шоссе, от МКАД по шоссе: 32 км,
всего: 37 км
Тип застройки: обжитой к/п

Дом

Общая площадь строений: 600 м²

Год постройки дома: 2008

Количество уровней: 3

Спален: 5. **С/узлов полных:** 5. **С/узлов неполных:** 2.

Комнат всего: 9.

Опции: бассейн; машиномест крытых: 2, в т.ч. в теплом гараже: 2; сауна; терраса; камин; поле для мини-футбола 19*11,3 м.

Материал стен: щелевой поризованный кирпич толщиной 65 см

Облицовка стен: штукатурка

Кровля: мягкая

Окна: стеклопакеты ПВХ (2-камерные, ламинированные снаружи)

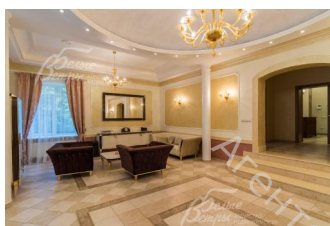
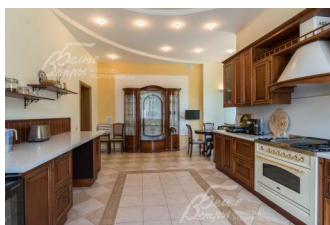
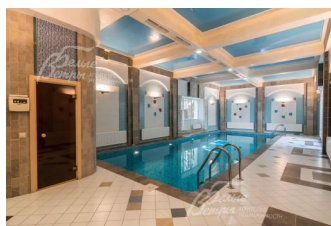
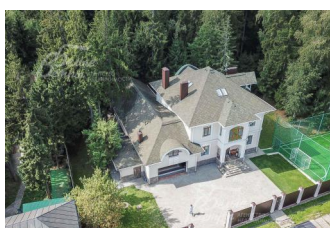
Стадия готовности: меблирован

1-ый этаж: кухня 30 кв.м, столовая 16 кв.м с выходом на веранду, гостиная 53 кв.м, бассейн 106 кв.м (200 кв.м, чаша 11*4,4 м, глубина переменная - до 2,7 м) с сауной 4 кв.м, санузлом 2 кв.м и душевой 2 кв.м, кабинет 16 кв.м, холл 12 кв.м, прихожая 13 кв.м, котельная 18 кв.м, гараж 46 кв.м.

2-ой этаж: гостевая спальня над гаражом 38 кв.м с санузлом 8 кв.м, холл 15 кв.м, санузел 13 кв.м, спальня 18 и спальня 16 кв.м с холлом между ними 15 кв.м, хозяйская спальня 39 кв.м с гардеробной 14 кв.м и санузлом 17 кв.м.

3-ий этаж: свободная планировка 83 кв.м, санузел 6 кв.м, 3 кладовые комнаты по периметру дома - 42 кв.м.

Описание внутренней отделки: интерьер дома выполнен в классическом стиле, высокого качества строительства, были использованы дорогие отделочные материалы. Стены оштукатурены, покрашены венецианской штукатуркой. На полу плитка (с подогревом), паркет наборный. Лестничный марш монолитный, облицован мрамором, красивые кованые перила с патиной, поручни - дуб, ширина 117 см. На потолках в общественных зонах — витражи с подсветкой. Вся сантехника импортная Ideal Standard. Разводка коммуникаций по дому KERMI. Двери из массива



дерева. Подоконники из пластика и мрамора. Авторский проект, венецианская штукатурка на стенах.

Инженерное обеспечение: в доме установлены котел VISSMAN на 124 кВт и бойлер на 300 л. Есть многоступенчатая система очистки воды, естественная вентиляция (в бассейне принудительная с обогревом). Есть сигнализация на пульт.

Мебель, оборудование: встроенная кухня из массива дерева, спальни из массива дерева, гостиная обставлена итальянской мебелью из коллекции представленной на Миланской выставке 2017 года, роскошные люстры из муранского стекла. Установлены холодильник Sharp Side-by-Side, широкая плита Ilve 4-х комфорочная + конфорка Fry-top : панель газовая, духовка электрическая.

Дополнительная информация о доме: архитектурный стиль - современная классика. Фундамент дома ленточный монолит, перекрытия монолитные с армопоясом. Высота потолков: 1-й этаж - 3,28; гостиная - 3,8 м; 2-й этаж - 3,2 м; 3-й этаж - 2-3,25 м.

Участок

Площадь участка, соток: 24

Тип участка: лесной, множество вековых елей и берез

Благоустройство участка: есть газон, дренаж, площадка для стоянки нескольких авто, поле для мини-футбола.

Статус земли: земли поселений, для индивидуального жилищного строительства

Дополнительная информация об участке: участок ровный, прямоугольной формы, находится в глубине поселка. Огорожен забором на кирпичных столбах из профиля на кирпичном фундаменте $h = 2,5$ м.

Коммуникации

Газ: есть (магистральный)

Э/э: есть (10 кВт)

Водопровод: индивид. скважина

Канализация: централизованная

Интернет: есть

Описание инфраструктуры

Известный поселок со своей инфраструктурой: собственный большой благоустроенный пруд, ресторан, церковь, детская площадка, рядом еще ресторан, магазины. В нескольких километрах инфраструктура Селятино, Апрелевки, Алабино.

Элементы положит. окружения

лес