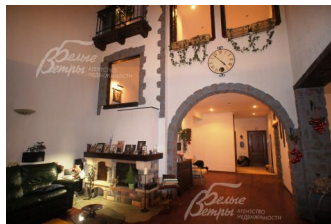
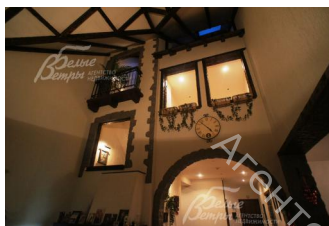
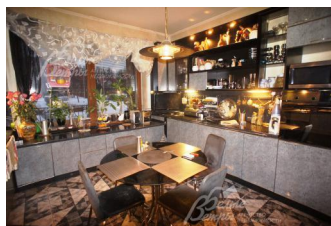
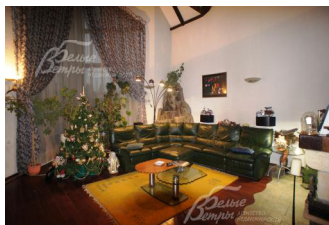


## Снят с реализации

Курс ЦБ РФ 17.01.26 \$ — 77.83 руб. € — 90.54 руб.



## Дом, Павловы Родники к/п Код: 120-411

**Код: 120-411**

### Особенности объекта

Дом расположен на возвышенности, из дома открывается прекраснейший вид на пруд, прогулочную зону и спортивные площадки. Эксклюзивный интерьер - гостиная в стиле испанского дворика. В доме сауна с купелью, небольшая бильярдная, гараж на 2 м/м. Дом расположен в известном обжитом коттеджном поселке в европейском стиле с "прозрачными" заборами. В поселке развитая инфраструктура: конно-сортивный комплекс, современный общественный центр, детский городок, спортивные площадки, прогулочная зона на берегу пруда. [Видеоролик](#)

### Расположение

Павловы Родники к/п (Колотилово)

**Калужское шоссе**, от МКАД по шоссе: 25 км, всего: 28 км

**Тип застройки:** обжитой к/п

### Дом

**Общая площадь строений:** 452 м<sup>2</sup>

**Год постройки дома:** 2005

**Количество уровней:** 3

**Спален:** 4. **С/узлов полных:** 4. **С/узлов неполных:** 1.

**Комнат всего:** 8.

**Опции:** машиномест крытых: 2, в т.ч. в теплом гараже: 2; сауна; купель; терраса; камин; Бильярдная, 2й свет.

**Материал стен:** кирпич

**Облицовка стен:** штукатурка

**Кровля:** металлочерепица

**Окна:** стеклопакеты деревянные

**Стадия готовности:** меблирован

**1-ый этаж:** Тамбур, прихожая 9 кв.м, холл 15.5 кв.м, кухня 18 кв. м, столовая 23.5 кв.м, гостиная 33 кв.м, комната отдыха с купелью и душем 26 кв. м, сауна, котельная, гараж 38 кв.м, 2 санузла

**2-ой этаж:** Холл + коридор 18 кв.м, кабинет 22 кв.м, 3 спальни (20 кв.м, 33 кв.м и 33 кв.м), 3 санузла

**3-ий этаж:** Холл 18 кв.м, спальня 32 кв.м, бильярдная 29 кв.м, гардеробная 15 кв.м, с/узел 14 кв.м

**Описание внутренней отделки:** Общий интерьер дома (особенно гостиная) выполнен в стилизации под испанский дворик (второй свет - "внутридворовая территория" с выходящими на нее окнами и балконами (окна с лестничного марша и из холла 2-го этажа). Стены отделаны декоративной штукатуркой, на полу палубная доска (массив красного дерева), в санузлах и сауне-плитка. Лестничный марш ж/б монолитный, облицован дубом. Потолки гипсокартонные. Вся сантехника установлена. Все коммуникации разведены под ключ.

**Инженерное обеспечение:** Вентиляция

естественная. В доме установлены котел и бойлер, датчики движения, система очистки воды.

## Участок

**Площадь участка, соток:** 15

**Тип участка:** с деревьями

**Благоустройство участка:** Участок с ландшафтным дизайном: растут кустарник, взрослые деревья, разбит газон, организовано место для барбекю.

**Статус земли:** Земли поселений для ИЖС

**Дополнительная информация об участке:** Участок прямоугольной формы, расположен в центре поселка, рядом со спортивной и детской площадкой, огражден низким фигурным металлическим забором на бетонном основании.

## Коммуникации

**Газ:** есть (магистральный)

**Э/э:** есть (15 кВт)

**Водопровод:** центральный

**Канализация:** централизованная

**Телефон:** есть (МГТС)

**Интернет:** есть

**Охрана:** есть

## Описание инфраструктуры

В коттеджном поселке: оборудованная набережная с пляжем и лодочной станцией на берегу пруда, ресторан (банкетный зал), поле для минифутбола с искус. травой (5\*5 чел.), 2 теннисных корта (с искус. покрытием и с земляным), спортивная площадка, конно-спортивный комплекс, прогулочные зоны, детские площадки с игровым оборудованием, тренажерный зал, мед. услуги