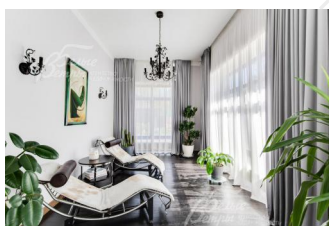
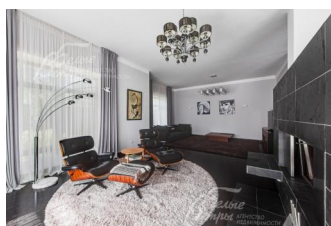
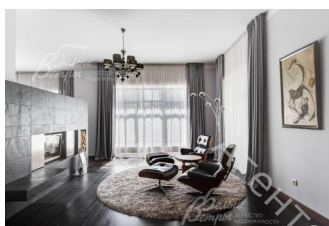
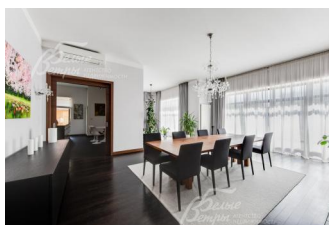
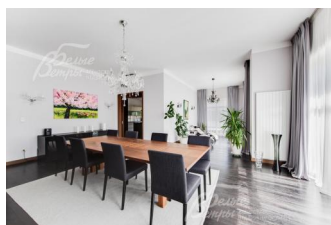
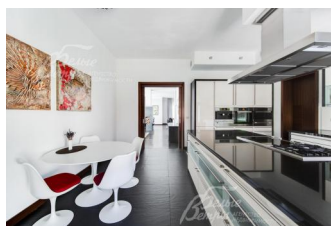
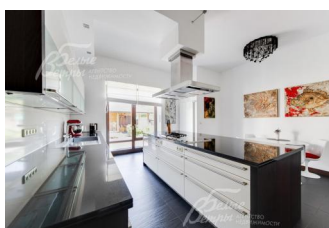


120 000 000 руб. 1 534 004 \$ 1 303 020 €

Курс ЦБ РФ 12.01.26 \$ — 78.23 руб. € — 92.09 руб.



Дом, Пенино Код: 198-618

Код: 198-618

Особенности объекта

Загородная Резиденция со СПА-комплексом в обжитом и строго охраняемом коттеджном поселке Пенино. Дом по авторскому проекту немецкого архитектора, во всем немецкие технологии высшего класса, эксклюзивный дизайнерский ремонт с применением дорогих натуральных материалов. Отличное планировочное решение: в доме 6 просторных спален, кабинет, столовая с выходом на террасу, зимний сад, библиотека, бильярдная, винный погреб, спортзал. Вся инженерия под ключ. Участок с превосходным ландшафтом разделен на несколько зон: для отдыха - с барбекю и СПА-комплексом с небольшим бассейном и сауной, парковая - со взрослыми деревьями и дорожками, садовая и огородная. Рядом река Незнайка. Тихое живописное место.

Расположение

Пенино

Калужское шоссе, от МКАД по шоссе: 11 км, всего: 13 км

Киевское шоссе, от МКАД по шоссе: 7 км, всего: 17 км

Тип застройки: обжитой к/п

Дом

Общая площадь строений: 790 м² (Дом + СПА-комплекс + Гараж)

Количество уровней: 3

Спален: 6. **С/узлов:** 5. **Комнат всего:** 12.

Опции: бассейн; машиномест крытых: 2, в т.ч. в теплом гараже: 2; сауна; квартира для персонала; терраса; камин; холодный подвал; зимний сад, библиотека, второй свет, тренажерный зал, винтажный винный погреб, бильярдная, зона барбекю.

Материал стен: кирпич

Облицовка стен: натуральный песчаник

Кровля: натуральная черепица (BRAAS (Германия))

Окна: стеклопакеты деревянные (2-камерные Roto из лиственницы, с термостеклом, подоконники из гранита, рольставни на всех окнах, водосточная и ливневая система - Германия)

Стадия готовности: меблирован

Цоколь: спортивный зал; игровая комната с бильярдным столом; винная комната из винтажного кирпича, котельная с отдельным входом, прачечная, продуктовая кладовая.

1-ый этаж: входная группа с прихожей и гардеробной; кухня; столовая с выходом на террасу 200 кв.м; двухсветная гостиная с камином; спальня; санузел; зимний сад.

2-ой этаж: библиотека; три спальни; два санузла; рабочий кабинет (возможность использовать как

спальню); гардероб, из гардероба винтовая лестница на мансарду - вторая гардеробная в 70 кв.м.

Описание внутренней отделки: выполнен дизайнерский ремонт в современном стиле преимущественно с использованием натуральных материалов. На стенах фактурная покраска, полы - массив дуба. Винтовая лестница на мансарду, отделанная сосновой доской. Сантехника и мебель в санузлах бренда Villeroy&Boch, смесители Hansgrohe (Германия). Все коммуникации разведены под ключ. Авторские двери выполнены из шпона палисандра (дизайн ЗЕБРАНО). Подоконники - гранит. Авторский камин Biofire Австрия. Терраса - , покрытие Polywood. Парная отделана абашем, кедром и липой.

Инженерное обеспечение: в доме установлены котел Wolf (Германия), собственный электрогенератор и многоуровневая система очистки воды (Германия). Радиаторы Kermi. Сплит-система кондиционирования Mitsubishi Electric. Системы видеонаблюдения, пожарная и охранный сигнализации. Бассейн с противотоком и очисткой воды ультрафиолетом.

Мебель, оборудование: установлен кухонный гарнитур Haescker (Германия) со встроенной техникой Miele. Эксклюзивная мебель производства Италия, Япония, Германия. Ковры - натуральная шерсть и шелк. Прачечная с техникой Miele. В спортивном зале кардиотренажер и др.; в игровой комнате бильярдный стол Dybior Германия, дартс Harrows Англия, футбольный стол Schmidt Германия. Эксклюзивные люстры с компонентами из латуни, костяного фарфора, сусального золота, хрусталя, тематически идеально подобраны в интерьер каждой комнаты.

Дополнительные строения:

- СПА-комплекс: сауна, бассейн с противотоком, комната отдыха;
- Гараж на 2 м/м с мастерской и блоком для проживания персонала 70 кв.м;
- Гостевой паркинг на 4 м/м.

Дополнительная информация о доме: дом выполнен в классическом архитектурном стиле. Фундамент ленточный/монолитная плита. Высота потолков 3,2 м.

Участок

Площадь участка, соток: 24

Тип участка: с деревьями

Благоустройство участка: на участке выполнен профессиональный ландшафтный дизайн с разделением на зоны: для отдыха с барбекю и СПА-комплексом, парковая с крупномерами и дорожками, садовая и огородная. Парковка на 3 а/м, освещение, система авто полива.

Статус земли: земли населенных пунктов для садоводства

Дополнительная информация об участке: участок полностью огорожен забором по периметру.

Коммуникации

Газ: есть (магистральный)

Э/э: есть (24 кВт)

Водопровод: индивид. скважина

Канализация: автономная (очистная система БИОТАЛ)

Интернет: есть (оптоволокно)

Охрана: есть (2 автоматического шлагбаума)

Описание инфраструктуры

В 4 км развитая инфраструктура мкр. Новые Ватутинки: школы, детсады, взрослая и детская поликлиника, магазины, банк. В 5 км инфраструктура пос. Марьино: школа, детская амбулатория, центр культуры и спорта, магазины, почта. Недалеко от поселка расположен санаторий "Десна", принадлежащий Управлению делами Президента РФ. К услугам гостей санатория - крытый бассейн, сауны, спортивный клуб, лодочная станция, бары и рестораны. Также в пяти минутах езды, в поселке "Дубровка", находится торговый центр, рестораны, автомойка.

Элементы положит. окружения

Возле дома детская площадка, баскетбольный корт и футбольное поле, продуктовый магазин. В 10 мин. езды один из лучших в Подмосковье Спортивно оздоровительный комплекс «Ватутинки», Управ.Делами Президента РФ: рестораны, кафе, Спа-центр, бассейн, банный комплекс, детские и спортивные площадки, прогулочные зоны. В 15 мин. езды множество частных и государственных школ и детских садов, больницы и поликлиники, магазины и торгово-развлекательные центры.