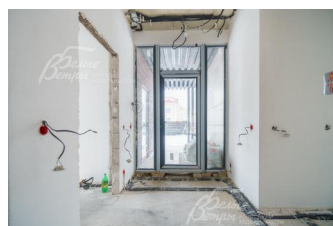
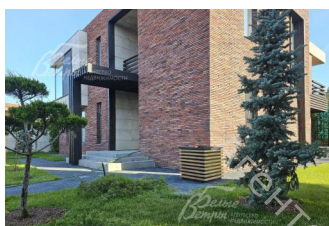
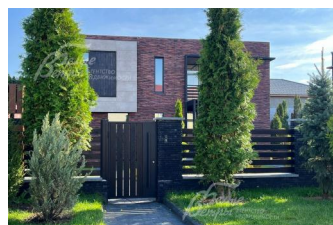
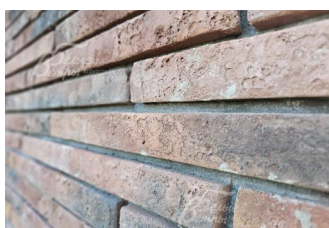


37 000 000 руб. 471 170 \$ 402 997 €

Курс ЦБ РФ 16.01.26 \$ — 78.53 руб. € — 91.81 руб.



[Дом, Певчее КП Код: 514-929](#)

Код: 514-929

Особенности объекта

Новый красивый дом современной архитектуры, в облицовке использован эффектный ригельный кирпич. Дом подготовлен к финишной отделке. В доме: панорамные окна, 5 спален (одна из них и также кабинет расположены на 1-ом этаже), множество гардеробных, кладовых помещений. Выполнена современная эксплуатируемая кровля. Участок с ландшафтом и множеством хвойных и декоративных деревьев.

Расположение

Певчее КП (Клоково)

Калужское шоссе, от МКАД по шоссе: 17 км, всего: 25 км

Киевское шоссе, от МКАД по шоссе: 21 км, всего: 27 км

Тип застройки: обжитой к/п

Дом

Общая площадь строений: 256 м²

Год постройки дома: 2024

Количество уровней: 2

Спален: 6. **С/узлов:** 3. **Комнат всего:** 7.

Опции: терраса.

Материал стен: керамзитобетонные блоки толщиной 40 см, утеплитель пеноплекс 70мм, общая толщина стен 50 см

Облицовка стен: декоративный ригельный кирпич White Hills Бран Брик

Окна: стеклопакеты ПВХ (2-х камерные, панорамные (от пола), ламинированные, цвета графит)

Стадия готовности: под чистовую отделку (white box)

1-ый этаж: котельная 6 кв.м, прихожая 18 кв.м, гардеробная 5.6 кв.м, коридор 5 кв.м, кухня-гостиная 43.5 кв.м, санузел 5 кв.м, спальня 18 кв.м, кабинет 10.6 кв.м, постирочная 5 кв.м, кладовая 2 кв.м

2-ой этаж: холл 25 кв.м с террасой 3.5 кв.м, мастер-спальня 20 кв.м с санузлом 8 кв.м и гардеробной 7 кв.м, спальня 20.6 кв.м с гардеробной 2.4 кв.м, спальня 20.6 кв.м с гардеробной 2.4 кв.м, спальня 12.5 кв.м, санузел 4 кв.м

3-ий этаж: возможно организовать эксплуатируемую кровлю.

Описание внутренней отделки: Описание внутренней отделки: White-box. Все черновые работы выполнены, предчистовая отделка - согласно дизайн-проекту: - возведены межкомнатные перегородки; - штукатурка и шпаклевка класса K2 всех стен и проемов; - лестница монолитная, шириной 110 см; - разведены электрика, водоснабжение, канализация - до точек. Электрика выполнена согласно проекту ЭОМ,

принята Технадзором

Инженерное обеспечение: Инженерное обеспечение: двухконтурный газовый котел отопления Navien производства Южная Корея номинальной тепловой мощностью 40 кВт. Сеть теплоснабжения смонтирована с использованием труб Rehau и Giacomini

Дополнительная информация о доме: дом выполнен в архитектурном стиле Райта. Фундамент - монолитная плита, монолитные перекрытия.

Участок

Площадь участка, соток: 6

Тип участка: с ландшафтом и деревьями

Благоустройство участка: выполнен ландшафтный дизайн, в котором органично вписались сосны, туи, ели и другие декоративные кустарники и деревья. На участке проведена и принята технадзором дренажная система. Установлена система капельного полива.

Статус земли: земли населённых пунктов для ИЖС

Дополнительная информация об участке: участок находится в центре поселка, имеется внешнее ограждение с калиткой, с одной из сторон - зелёная изгородь из высоких туй.

Коммуникации

Газ: есть (магистральный)

Э/э: есть (8 кВт)

Водопровод: центральный

Канализация: централизованная

Охрана: есть (КПП, ЧОП)

Описание инфраструктуры

Новый формирующийся охраняемый коттеджный поселок, удобно расположенный, недалеко от трассы, Соединяет 2 направления: Киевское и Калужское шоссе. В 5км от г. Троицка. Центральные коммуникации. Порядка 80% жителей поселка живут в нем круглогодично. Вся территория строго охраняется, патрулирование территории производится ежедневно. При этом поселковый взнос очень бюджетный. На территории поселка расположены детская площадка, коробка для баскетбола, каток, футбольная площадка с газоном и знаменитая школа Юлии Зарубиной, пункты выдачи Озон и Вайлдберриз, магазин. В 5 минутах от поселка расположены: Vnukovo Country Club с открытыми бассейнами, тренажёрными залами, теннисными кортами и прочими активностями, а так же ресторан. Загородный комплекс Империял с зоной рыбалки, беседками и террасами для отдыха, рестораном и барами. Новые школа и садик в Горчаково. Школа Vnukovo International School .