

## Снят с реализации

Курс ЦБ РФ 17.01.26 \$ — 77.83 руб. € — 90.54 руб.

### [Дом, Покровский лес к/п Код: 210-306](#)

**Код: 210-306**

#### Особенности объекта

Элитный камерный охраняемый КП в лесном массиве на Киевском шоссе. Красивый проект гармонично вписан в ландшафт поселка и в его единый архитектурный стиль. Добротный кирпичный 3-уровневый дом на лесном участке 18 соток. Качественная современная отделка из дорогостоящих материалов. Высокого уровня мебель, оборудование и инженерия, центральные коммуникации. Отдельностоящая русская баня. ИЖС, московская прописка.

#### Расположение

Покровский лес к/п (Акиньино)

**Киевское шоссе**, от МКАД по шоссе: 15 км,  
всего: 18 км

**Тип застройки:** обжитой к/п

#### Дом

**Общая площадь строений:** 375 м<sup>2</sup> (Жилой дом 350 кв.м + баня 25 кв.м)

**Количество уровней:** 3

**Спален:** 4. **С/узлов полных:** 2. **С/узлов неполных:** 1.  
**Комнат всего:** 7.

**Опции:** машиномест крытых: 1, в т.ч. в теплом гараже: 1; баня.

**Материал стен:** кирпич

**Облицовка стен:** Стены оштукатурены, фасад и цоколь отделаны декоративным искусственным камнем

**Кровля:** металлочерепица

**Окна:** стеклопакеты ПВХ

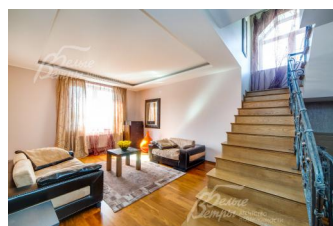
**Стадия готовности:** меблирован

**1-ый этаж:** Крыльцо 8 кв.м, прихожая 10 кв.м, холл 19.4 кв.м, кухня-столовая-гостиная 47 кв.м с выходом на участок, спальня 18 кв.м, санузел, гараж 31 кв.м, котельная 6 кв.м.

**2-ой этаж:** Кинотеатр 30 кв.м, холл 18 кв.м, коридор 6 кв.м, спальня 19 кв.м, спальня 17.5 кв.м, гардеробная 18.4 кв.м, санузел 20 кв.м.

**3-ий этаж:** Спальня 17.6 кв.м, санузел 19.7 кв.м, комната свободного назначения 47 кв.м.

**Описание внутренней отделки:** Качественная отделка выполнена из дорогостоящих материалов. Стены оштукатурены, окрашены, отделаны искусственным камнем. Полы: плитка из керамогранита с водяным регулируемым подогревом, паркетная доска, в кинотеатре-ламинат. Потолки разноуровневые ГКЛ с декоративной подсветкой. Лестница железобетонная монолитная, ступени отделаны массивом дуба, перила кованые. Вся сантехника импортных брендов. Все коммуникации



разведены под ключ. Двери шпонированные. Подоконники из искусственного камня.

**Инженерное обеспечение:** Установлены котел и бойлер на 200 л бренда "Viessmann". 1-й этаж и помещения санузлов отапливаются за счет регулируемых водяных теплых полов. Система очистки воды многоступенчатая. Вентиляция естественная. Установлен видеодомофон.

**Мебель, оборудование:** Спальные гарнитуры, текстиль, дизайнерские светильники на 2-ух этажах, на кухне все встроенное оборудование бренда "Bosch": посудомоечная машина, духовой шкаф, варочная электроплита, вытяжка, встроенная СВЧ-печь, холодильник марки "SBS Samsung" с парогенератором, столешница из искусственного камня; TV в каждой спальне, кухне и гостиной.

**Дополнительные строения:** Русская баня: 5.7 м X 4.75 м: крыльцо, тамбур, комната отдыха, парная, санузел, душевая.

**Дополнительная информация о доме:** Фундамент ленточный железобетонный монолитный. Перекрытия железобетонные плиты.

## Участок

**Площадь участка, соток:** 18

**Тип участка:** с лесными деревьями

**Благоустройство участка:** Выполнен ландшафтный дизайн. Растут 25 елей (14 голубых), 15 берез, 6 лип и кустарники.

**Статус земли:** Земли поселений для ИЖС

**Дополнительная информация об участке:** Земельный участок расположен в середине поселка огорожен с фасадной стороны кованым забором с непрозрачными листами оргстекла, с остальных сторон металлопрофилем на металлических столбах высотой 2.5м.

## Коммуникации

**Газ:** есть (магистральный)

**Э/э:** есть (15 кВт)

**Водопровод:** центральный

**Канализация:** централизованная

**Телефон:** есть

**Интернет:** есть

**Охрана:** есть