

## Снят с реализации

Курс ЦБ РФ 10.01.26 \$ — 78.23 руб. € — 92.09 руб.



### [Дом, Поляна с/т Код: 246-902](#)

**Код: 246-902**

#### Особенности объекта

Готовый к проживанию дом с мебелью, новый, с функциональной планировкой. В доме 4 спальни. Современная стильная отделка в светлых тонах. Уютная теплая терраса с камином, в доме просторная сауна, большие санузлы. Есть навес на 2 авто и большая парковка. Обжитой охраняемый поселок на 60 домов с центральными коммуникациями.

#### Расположение

Поляна с/т (Новоглаголево)

**Киевское шоссе**, от МКАД по шоссе: 32 км, всего: 37 км

**Тип застройки:** стародачное место

#### Дом

**Общая площадь строений:** 300 м<sup>2</sup>

**Год постройки дома:** 2015

**Количество уровней:** 3

**Спален:** 4. **С/узлов:** 3. **Комнат всего:** 7.

**Опции:** машиномест крытых: 2; сауна; камин.

**Материал стен:** керамзитобетонные блоки + 5 см пеноплекс

**Облицовка стен:** кирпич

**Кровля:** металлочерепица

**Окна:** стеклопакеты ПВХ

**Стадия готовности:** меблирован

**1-ый этаж:** Тамбур, прихожая 6.6 кв.м, холл 15.4 кв.м, гостиная- столовая- кухня 50 кв.м, крытая отапливаемая терраса 24.4 кв.м, котельная 7.6 кв.м, с/узел 10.5 кв.м, сауна 5 кв.м, спальня 10 кв.м.

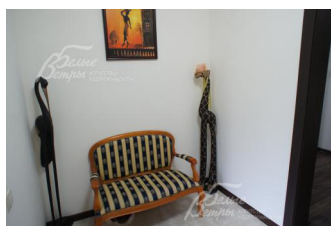
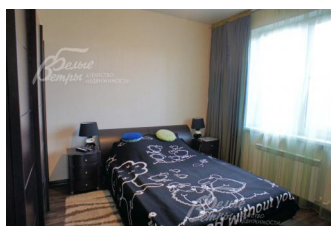
**2-ой этаж:** Холл 21 кв.м, спальня 14 кв.м с с/узлом 10 кв.м, спальня 15.6 кв.м, спальня 14 кв.м, с/узел 7.6 кв.м, гардеробная 7 кв.м.

**3-ий этаж:** Мансарда: помещение свободного назначения 100 кв.м (полезная площадь 50 кв.м).

**Описание внутренней отделки:** Стены в спальнях оклеены обоями, окрашены в жилых помещениях, в санузлах плитка. Полы покрыты ламинатом, в санузлах и кухне плиткой, все полы теплые. Потолки натяжные, на мансарде вагонка. Лестница деревянная (дуб), перила кованые. Вся сантехника установлена бренда "Grohe". Радиаторы стальные. Двери шпонированные со вставками из стекла. Подоконники пластиковые, на веранде деревянные.

**Инженерное обеспечение:** В доме установлены одноконтурный котел "Baxi Slim" и бойлер прямого нагрева "Baxi Premier plus". Система очистки воды многоступенчатая.

**Дополнительная информация о доме:** Фундамент ленточный монолитный 1.7 м глубиной. Перекрытия железобетонные плиты. Высота потолков 3 м.



## Участок

**Площадь участка, соток:** 10

**Тип участка:** с деревьями

**Благоустройство участка:** Выполнен ландшафтный дизайн, высажены молодые деревья: ель 21 шт., туи 40 шт., 2 яблони, 2 черешни, 2 клена. Сделан дренаж.

**Статус земли:** Земли сельскохозяйственного назначения

**Дополнительная информация об участке:** Участок прямоугольной формы расположен в центре поселка огорожен забором из металлопрофиля.

## Коммуникации

**Газ:** есть (магистральный)

**Э/э:** есть (380 кВт)

**Водопровод:** колодец (10 колец)

**Канализация:** централизованная

**Интернет:** есть (оптоволокну)

**Охрана:** есть (ЧОП, КПП)