

## Снят с реализации

Курс ЦБ РФ 12.01.26 \$ — 78.23 руб. € — 92.09 руб.

### [Дом, Поляны дер. Код: 186-203](#)

**Код: 186-203**

#### Особенности объекта

Уютный функциональный дом с камином и мебелью, расположен в центре обжитого поселка. Из окон дома красивый вид на пруд. В доме 2 этажа, 4 спальни, одна из которых на первом этаже. Примыкает к 13-ти соточному свободному участку с выходом к пруду через свою калитку. Все коммуникации подключены (газ есть).

#### Расположение

Поляны дер.

**Калужское шоссе**, от МКАД по шоссе: 24 км,  
всего: 28 км

**Тип застройки:** коттеджная застройка

#### Дом

**Общая площадь строений:** 163 м<sup>2</sup>

**Количество уровней:** 2

**Спален:** 4. **С/узлов:** 2. **Комнат всего:** 5.

**Опции:** камин.

**Материал стен:** каркас с утепленными панелями + брус 150 x 100 см + утеплитель- минвата "Rockwool" 100 мм

**Облицовка стен:** обшит асбестоцементными плитами

**Кровля:** металлочерепица

**Окна:** стеклопакеты ПВХ

**Стадия готовности:** меблирован

**1-ый этаж:** Кухня-гостиная-столовая 55 кв.м, спальня 20 кв.м, санузел 6 кв.м, котельная 4.4 кв.м, 2 тамбура 5 кв.м, 5.6 кв.м.

**2-ой этаж:** Галерея-второй свет, три спальни (25 кв.м, 13.6 кв.м и 10 кв.м), санузел 6 кв.м.

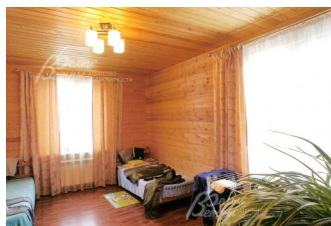
**Описание внутренней отделки:** Полы покрыты ламинатом, в санузлах и коридоре плиткой. Стена отделаны вагонкой. Лестница деревянная массив сосны. Вся сантехника установлена. Все коммуникации разведены под ключ. Двери шпонированные. Подоконники пластиковые.

**Инженерное обеспечение:** Установлены газовый двухконтурный котел "Beretta" и резервный электрический бойлер "Electrolux". Вентиляция естественная. Для очистки воды установлены фильтры.

**Дополнительные строения:** Вольер для собак, гараж на 1 авто каркасный.

**Дополнительная информация о доме:** Фундамент ленточный, перекрытия деревянные. Высота потолков от 2.8 м.

#### Участок



**Площадь участка, соток:** 10

**Тип участка:** с деревьями

**Статус земли:** земли населенных пунктов для ИЖС

**Дополнительная информация об участке:** Участок прямоугольной формы расположен в центре поселка огорожен забором из металлопрофиля.

### Коммуникации

**Газ:** есть (магистральный)

**Э/э:** есть (15 кВт)

**Водопровод:** колодец (6 колец)

**Канализация:** автономная (септик 6 колец)

**Интернет:** есть