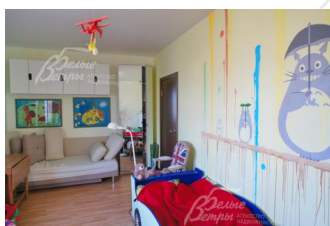
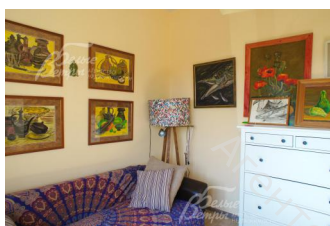
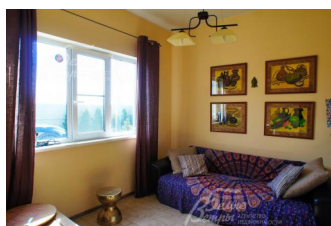
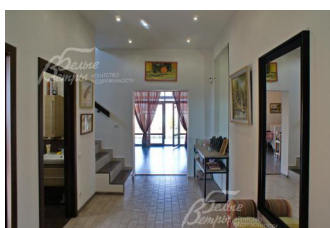


## Снят с реализации

Курс ЦБ РФ 16.01.26 \$ — 78.53 руб. € — 91.81 руб.



## Дом, Поповка Код: 337-901

**Код: 337-901**

### Особенности объекта

Полностью готовый к проживанию дом с функциональной планировкой. В доме 2 этажа, 5 спален, одна из которых на 1-ом этаже, просторная кухня-столовая с выходом на террасу и участок, кабинет со своим выходом на участок, 2 санузла. Дом с мебелью. Прописка г. Москва. Газ есть. В 15 минутах пешком остановка общественного транспорта. Инфраструктура поселка Птичное и города Троицк.

### Расположение

Поповка

**Калужское шоссе**, от МКАД по шоссе: 17 км, всего: 24 км

**Киевское шоссе**, от МКАД по шоссе: 21 км, всего: 30 км

**Тип застройки:** коттеджная застройка

### Дом

**Общая площадь строений:** 202 м<sup>2</sup>

**Год постройки дома:** 2012

**Количество уровней:** 2

**Спален:** 5. **С/узлов:** 2. **Комнат всего:** 7.

**Опции:** терраса.

**Материал стен:** газобетон

**Облицовка стен:** штукатурка Короед

**Кровля:** мягкая (Тегола)

**Окна:** стеклопакеты ПВХ (двойной стеклопакет, снаружи ламинированный)

**Стадия готовности:** под ключ (с кухней)

**1-ый этаж:** Холл 13 кв.м, кухня - гостиная 47 кв.м с выходом на террасу и участок, спальня/домашний кинотеатр 12 кв.м, кабинет - гардеробная 22 кв.м с выходом на участок, с/у - котельная 7 кв.м

**2-ой этаж:** Холл-библиотека 10 кв.м, 4 спальни (22, 21, 23 и 17 кв.м); ванная комната 6 кв.м

**3-ий этаж:** Чердак

**Описание внутренней отделки:** Стены окрашены, полы-плитка с подогревом, ламинат. Двери деревянные. Установлены стальные радиаторы Kermi

**Инженерное обеспечение:** Установлены газовый котел Вахі настенный 2-х контурный, бойлер Termex ок. 90 л, настенный косвенного нагрева. Вентиляция естественно - приточная. По дому разведена сигнализация.

**Мебель, оборудование:** кухня

**Дополнительная информация о доме:** фундамент - ж/б лента, перекрытия - ж/б плита. Высота потолков 1-й этаж - 2,96 м, 2-й этаж - 2,65 м.

### Участок

**Площадь участка, соток:** 7.5

**Тип участка:** с плодовыми деревьями и кустарниками

**Благоустройство участка:** на участке газон, 50 туй, 6 яблонь, 1 голубая ель, вишня, слива и кустарники, зона огорода

**Статус земли:** земли населенных пунктов для индивидуальной жилой застройки

## Коммуникации

**Газ:** есть

**Э/э:** есть (15 кВт)

**Водопровод:** центральный (колодец 6 колец)

**Канализация:** централизованная (биосептик Топаз-5)

**Интернет:** есть (оптоволокно)

## Описание инфраструктуры

В 15 минутах пешком остановка общественного транспорта. Школа, детский сад, магазины и другое в п.Птичное или городе Троицк