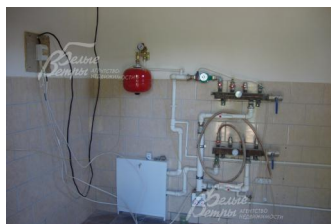


## Снят с реализации

Курс ЦБ РФ 17.01.26 \$ — 77.83 руб. € — 90.54 руб.



## [Дом, Постниково Код: 283-203](#)

**Код: 283-203**

### Особенности объекта

#### [Видео презентация коттеджа в Постниково.](#)

Трехуровневый коттедж под финишную отделку расположенный в удобной транспортной доступности от Москвы по скоростному Киевскому шоссе. В доме: кухня-столовая-гостиная с выходом на большую террасу на первом этаже, гостиная с эркером на втором этаже, две спальни, кабинет, тренажерный зал, кинозал/бильярдная. На участке живописный декоративный прудик. Великолепный вид из окон.

### Расположение

Постниково

**Киевское шоссе**, от МКАД по шоссе: 15 км, всего: 19 км

**Боровское шоссе**, от МКАД по шоссе: 12 км, всего: 14 км

**Тип застройки:** коттеджная застройка

### Дом

**Общая площадь строений:** 341 м<sup>2</sup>

**Год постройки дома:** 2010

**Количество уровней:** 3

**Спален:** 3. **С/узлов:** 4. **Комнат всего:** 7.

**Материал стен:** пеноблоки

**Облицовка стен:** оштукатурен и окрашен

**Кровля:** металлочерепица

**Окна:** стеклопакеты ПВХ

**Стадия готовности:** под финишную отделку

**1-ый этаж:** прихожая-холл 22 кв.м, кухня-столовая/гостиная 75 кв.м с выходом на большую террасу, кабинет 13.6 кв.м, с/узел 6 кв.м, постирочная, котельная

**2-ой этаж:** гостиная 60.5 кв.м с эркером, с/узел, спальня 26 кв.м с с/узелом 6 кв.м, спальня 23 кв.м

**3-ий этаж:** бильярдная/кинозал 43 кв.м, тренажерная 28 кв.м, с/узел 12.5 кв.м

**Описание внутренней отделки:** стены оштукатурены и покрашены, сделана чистовая стяжка пола (теплые полы), лестничный марш ж/б; электричество разведено по дому

**Инженерное обеспечение:** установлен электрический котел, счетчики электричества, вентиляция естественная

**Дополнительная информация о доме:** фасад дома отделан в стиле Фахверк; фундамент ленточный, ж/б перекрытия, высота потолков 3 м

### Участок

**Площадь участка, соток:** 10

**Тип участка:** без деревьев

**Благоустройство участка:** участок ровный, сделан дренаж, в конце участка декоративный пруд

**Статус земли:** ИЖС

**Дополнительная информация об участке:** участок прямоугольной формы, расположен в центре поселка, по фасаду огорожен забором из металлопрофиля на бетонный основе

### Коммуникации

**Газ:** нет (планируется подключение в 2011-2012 гг.)

**Э/э:** есть (12 кВт, 3-х фазный)

**Водопровод:** индивид. скважина

**Канализация:** автономная

**Телефон:** возможно подключение

**Интернет:** возможно подключение

### Описание инфраструктуры

Инфраструктура поселков Марушкино и Внуково

### Элементы положит. окружения

Лесной массив расположен в 300 метрах, пруд в 150 метрах.