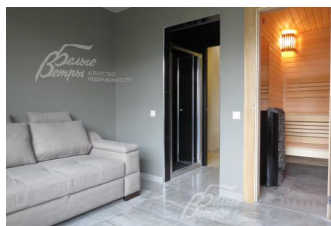
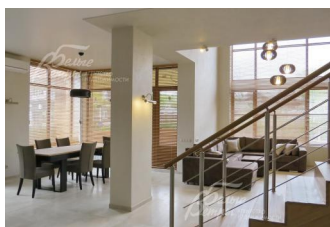
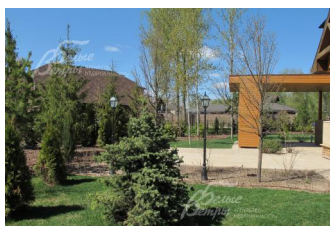


Снят с реализации

Курс ЦБ РФ 18.01.26 \$ — 77.83 руб. € — 90.54 руб.



[Дом, Президент к/п Код: 166-417](#)

Код: 166-417

Особенности объекта

Новый кирпичный коттедж, со вкусом отделан современными качественными материалами бизнес-класса. Дом полностью укомплектован техникой и оснащён мебелью, стильными светильниками и люстрами. Функциональная планировка. Выполнен ландшафтный дизайн. Центральные коммуникации. Расположен в середине коттеджного поселка. Сформированный элитный КП в лесном массиве в 8 км от МКАД. В 1 км развитая инфраструктура п.Воскресенское.

Расположение

Президент к/п

Калужское шоссе, от МКАД по шоссе: 8 км, всего: 11 км

Тип застройки: сформированный к/п

Дом

Общая площадь строений: 350 м²

Количество уровней: 3

Спален: 5. **С/узлов:** 4. **Комнат всего:** 6.

Опции: машиномест крытых: 2, в т.ч. в теплом гараже: 1; сауна; терраса; камин.

Материал стен: кирпич "Кнауф" толщиной 380 мм+утепление минплитой 70 мм

Облицовка стен: клинкерный кирпич, сосновая доска 25 мм, штукатурка. Крыльцо облицовано керамогранитом толщиной 20 мм.

Кровля: мягкая ("Тегола" с утеплением минераловатными плитами 200 мм)

Окна: стеклопакеты ПВХ

Стадия готовности: меблирован

1-ый этаж: Гараж 20 кв.м, тамбур, прихожая 10.6 кв.м, коридор, с/узел, комната отдыха 12 кв.м, котельная-постирочная 7 кв.м, сауна 5 кв.м, кухня-столовая 28 кв.м, гостиная 32 кв.м, веранда с навесом 15 кв.м, гардеробная, спальня 17 кв.м.

2-ой этаж: Холл - галерея 13 кв.м, тамбур, спальня 15 кв.м, спальня 17 кв.м, коридор 6 кв. м, спальня 15 кв.м, с/узел 10 кв.м, гардеробная 6 кв.м, спальня 13 кв.м, гардеробная, с/узел 7.7 кв.м.

3-ий этаж: Зона отдыха 28 кв.м, санузел 6.5 кв.м, помещение свободного назначения 66 кв.м.

Описание внутренней отделки: Современная отделка. 1-2 этажи окрашены, отделаны декоративной штукатуркой, на мансарде стены и потолки ГКЛ на каркасе, в санузлах керамическая плитка и мозаика из натурального камня. На 1м этаже и в санузлах теплый пол покрыт керамогранитом, полы 2го и 3го этажа отделаны инженерной доской "дуб натуральный". Лестница массив дуба на металлокаркасе. Потолки

ГКЛ, натяжные (пр-ва Бельгия). Все коммуникации разведены под ключ. Во всех помещениях радиаторы и

конвекторы "Kermi". Вся сантехника установлена брендов "Roca", "Aquanet", "Rossinka Silvermix", "Сунержа".
Дровяной камин отделан "Cliff stone".

Инженерное обеспечение: Установлены газовый котел "Vaillant atmoVIT VK INT" на 41 кВт и бойлер "Reflex" на 200 л. Вентиляция естественная, принудительная в кухне и санузлах, в спальнях установлены кондиционеры "Mitsubishi". Есть резервный электродвигатель.

Мебель, оборудование: Вся мебель сделана в РФ по индивидуальному заказу на фабриках "Armadio", "Sonberry", "Real".

Дополнительная информация о доме: Фундамент монолитный (мелкозаглубленная плита). Перекрытия монолитная плита. Высота потолков от 2.9 м.

Участок

Площадь участка, соток: 17.5

Тип участка: с деревьями

Благоустройство участка: Вокруг дома сделан дренаж. Выполнен ландшафтный дизайн. Растут 2 яблони, груши, слива, вишня, 70 туй. Подключена система автополива "Rain bird".

Статус земли: Земли сельскохозяйственного назначения, для дачного строительства

Дополнительная информация об участке: Участок прямоугольной формы расположен в середине поселка огорожен кованым забором высотой 2 м на цоколе и бетонных столбах, отделанных клинкерной плиткой.

Коммуникации

Газ: есть (магистральный)

Э/э: есть (15 кВт)

Водопровод: центральный

Канализация: централизованная

Интернет: есть (оптоволокно, WiFi)

Охрана: есть (КПП)

Описание инфраструктуры

Для жителей поселка обустроены детская площадка, открытая спортивная площадка, гостевая парковка, рекреационные зоны и здание администрации. Территория поселка окружена лесным массивом и граничит с рекой Варваркой, где организована прогулочная зона. У КПП остановка маршрутного такси "По пути", и 500 метров до автобусной остановки. Метро Коммунарка в 3.5 км. В шаговой доступности находится комплекс для фигурного катания с ледовым полем "Самолет Арена". Здесь детско-юношеская школа фигурного катания, три зала общефизической подготовки и хореографии, разминочная зона для прыжков, работает кафе и бесплатная гостевая парковка. Также есть время для игры в хоккей и семейного катания. Рядом расположены супермаркеты ВкусВилл, Магнит и Пятёрочка, несколько кафе. В 8 минутах на машине ЖК Бунинские Луга, где находится школа 338, детские сады, поликлиника, фитнес-клубы, рестораны, супермаркеты, салоны красоты. И поселок Воскресенское, где есть все необходимые объекты инфраструктуры - школа, очень хороший диагностический центр, клиника, дом отдыха с пляжем у реки Десны, бассейн, магазины, банки. А в 10 минутах на машине поселок Коммунарка с городской инфраструктурой: школы и детские сады с бассейном № 2070, современная взрослая и детская поликлиника, больница, рестораны и кафе, супермаркеты, салоны красоты, почта, банки и др.