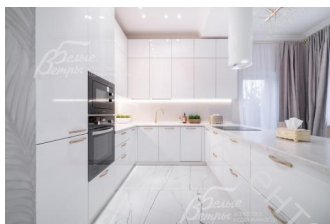
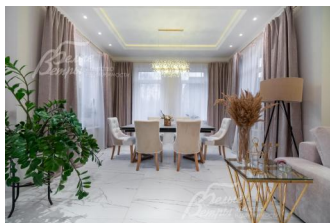
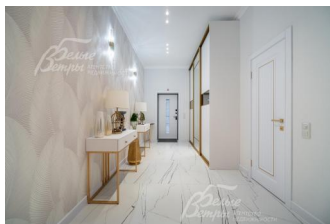


80 000 000 руб. 1 018 745 \$ 871 343 €

Курс ЦБ РФ 16.01.26 \$ — 78.53 руб. € — 91.81 руб.



Дом, Президент к/п Код: 166-939

Код: 166-939

Особенности объекта

Новый современный дом в элитном поселке Президент в окружении лесного массива. Функциональная продуманная планировка, светлые оттенки в интерьере, дом полностью укомплектован необходимой мебелью и техникой и готов к проживанию. В поселке все центральные коммуникации, строгая охрана, солидное окружение. Рядом развитая городская инфраструктура поселения Воскресенское, мкр ЭКО Бунино и Южное Бутово. В шаговой доступности спортивный ледовый дворец. Отличное транспортное сообщение.

Расположение

Президент к/п
Калужское шоссе, от МКАД по шоссе: 8 км, всего: 11 км
Тип застройки: сформированный к/п

Дом

Общая площадь строений: 274 м²
Год постройки дома: 2024
Количество уровней: 3
Спален: 5. **С/узлов:** 3. **Комнат всего:** 6.
Опции: машиномест крытых: 2.
Материал стен: газосиликатный блок 40см, утеплитель мин.вата 10 см. Толщина стен 50 см
Облицовка стен: штукатурка и искусственный камень
Кровля: мягкая (металлический водосток)
Окна: стеклопакеты ПВХ (2-камерные, мансардные окна Velux)
Стадия готовности: меблирован
1-ый этаж: тамбур 8 кв.м, холл 20 кв.м, санузел 8 кв.м, гостевая комната 24 кв.м, кухня-столовая и гостиная 55 кв.м, котельная 6 кв.м
2-ой этаж: холл 21 кв.м, спальня 22 кв.м, спальня 18 кв.м, спальня 26 кв.м, санузел 8 кв.м, спальня 12 кв.м, санузел 7 кв.м, балкон 8 кв.м
Описание внутренней отделки: выполнена отделка в современном стиле: на стенах обои, краска; на полу немецкий ламинат, в санузлах и на лестнице - керамогранит. Лестница монолитная стандартной ширины. Потолок обшит гипсокартоном. Радиаторы на всех этажах. Тёплый пол Stout на 1 этаже и во всех санузлах. Межкомнатные двери МДФ.
Инженерное обеспечение: установлены газовый котёл Wiessmann, резервный электрический котёл Protherm и бойлер косвенного нагрева 200 литров.
Мебель, оборудование: установлена современная кухня с полубарной стойкой и всей необходимой бытовой техникой, меблированы все помещения и спальни. Занавески и шторы на окнах, установлены

светильники и люстры. Санузлы оснащены под ключ.

Дополнительные строения: Навес на 2 автомобиля 8х6 метров.

Дополнительная информация о доме: дом выполнен в современном архитектурном стиле Ллойда Райта. Фундамент монолит, перевёрнутая чаша, плиты перекрытия монолит. Высота потолков: 1-й этаж - 3.1 м, 2-й этаж - 3 м

Участок

Площадь участка, соток: 9

Тип участка: с деревьями

Благоустройство участка: ровный участок, организован дренаж вокруг дома. По границе высажены туи, сосны и декоративные кустарники

Статус земли: земли населённых пунктов

Дополнительная информация об участке: ровный участок в дальней, приватной части посёлка, огорожен кованым забором высотой 2 м.

Коммуникации

Газ: есть (магистральный)

Э/э: есть (15 кВт)

Водопровод: центральный (на посёлок)

Канализация: централизованная (на посёлок)

Интернет: есть (оптоволокно)

Охрана: есть (круглосуточная, КПП, въезд по пропускам, патрулирование, видеонаблюдение.)

Описание инфраструктуры

Для жителей посёлка обустроены детская площадка, открытая спортивная площадка, гостевая парковка, рекреационные зоны и здание администрации. Территория посёлка окружена лесным массивом и граничит с рекой Варваркой, где организована прогулочная зона. У КПП остановка маршрутного такси "По пути", и 500 метров до автобусной остановки. Метро Коммунарка в 3.5 км. В шаговой доступности находится комплекс для фигурного катания с ледовым полем "Самолет Арена". Здесь детско-юношеская школа фигурного катания, три зала общефизической подготовки и хореографии, разминочная зона для прыжков, работает кафе и бесплатная гостевая парковка. Также есть время для игры в хоккей и семейного катания. Рядом расположены супермаркеты ВкусВилл, Магнит и Пятёрочка, несколько кафе. В 8 минутах на машине ЖК Бунинские Луга, где находится школа 338, детские сады, поликлиника, фитнес-клубы, рестораны, супермаркеты, салоны красоты. И посёлок Воскресенское, где есть все необходимые объекты инфраструктуры - школа, очень хороший диагностический центр, клиника, дом отдыха с пляжем у реки Десны, бассейн, магазины, банки. А в 10 минутах на машине посёлок Коммунарка с городской инфраструктурой: школы и детские сады с бассейном № 2070, современная взрослая и детская поликлиника, больница, рестораны и кафе, супермаркеты, салоны красоты, почта, банки и др.

Элементы положит. окружения

Тихое место, территория посёлка окружена лесным массивом и граничит с рекой Варваркой.