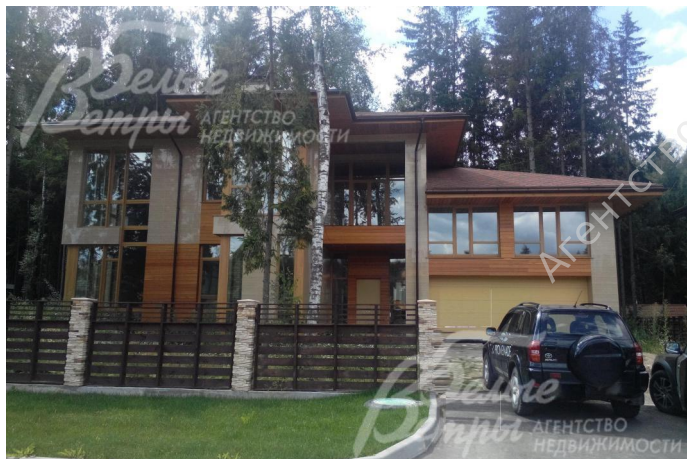


## Снят с реализации



Курс ЦБ РФ 19.01.26 \$ — 77.83 руб. € — 90.54 руб.

### [Дом, Променад КП Код: 227-701](#)

**Код: 227-701**

#### Особенности объекта

Современный коттедж в поселке класса De Luxe. Поселок расположен в живописном месте, в окружении хвойного леса и березовой рощи. В поселке: прогулочная зона, пляж, богатая собственная инфраструктура.

#### Расположение

Променад КП (Бурцево)

**Киевское шоссе**, от МКАД по шоссе: 14 км, всего: 17 км

**Тип застройки:** обжитой к/п

#### Дом

**Общая площадь строений:** 436.5 м<sup>2</sup>

**Год постройки дома:** 2013

**Количество уровней:** 2

**Спален:** 4. **С/узлов:** 4. **Комнат всего:** 5.

**Материал стен:** кирпич

**Облицовка стен:** штукатурка, дикий камень

**Кровля:** мягкая

**Окна:** стеклопакеты деревянные

**Стадия готовности:** под отделку

**1-ый этаж:** свободная планировка

**2-ой этаж:** свободная планировка

**Инженерное обеспечение:** в дом вводятся (до центральных стояков) инженерные коммуникации: газ (подключается к отопительному котлу), канализация, вода, электричество (28 кВт на дом), телефония (без предоставления номера), охранно-пожарная сигнализация; система отопления (под ключ)

**Дополнительная информация о доме:** стиль - современная классика; проекты домов на базе поселка.

#### Участок

**Площадь участка, соток:** 18.32

**Тип участка:** лесной

**Благоустройство участка:** участок выровнен, с природным ландшафтом

**Статус земли:** ИЖС

**Дополнительная информация об участке:** участок в 3-ей очереди поселка Променад- Променад-ЭКО. Находится в границах основного поселка, в красивом хвойном лесу

#### Коммуникации

**Газ:** есть

**Э/э:** есть

**Водопровод:** индивид. скважина (собственный водозаборный узел в поселке (2 скважины по 180 м))

**Канализация:** централизованная

**Телефон:** есть

**Интернет:** есть

**Охрана:** есть

### Описание инфраструктуры

Собственная река с прогулочной набережной-променадом и лодочной пристанью, регулярный парк с аллеями и цветниками. Развитая инфраструктура для активного образа жизни и отдыха: фитнес-центр с бассейном, теннисные корты, футбольное поле, зимний каток и лыжные трассы, велосипедная трасса в лесу. Ресторан, минимаркет, бильярдная. Для маленьких жителей поселка спортивная площадка, детский сад и детский клуб, игровые площадки и каменные гроты у реки.

### Элементы положит. окружения

лес, две прогулочных общественные зоны, река.