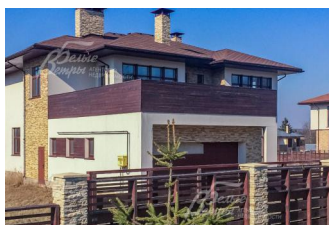
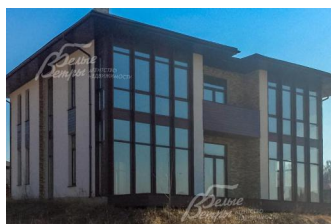


Снят с реализации

Курс ЦБ РФ 18.01.26 \$ — 77.83 руб. € — 90.54 руб.



Дом, Променад КП Код: 227-727

Код: 227-727

Особенности объекта

Просторный современный дом под отделку на большом участке площадью 41 сотка в поселке бизнес-класса "Променад". Дом высокого качества строительства, свободной планировки с высокими панорамными окнами, гаражом на 2 авто, террасами и балконами. Поселок с единой архитектурной концепцией застройки, обжитой, со всеми центральными коммуникациями, с развитой инфраструктурой, включающей в себя фитнес центр 1500 кв.м с бассейнами, залами, различными секциями для детей и взрослых, обустроенные детские, спортивные площадки, набережная, прогулочные зоны. ИЖС, Московская прописка.

Расположение

Променад КП (Бурцево)

Киевское шоссе, от МКАД по шоссе: 14 км, всего: 17 км

Тип застройки: обжитой к/п

Дом

Общая площадь строений: 430 м²

Количество уровней: 2

Спален: 5. **С/узлов:** 4. **Комнат всего:** 8.

Опции: машиномест крытых: 2, в т.ч. в теплом гараже: 2; терраса; высокие панорамные окна..

Облицовка стен: штукатурка и высококачественная краска повышенной устойчивости. Отделка объемными навесными декоративными панелями из древесины лиственницы и клинкерной плитки.

Кровля: мягкая (многоскатная, стропильной конструкции, стропила деревянные, обработаны антипиренами от возгорания и антисептиками от гниения. Кровля выполняется из цветной мягкой черепицы типа Shinglas)

Окна: стеклопакеты деревянные (2-камерные, с наружной алюминиевой защитной накладкой)

Стадия готовности: под отделку

1-ый этаж: свободная планировка. Предлагается следующий вариант: гостиная-столовая 72 кв.м с выходом на террасу 59 кв.м, , кухня 21 кв.м, холл 22 кв.м, кабинет 21 кв.м, санузел 3 кв.м, прачечная 9 кв.м, гараж на 2 авто 43 кв.м, бойлерная 14 кв.м, прихожая 8 кв.м, крыльцо 5 кв.м.

2-ой этаж: свободная планировка. Предлагается следующий вариант: спальня 27 кв.м с санузлом 12 кв.м и гардеробной 8 кв.м, спальня 25 кв.м, игровая 16 кв.м, спальня 19 кв.м с санузлом 8 кв.м и гардеробной 5 кв.м с выходом на открытую террасу 64 кв.м, спальня 21 кв.м, санузел 8 кв.м, холл 16 кв.м.

Инженерное обеспечение: в дом введены все

коммуникации: магистральный газ, водопровод, центральная канализация, электричество 40кВт. Смонтирована

«под ключ» и функционирует система отопления: газовый котёл "WOLF" 100 кВт, бойлер горячей воды, радиаторы отопления, конвекторы.

Дополнительная информация о доме: фундамент - монолитная лента, блоки ФБС, армированная кладка из полнотелого кирпича с утеплителем, гидроизоляция вертикальная и горизонтальная. Перекрытия - монолит (высота потолков 3,6 м).

Участок

Площадь участка, соток: 41.1

Тип участка: с молодыми лесными деревьями

Статус земли: земли населенных пунктов под ИЖС

Дополнительная информация об участке: участок ровный, правильной прямоугольной формы, огорожен забором в едином стиле поселка. Находится в непосредственной близости от Фитнес-центра в 1-й очереди поселка.

Коммуникации

Газ: есть (магистральный)

Э/э: есть (40 кВт)

Водопровод: центральный

Канализация: централизованная

Интернет: есть (оптоволокно)

Охрана: есть (КПП. Строгая пропускная система, видеонаблюдение, патрулирование территории. ЧОП)

Описание инфраструктуры

Собственная река с прогулочной набережной-променадом и лодочной пристанью, регулярный парк с аллеями и цветниками. Развитая инфраструктура для активного образа жизни и отдыха: фитнес-центр с бассейном, теннисные корты, футбольное поле, зимний каток и лыжные трассы, велосипедная трасса в лесу. Ресторан, минимаркет, бильярдная. Для маленьких жителей поселка спортивная площадка, детский сад и детский клуб, игровые площадки и каменные гроты у реки.

Элементы положит. окружения

Поселок окружен хвойным лесом. На территории протекает река Незнайка с обустроенной набережной, мостиками. Есть проточный пруд с рыбой. Большая прогулочная зона с аллеями, парками, цветниками.