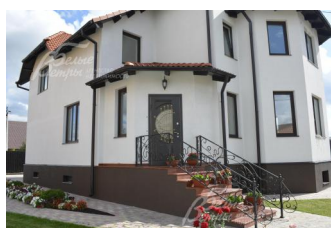


Снят с реализации

Курс ЦБ РФ 18.01.26 \$ — 77.83 руб. € — 90.54 руб.



Дом, Птичное Код: 377-309

Код: 377-309

Особенности объекта

Новый дом с отделкой, использовались очень качественные материалы. Отделка выполнена с большим вкусом в постельных тонах с элементами классического стиля: карнизы, плинтуса, колонны, стены, рамки. Встроена итальянская кухня, установлена сантехника, красивая кованая лестница. Функциональная планировка. Московская прописка. На участке беседка с печью. [Видеоролик](#)

Расположение

Птичное

Киевское шоссе, от МКАД по шоссе: 21 км, всего: 28 км

Калужское шоссе, от МКАД по шоссе: 17 км, всего: 24 км

Тип застройки: дачный поселок

Дом

Общая площадь строений: 430 м²

Год постройки дома: 2015

Количество уровней: 4

Спален: 5. **С/узлов полных:** 2. **С/узлов неполных:** 1.

Комнат всего: 9.

Опции: сауна; холодный подвал.

Материал стен: кирпич

Облицовка стен: декоративная штукатурка "Кароед"

Кровля: цементно-песчаная черепица

Окна: стеклопакеты деревянные

Стадия готовности: под ключ

Цоколь: Холл 20 кв.м, кинозал 28.5 кв.м, тренажёрный зал 30 кв.м, котельная 6.7 кв.м, коридор, постирочная, кладовая 21.6 кв.м, душевая, сауна 6.5 кв.м.

1-ый этаж: Крыльцо, холл-прихожая 18 кв.м, гостиная 30 кв.м, столовая 29.4 кв.м с выходом на участок, тамбур 5.7 кв.м, кухня 20 кв.м, коридор, с/узел 4.6 кв.м, кабинет 12 кв.м.

2-ой этаж: Холл 26 кв.м, спальня 19 кв.м, с/узел 4.7 кв.м, спальня 11.7 кв.м, коридор 8.4 кв.м, спальня 14.0 кв.м, спальня 30 кв.м с гардеробной.

3-ий этаж: Две комнаты свободного назначения 15 кв.м и 40 кв.м.

Описание внутренней отделки: Дом богато отделан декором из полиуретана: карнизы, плинтуса, колонны, стены, рамки. Стены отделаны декоративной штукатуркой (пр-ва Италия), оклеены тканевыми обоями (пр-ва Англия, Германия, Италия). На полу плитка, керамогранит, ламинат, в санузлах теплые полы. В прихожей и кухне натяжные потолки, в других помещениях потолки из гипсокартона, на мансарде-вагонка. Лестничный марш ж/б монолитный, ступени отделаны дубом, поручни кованые. Вся сантехника

импортная. Все коммуникации разведены под ключ.

Инженерное обеспечение: Отопление осуществляется от двух котлов: электрического- мощностью 9 кВт и от котла марки Ferolli мощностью 74 кВт (дизельная горелка), ёмкость топлива 1 тонна. В доме установлен бойлер. Вентиляция естественная.

Мебель, оборудование: Фасад кухни МДФ в классическом стиле марки Verona (пр-ва Италия), столешница из искусственного камня марки Samsung. Санузлы с мебелью.

Дополнительные строения: Беседка с печью 3 м X 6 м

Дополнительная информация о доме: Фундамент- сборный, блоки ФБИ-70 см. Перекрытия железобетонные монолитные.

Участок

Площадь участка, соток: 8

Тип участка: с деревьями, кустарниками

Благоустройство участка: На участке растут 150 кустов роз, 30 туй. Сделаны дорожки из брусчатки, дренаж вокруг дома.

Статус земли: Земли поселений для садоводства

Дополнительная информация об участке: Участок прямоугольной формы, второй слева от въезда. Участок огражден с трех сторон забором из металлопрофиля на металлических столбах, с одной стороны досчатым забором на каменных столбах и цоколе.

Коммуникации

Газ: есть

Э/э: есть (15 кВт)

Водопровод: колодец (9 колец)

Канализация: автономная ("Топаз")

Интернет: возможно подключение

Охрана: нет (КПП, сторож, (возможна пультовая охрана))

Описание инфраструктуры

Рядом расположены п. Птичное, Ново-Спасское, Чистые пруды с развитой инфраструктурой: магазины, школы, детские сады, рестораны, банки, салоны красоты, спортивные комплексы и др. спортивно-оздоровительный и конный комплексы, В 10 минутах на машине Пяти звездочный Отель и СПА-комплекс Теплеево Резорт, включающий в себя: детский сад «Империя Знаний», выездной туристический клуб, спортивные и творческие кружки, подготовительные занятия к школе и тп., бизнес-центр с конференц-залами, рестораны, фитнес-центр, SPA-клуб, 25-метровый бассейн с гейзером и массажными противотоками, детский бассейн с горкой, финские сауны и турецкий хамам, арома-баня, косметология, солярий, имидж-студия, банкоматы, прачечная, химчистка. А также рыбалка, катание на лошадях, квадроциклы, пейнтбол, тир, теннисные корты, баскетбол, залы единоборств, парковка. В деревне Рогозинино расположены Торговый центр, магазин «Перекресток», "Русская теннисная академия" (кроме тенниса: единоборства, детский клуб, студия фитнеса), ресторан «Весна», СПА-комплекс и Международная школа Внуково.