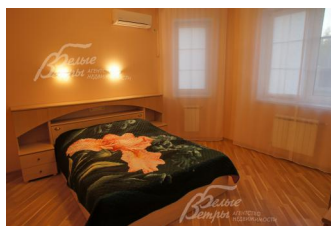


## Снят с реализации

Курс ЦБ РФ 17.01.26 \$ — 77.83 руб. € — 90.54 руб.



## Дом, Ранет с/т Код: 357-902

**Код: 357-902**

### Особенности объекта

Срочная продажа! Новый дом с ремонтом и мебелью. Красивый проект, 5 спален. Живописное место, с собственным прудом в посёлке

### Расположение

Ранет с/т (Юрьевка)

**Калужское шоссе**, от МКАД по шоссе: 38 км, всего: 46 км

**Тип застройки:** обжитой к/п

### Дом

**Общая площадь строений:** 357 м<sup>2</sup> (Дом 327 кв.м + 30 кв.м зона СПА)

**Год постройки дома:** 2014

**Количество уровней:** 4

**Спален:** 5. **С/узлов:** 2. **Комнат всего:** 6.

**Опции:** машиномест крытых: 2, в т.ч. в теплом гараже: 2; сауна; терраса; камин; 2 камина: один радиусный с французской топкой, второй биокамин на биотопливе.

**Материал стен:** кирпич высокой плотности + утеплитель, мансарда (мезонин) каркасно-обшивная с утеплителем

**Облицовка стен:** Декоративная штукатурка, цоколь отделан керамогранитной плиткой, балясины бетонные, окрашенные защитной краской и лаком.

**Кровля:** металлочерепица

**Окна:** стеклопакеты ПВХ (2-х камерные REHAU SIB-Design (премиум) с раскладкой и есть со сводами.)

**Стадия готовности:** меблирован

**Цоколь:** Подвал: 9.7 кв.м

**1-ый этаж:** Крыльцо, прихожая 6 кв.м, холл 27.7 кв.м, санузел 5 кв.м, спальня 15 кв.м, кухня-столовая-гостиная 42 кв.м, крытая веранда, кладовая, гараж 42 кв.м, комната отдыха 30 кв.м.

**2-ой этаж:** Спальня 12 кв.м, спальня 12 кв.м, спальня 15 кв.м, спальня 17 кв.м, холл 23 кв.м, санузел 8.5 кв.м, бильярдная 42.4 кв.м, балкон.

**3-ий этаж:** Мансарда-мезонин: гостевая комната 10 кв.м, гостевая комната 14 кв.м, холл 9 кв.м.

**Описание внутренней отделки:** Стены окрашены, оклеены обоями под покраску. На полу 1 этажа керамогранитная плитка с водяным подогревом, на 2 этаже плитка в холле прогревается электричеством, в спальнях ламинат, в бильярдной паркетная доска. Потолки многоуровневые, окрашенные ГКЛ с подсветкой. Все коммуникации разведены под ключ. Двери шпонированные. Вся сантехника импортная марки Gustavsberg.

**Инженерное обеспечение:** Вентиляция естественная, в санузлах принудительная. Фильтры для очистки воды. В доме установлены котел, у

которого есть система безопасности, и бойлер марки Buderus. На каждом этаже терморегуляторы. Для

сигнализации выполнена разводка. В спальнях и бильярдной установлены кондиционеры.

**Мебель, оборудование:** Дом с мебелью, шторами, жалюзи, люстрами: есть рольставни на веранде и повешены карнизы для штор от дождя и снега. Кухня встраиваемая, со столешницей из искусственного камня. Два холодильника Whirlpool с морозилками. Посудомойка встроенная Bosch , плита и духовой шкаф электрические NEFF, вытяжка марки Cata ( пр-ва Испания).

**Дополнительная информация о доме:** Фундамент ленточный, глубина 2.5 м. Перекрытия монолитные, между 2 и 3 этажом деревянные толщиной 40 см.

## Участок

**Площадь участка, соток:** 10

**Тип участка:** с деревьями

**Благоустройство участка:** На участке сделан дренаж, разведено освещение, залита монолитная плита до дома под заезд и парковку. Растут липа и 4 туи.

**Статус земли:** Земли населенных пунктов для садоводства

**Дополнительная информация об участке:** Участок прямоугольной формы, расположен по границе поселка, огражден забором на ленточном фундаменте. Столбы забора бетонные с арматурой, отделаны плиткой изнутри, снаружи оштукатурены. Ограждение из проф.листа окрашено с двух сторон. Есть главные ворота и технические распашные с заездом в гараж, работают на электричестве.

## Коммуникации

**Газ:** есть (заведен в котельную)

**Э/э:** есть (15 кВт (3 фазы))

**Водопровод:** индивид. скважина (27 м)

**Канализация:** автономная (переливной, три колодца по 4.5 м глубиной.)

**Телефон:** возможно подключение (за дополнительную оплату)

**Интернет:** есть (спутниковый AltegroSky)

**Охрана:** есть (сторож, ворота на пульте управления)

## Описание инфраструктуры

Инфраструктура поселка Вороново.