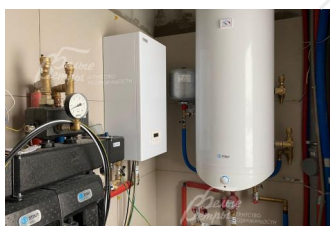
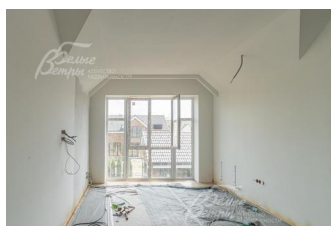
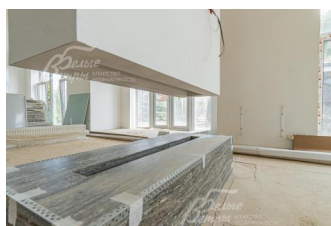
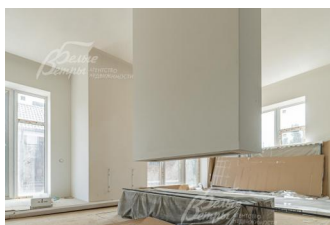


33 995 750 руб. 434 580 \$ 369 143 €

Курс ЦБ РФ 11.01.26 \$ — 78.23 руб. € — 92.09 руб.



Дом, Резиденция Булатово КП Код: 714-707

Код: 714-707

Особенности объекта

Льготная Ипотека от! Одобрен ПАО Сбербанк. Коттедж под финишную отделку в охраняемом поселке бизнес-класса "Резиденция Булатово" с уникальной инфраструктурой. Фасад дома выполнен из кирпича ручной формовки ENGELS BAKSTEEN Голландия. В доме панорамные окна с выходом на участок, в гостиной второй свет. Центральные коммуникации (электричество, вода, канализация) разведены по дому, выполнены теплые полы, отопление под ключ. На участке 6 соток рулонный газон, парковочное место и дорожка к дому выложена брусчаткой. В поселке предусмотрены: детский сад, фитнес центр 2000 кв.м с бассейном, ресторан, супермаркет, автомойка. Планируется обустроить прогулочный бульвар протяженностью 1 км с зонами отдыха, фонтанами, спортивными и детскими площадками. Поселок граничит лесопарковой зоной 15 Га с благоустроенными зонами отдыха. Рядом развитая инфраструктура п. Щапово, п.Красная Пахра, г.Подольска и г. Троицка. Дом в процессе внутренней отделки. ГАРАНТИЯ НА ДОМ -5 лет!

Цена указана при 100% оплате

Расположение

Резиденция Булатово КП (Булатово)

Калужское шоссе, от МКАД по шоссе: 25 км, всего: 39 км

Варшавское шоссе, от МКАД по шоссе: 23 км, всего: 30 км

Тип застройки: сформированный к/п

Дом

Общая площадь строений: 180 м²

Год постройки дома: 2024

Количество уровней: 2

Спален: 4. **С/узлов:** 3. **Комнат всего:** 5.

Опции: терраса; камин; панорамные окна в пол.

Материал стен: Газоблок 380 (600*250*375) плотность -D 500

Облицовка стен: кирпич ручной формовки (произв. Голландия) ENGELS BAKSTEEN (DF 215x100x65) - 10 цветовых вариантов

Окна: стеклопакеты ПВХ (двухкамерные, профиль 70мм, Novotex, снаружи темная ламинация, внутри -белая. Панорамные в пол.)

Стадия готовности: под финишную отделку (Отделка White Box Комфорт. Дом в процессе внутренней отделки.)

1-ый этаж: крыльцо, прихожая 9 кв.м, кухня-столовая-гостиная 60 кв.м с выходом на участок, часть гостиной

имеет 2-й свет, кабинет/спальня 13 кв.м с выходом на участок, санузел 4.5 кв.м, котельная 4.3 кв.м, терраса как

доп.опция.

2-ой этаж: лестничный холл 27 кв.м, главная спальня 15.5 кв.м с санузлом 4.3 кв.м и гардеробной 3.2 кв.м, 2 спальни по 16 кв.м, санузел 7.7 кв.м.

Описание внутренней отделки: возведены внутренние перегородки, выполнен черновой ремонт, стены оштукатурены, полы -стяжка. Разведены теплые полы.

Инженерное обеспечение: Все инженерные коммуникации разведены по дому (электрика, вода, канализация), установлены теплые полы на 1-м этаже и в санузлах, отопление разведено по дому, электрические насосы и бойлер косвенного нагрева с системой рециркуляции, электрический котел производства РФ 8кВт (до газификации). Газ подведен к цоколю. Ввод в дом газа и установка газового котла - за доп.плату.

Дополнительные строения: навес для авто и терраса за дополнительную плату

Дополнительная информация о доме: дом выполнен в Англо-Шотландском стиле с современными элементами. Фундамент - 4 м ж/б сваи 300*300 мм, ростверк стяжка. Перекрытия: монолитная ж/б плита 22. Естественная вентиляция по вентканалам в стене. Высота потолков 1эт - 3,20 м. 2 эт - в коньке 3,20м., у стены 1,50м. Заложена труба под камин. Сделана мягкая отмостка вокруг дома - геотекстиль, отсыпка щебнем.

Участок

Площадь участка, соток: 6

Тип участка: полевой

Благоустройство участка: Участок выровнен по рельефу и застелен рулонным газоном, отсыпана мягкая гравийная отмостка вокруг дома. Парковочное место и дорожка к дому выложена брусчаткой.

Статус земли: земли населенных пунктов, для ведения садоводства. РВИ-13.2

Дополнительная информация об участке: установлен межевой забор в едином стиле поселка (металлический 1,2м высотой). Фасадные заборы не предусмотрены.

Коммуникации

Газ: есть (магистральный газ подведен к цоколю дома (ввод в дом по договору со специализированной организацией))

Э/э: есть (8кВт)

Водопровод: центральный (МУП Водоканал г. Подольск)

Канализация: централизованная (г. Подольск)

Интернет: возможно подключение (оптоволокно заведено в дом)

Охрана: есть (КПП, охрана, видеонаблюдение, периметр круглосуточно патрулируется профессиональной охранной службой)

Ипотека:

возможна (Ипотека с господдержкой. Одобрено ПАО Сбербанк)

Описание инфраструктуры

На территории поселка предусмотрена уникальная инфраструктура - детский сад, фитнес-центр с бассейном, ресторан, супермаркет, автомойка, каток, спортивные и детские площадки, досуговый центр. Прогулочный бульвар с фонтаном, протяженностью 1 км и лесопарковая зона - 15 Га. Дороги вымощены брусчаткой.

Элементы положит. окружения

лесопарковая зона - 15Га - дорожки, парковое освещение, беседки для отдыха, детские спортивные площадки. 600м -река Пахра, на берегу планируется благоустроить рыболовный клуб с рыбалкой, рестораном и зонами отдыха.