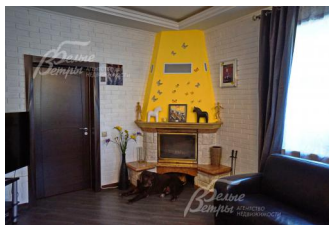


## Снят с реализации

Курс ЦБ РФ 17.01.26 \$ — 77.83 руб. € — 90.54 руб.



## Дом, Рогозинино к/п Код: 229-806

**Код: 229-806**

### Особенности объекта

Готовый для проживания со своим выходом на пруд.  
Тихое живописное место, обжитая  
коттеджная застройка, вокруг лес.  
Прогуляйтесь по дому с помощью [видеоролика](#)

### Расположение

Рогозинино к/п

**Киевское шоссе**, от МКАД по шоссе: 21 км,  
всего: 25 км

**Калужское шоссе**, от МКАД по шоссе: 17 км,  
всего: 28 км

**Тип застройки:** обжитой к/п

### Дом

**Общая площадь строений:** 300 м<sup>2</sup>

**Год постройки дома:** 2010

**Количество уровней:** 3

**Спален:** 4. **С/узлов:** 2. **Комнат всего:** 6.

**Опции:** машиномест крытых: 2, в т.ч. в теплом гараже:  
1; сауна; камин.

**Материал стен:** 1 этаж-кирпич, 2 этаж- брус 150\*150  
мм

**Облицовка стен:** кирпич

**Кровля:** цементно-песчаная черепица

**Окна:** стеклопакеты ПВХ

**Стадия готовности:** меблирован

**1-ый этаж:** Прихожая с окном 5.4 кв.м, большой холл  
23 кв.м, кухня-столовая-гостиная 29 кв.м с камином,  
жилая комната 13.5 кв.м, гостевой с/узел 2 кв.м,  
котельная с гладильной 8.7 кв.м, тамбур 3 кв.м с  
выходом на улицу, предбанник 9 кв.м, сауна 4.7 кв.м,  
с/узел с постирочной 4.5 кв.м, гараж 23 кв.м.

**2-ой этаж:** Холл 28 кв.м, гостиная-библиотека 38 кв.м,  
спальня 23.4 кв.м, спальня 18 кв.м, с/узел 10 кв.м

**3-ий этаж:** Помещение 55 кв.м с фронтальными и  
мансардными окнами.

**Описание внутренней отделки:** Стены окрашены,  
оклеены обоями. На полу ламинат, пробковое  
покрытие, кафель с водяным подогревом. Лестница  
деревянная. Потолки подвесные ГКЛ, многоуровневые  
с различной подсветкой. Все коммуникации по дому  
разведены под ключ. Вся сантехника в доме  
установлена (пр-ва Испания, Польша). Двери  
деревянные, шпонированные. Подоконники  
деревянные, кафель, мраморные, ПВХ.

**Инженерное обеспечение:** В доме установлены  
газовый котел марки Durkirk 58 кВт и бойлер Bradford  
косвенного нагрева. Система очистки воды  
многоступенчатая. Вентиляция естественноприточная.  
На кухне и мансарде установлены 2 кондиционера.

**Дополнительная информация о доме:** Фундамент  
железобетонный ленточный, перекрытия на 1 этаже железобетонные монолитные, на 2 и 3 этаже- деревянные

## Участок

**Площадь участка, соток:** 9

**Тип участка:** поле с ландшафтом

**Благоустройство участка:** Выполнен ландшафтный дизайн, разбит газон, цветники, растут деревья. Вокруг дома сооружен дренаж.

**Статус земли:** Земли населенных пунктов, для индивидуального жилищного строительства

**Дополнительная информация об участке:** Участок прямоугольной формы, огражден металлическим забором на металлических столбах с бетонным цоколем высотой 2 м. Имеет заезд с двух улиц и выход к пруду, расположен в центре поселка.

## Коммуникации

**Газ:** есть (магистральный)

**Э/э:** есть (15 кВт)

**Водопровод:** колодец

**Канализация:** автономная

**Интернет:** возможно подключение

## Описание инфраструктуры

Рядом остановка общественного транспорта до поселка Первомайское, метро Саларьево, МЦД Крекшино и тд. В 5 минутах на машине Пяти звездочный Отель и СПА-комплекс Теплеево Резорт, включающий в себя: детский сад «Империя Знаний», выездной туристический клуб, спортивные и творческие кружки, подготовительные занятия к школе и тп., бизнес-центр с конференц-залами, рестораны, фитнес-центр, SPA-клуб, 25-метровый бассейн с гейзером и массажными противотоками, детский бассейн с горкой, финские сауны и турецкий хамам, арома-баня, косметология, солярий, имидж-студия, банкоматы, прачечная, химчистка. А также рыбалка, катание на лошадях, квадроциклы, пейнтбол, тир, теннисные корты, баскетбол, залы единоборств, парковка. В деревне Рогозинино, расположены Торговый центр, магазин «Перекресток», "Русская теннисная академия" (кроме тенниса: единоборства, детский клуб, студия фитнеса), ресторан «Весна», СПА-комплекс и Международная школа Внуково. А в Горчаково, расположена общеобразовательная школа 1391, частные клиники, банки, супермаркеты, автомойка.