

Снят с реализации

Курс ЦБ РФ 18.01.26 \$ — 77.83 руб. € — 90.54 руб.

Дом, Рябиновый КИЗ Код: 133-404

Код: 133-404

Особенности объекта

Добротный и уютный меблированный дом. Полноценный цокольный этаж с бильярдной и сауной. Удачное расположение поселка - достаточно недалеко от трассы, в пешей доступности остановка общественного транспорта, в то же время на краю соснового и елового леса. В 1 км инфраструктура г. Троицка и п.Ватутинки.

Расположение

Рябиновый КИЗ (Ватутинки)

Калужское шоссе, от МКАД по шоссе: 16 км, всего: 17 км

Тип застройки: коттеджная застройка

Дом

Общая площадь строений: 330 м²

Количество уровней: 3

Спален: 5. **С/узлов полных:** 2. **С/узлов неполных:** 1.

Комнат всего: 6.

Опции: машиномест крытых: 1; сауна; терраса; камин; летняя купель на участке.

Материал стен: пеноблок, утеплитель

Облицовка стен: облицовочный кирпич

Кровля: металлочерепица

Окна: стеклопакеты ПВХ (двухкамерные)

Стадия готовности: меблирован

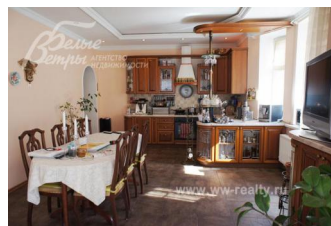
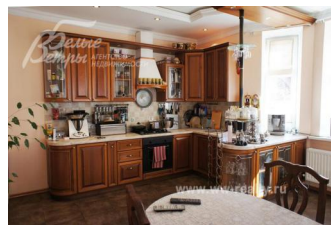
Цоколь: холл - комната отдыха 49 кв.м, сауна 5 кв.м, душевая-постирочная 7 кв.м, тренажерный зал 21 кв.м, кладовая/гардеробная 24 кв.м, бойлерная 13 кв.м с отдельным выходом

1-ый этаж: холл-прихожая 12 кв.м, двухсветная гостиная 35 кв.м с камином, кухня-столовая 23 кв.м с выходом на застекленную веранду/зимний сад 9 кв.м, спальня 10 кв.м, с/узел 6.5 кв.м с душевой кабиной, спальня 19 кв.м

2-ой этаж: холл-галерея 20 кв.м с выходом на балкон 6 кв.м, Главная спальня 22 кв.м с выходом на теплую застекленную веранду 10 кв.м, спальня 18 кв.м с эркером, с/узел 8 кв.м с ванной, спальня 10.5 кв.м

Описание внутренней отделки: Выполнена качественная отделка: стены под покраску, в спальнях обои; пол - плитка с подогревом, в спальнях ковролин; потолки подвесные декорированы карнизами, в кухне со встроенным освещением. Лестничный марш деревянный - сосна. Входная дверь качественная металлическая, межкомнатные двери - лиственница.

Инженерное обеспечение: установлены итальянский котел Ferroli и американский бойлер Bradford White, многоступенчатая система очистки воды; вентиляция естественная приточно-вытяжная; оборудована пультовая сигнализация (УВД г.Троицка)



Мебель, оборудование: Дом меблирован на 100%. В санузлах установлена испанская сантехника.

Дополнительные строения: Крытая летняя купель-джакузи. Летний домик для барбекю. Организован навес на 1 м/м.

Дополнительная информация о доме: Дом в классическом архитектурном стиле с ж/б ленточным фундаментом, железобетонными перекрытиями, высота потолков 3 метра, второй свет в гостиной 5.90 метров.

Участок

Площадь участка, соток: 12

Тип участка: с деревьями и ландшафтом

Благоустройство участка: на участке выполнен ландшафтный дизайн, газон, плодовые деревья: яблони, груши, черноплодка, туи, береза, декоративные растения и кустарники; дорожки выложены камнем, организовано освещение участка, оборудована система автополива

Статус земли: ИЖС

Дополнительная информация об участке: участок квадратной формы в центре поселка, огорожен забором из металлопрофиля на бетонном основании, автоматические ворота

Коммуникации

Газ: есть (магистральный)

Э/э: есть (15 кВт, есть резервный генератор)

Водопровод: центральный

Канализация: автономная (8 куб.м)

Телефон: возможно подключение (московский номер)

Интернет: есть (ТВ Триколор)

Описание инфраструктуры

инфраструктура близлежащих населенных пунктов (г.Троицк, Ватушки)

Элементы положит. окружения

Лесной массив расположен в 50 метрах, поселок на краю сосново-елового леса.