

Снят с реализации

Курс ЦБ РФ 17.01.26 \$ — 77.83 руб. € — 90.54 руб.

[Дом, Сенькино-Секерино Код: 334-114](#)

Код: 334-114

Особенности объекта

Дом под ключ в тихом и уютном уголке Новой Москвы. В доме пять просторных спальни, две из которых на 1-ом этаже. Шикарная двухэтажная бревенчатая баня с бассейном. Все коммуникации (центральная канализация). Покупатель получит VIP карту "Друг" - 20% скидку на все услуги клуба "Лачи" и бесплатный вход!!!

Расположение

Сенькино-Секерино

Калужское шоссе, от МКАД по шоссе: 29 км, всего: 37 км

Киевское шоссе, от МКАД по шоссе: 32 км, всего: 46 км

Тип застройки: коттеджная застройка

Дом

Общая площадь строений: 662 м² (дом 506 кв.м + баня 156 кв.м)

Год постройки дома: 2007

Спален: 5. **С/узлов:** 4. **Комнат всего:** 11.

Опции: бассейн; баня; терраса; камин.

Материал стен: пеноблок

Облицовка стен: облицовочный кирпич

Кровля: металлочерепица

Окна: стеклопакеты ПВХ (двухкамерные)

Стадия готовности: под ключ

Цоколь: котельная 30 кв.м, подсобное помещение 34 кв.м;

1-ый этаж: крыльцо 2 кв.м, прихожая 5 кв.м, холл 13 кв.м, санузел 6 кв.м, спальня 22 кв.м, каминный зал 44 кв.м с кухней-столовой 29 кв.м, холл 13 кв.м, кабинет 11 кв.м, спальня 21 кв.м с санузлом 10 кв.м;

2-ой этаж: холл 28 кв.м, спальни 26 кв.м, 22 кв.м и 31 кв.м, санузел 20 кв.м, помещение свободного назначения 57 кв.м, балкон;

3-ий этаж: студия 78 кв.м;

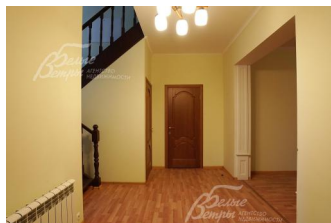
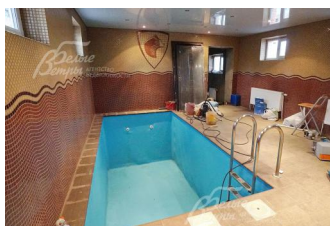
Описание внутренней отделки: на стенах обои, в санузлах плитка, на мансарде - вагонка; на полу ламинат, в санузлах и кухне - плитка с подогревом; лестничный марш деревянный (сосна); установлена вся новая сантехника; все коммуникации разведены; стальные панельные радиаторы; двери из сосны шпонированные, филенчатые в классическом стиле;

Инженерное обеспечение: газовый котел Buderus 40 кВт, бойлер Buderus на 300 л;

Мебель, оборудование: кухня деревянная, с барной стойкой, оборудована встроенной техникой; ТВ

Дополнительные строения:

Баня 156 кв.м, двухэтажная, из бревна 30 калибра, "под ключ";



- 1-ый этаж: кухня, прихожая 17,2 кв.м, холл 18 кв.м, помещение бассейна 29,2 кв.м с чашей (отделка ПВХ)

4.3х2м, глуб.1.7м; парная с каменкой, с/у с душевой 7 кв.м, котельная;
- 2-ой этаж: холл 20 кв.м, с/у с душевой 7 кв.м, спальни 15 и 24 кв.м

Дополнительная информация о доме: фундамент ленточный; дом в классическом архитектурном стиле;

Участок

Площадь участка, соток: 15

Тип участка: с деревьями

Благоустройство участка: на участке есть дренаж; высажен газон; растут около 15 лесных и 10 плодовых деревьев, а также кустарники и цветы;

Статус земли: земли населенных пунктов, для ИЖС

Дополнительная информация об участке: участок ровный, прямоугольной формы расположен в глубине коттеджной застройки, имеет ограждение со всех сторон из металлопрофиля;

Коммуникации

Газ: есть

Э/э: есть (15 кВт)

Водопровод: индивид. скважина (80 м)

Канализация: централизованная

Описание инфраструктуры

Инфраструктура поселка Шишкин Лес. Загородный [отель-клуб Лачи](#) . Питомник мини-лошадей. Гостинично-оздоровительный комплекс "Костин двор". Ферма с возможностью приобретения фермерской продукции.

Элементы положит. окружения

Красивое тихое зеленое место