

## Снят с реализации

Курс ЦБ РФ 16.01.26 \$ — 78.53 руб. € — 91.81 руб.

### [Дом, Сенькино-Секерино Код: 334-816](#)

**Код: 334-816**

#### Особенности объекта

Кирпичный дом с мебелью и техникой. В доме: гостиная с камином и выходом на террасу и участок, столовая с выходом на террасу с зоной барбекю, кухня, библиотека, кабинет, 4 спальни со своими санузлами, зона отдыха, гардеробная. Полы - дубовый паркет. На ухоженном участке с ландшафтным дизайном, лесными и плодовыми деревьями: баня с гостиной, баром, квартирой для персонала и теплым гаражом, французский огород. Центральные коммуникации (газ есть), интернет действуют в доме. В шаговой доступности каскад прудов и река Пахра

#### Расположение

Сенькино-Секерино

**Калужское шоссе**, от МКАД по шоссе: 29 км, всего: 37 км

**Киевское шоссе**, от МКАД по шоссе: 32 км, всего: 46 км

**Тип застройки:** сформированный к/п

#### Дом

**Общая площадь строений:** 624 м<sup>2</sup> (Дом 434 кв.м + гараж с квартирой для персонала и СПА зоной 190 кв.м)

**Год постройки дома:** 2014

**Количество уровней:** 3

**Спален:** 4. **С/узлов:** 5. **Комнат всего:** 9.

**Опции:** машиномест крытых: 2, в т.ч. в теплом гараже: 2; баня; квартира для персонала; терраса; камин; тренажерный зал.

**Материал стен:** кирпич

**Облицовка стен:** облицовочный кирпич, цоколь и элементы фасада отделаны искусственным камнем

**Кровля:** металлочерепица

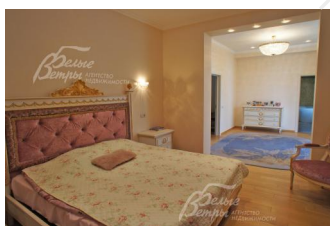
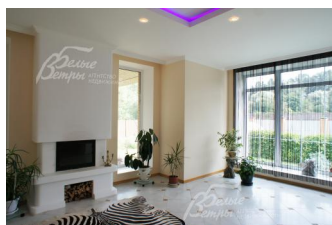
**Окна:** стеклопакеты ПВХ

**Стадия готовности:** меблирован

**1-ый этаж:** Крыльцо с колоннами 7,8 кв.м, тамбур 7,3 кв.м, холл-прихожая 26,6 кв.м со вторым светом; гостиная 49,8 кв.м с эркером с панорамным окном и с камином; столовая 19,5 кв.м (с выходом на террасу 17 кв.м с зоной барбекю), кухня 22,4 кв.м, спальня 16 кв.м со своим санузлом 8 кв.м (с душевой), гостевой санузел 3 кв.м, котельная 10,6 кв.м

**2-ой этаж:** Холл-галерея 13,6 кв.м, зал (библиотека) 22 кв.м, кабинет 14,6 кв.м, гардеробная 8,8 кв.м, Главная спальня 33 кв.м со своим санузлом 13,6 кв.м (с душевой кабиной и ванной), спальня детская 27,6 кв.м со своим санузлом 7 кв.м (с ванной), спальня 22,4 кв.м со своим санузлом 7,5 кв.м (с душевой кабиной)

**3-ий этаж:** Помещение свободного назначения с высокими потолками и вертикальными окнами во все



стороны ок.100 кв.м, кладовая 7,2 кв.м, большая чемоданная по периметру вдоль стен

**Описание внутренней отделки:** Стильная классическая отделка с использованием дорогих натуральных материалов. Стены окрашены. Полы - керамогранит с водяным подогревом, дубовый паркет, на мансарде - ламинат. Лестничный марш - железобетонный, широкий, комфортные ступени, отделаны массивом дуба, перила кованые, поручни дубовые. Вся сантехника итальянских и немецких брендов. Двери деревянные шпонированные. Радиаторы стальные "Kermi", электрика "Legrand".

**Инженерное обеспечение:** В доме установлены газовый котел "Vaillant" и бойлер косвенного нагрева "Reflex". Система очистки воды многоступенчатая. Вентиляция естественно-приточная. Подключены датчики движения.

**Мебель, оборудование:** Кухонный гарнитур с островом, фасады натур.дерево, столешница искусственный камень, встроенная техника. Во всех спальнях спальне гарнитуры (Италия). Кожаные диваны и кресла в гостиной. Стильные люстры

**Дополнительные строения:**

Вспомогательное 2-х этажное кирпичное строение в стиле основного дома 190 кв.м:

- 1 этаж: гараж на 2 авто 52 кв.м, прихожая 2,5 кв.м, комната отдыха 28,7 кв.м с барной стойкой (с мойкой) и выходом на открытую террасу 25 кв.м, душевая-предбанник 11,3 кв.м (с обливочным ведром), парная 6,1 кв.м с дровяной печью, туалет 1,6 кв.м.

- 2 этаж: оборудованный тренажерный зал 47 кв.м; квартира для персонала (прихожая 5,3 кв.м, кухня-столовая 17,6 кв.м, спальня 13 кв.м, с/у 4,2 кв.м с душевой).

Хоз блок 10 кв.м (из пеноблока, в стиле дома)

Теплица.

**Дополнительная информация о доме:** Фундамент железобетонный монолитный ленточный, перекрытия железобетонные монолитные. Высота потолков от 3 м.

**Участок**

**Площадь участка, соток:** 17

**Тип участка:** с лесными деревьями

**Благоустройство участка:** Выполнен ландшафтный дизайн: разбит газон, клумбы, сделаны дорожки и ливневый дренаж. Высажены плодовые деревья: вишня, яблони, слива, груша, черешня. Растут лесные деревья: березы 30 шт., ели 5 шт., лиственница 1 шт., клен 1 шт., декоративные и плодовые кустарники. Установлен перекидной мостик через "сухой" ручей. Оформлен французский огород.

**Статус земли:** Земли населенных пунктов для ИЖС

**Дополнительная информация об участке:** Участок квадратной формы, крайний к въезду в поселок, имеет два заезда с разных сторон, огражден забором на кирпичных столбах (в стиле дома) с бетонным цоколем.

**Коммуникации**

**Газ:** есть (магистральный)

**Э/э:** есть (15 кВт)

**Водопровод:** индивид. скважина (50 м)

**Канализация:** автономная (Топас)

**Интернет:** есть

**Описание инфраструктуры**

Инфраструктура поселка Шишкин Лес. Загородный [отель-клуб Лачи](#) . Питомник мини-лошадей. Гостинично-оздоровительный комплекс "Костин двор". Ферма с возможностью приобретения фермерской продукции.