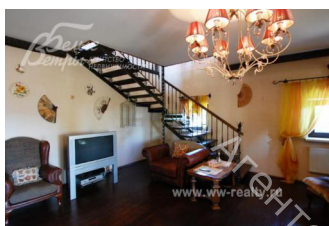


## Снят с реализации

Курс ЦБ РФ 17.01.26 \$ — 77.83 руб. € — 90.54 руб.



## Дом, Середнёво Код: 207-604

**Код: 207-604**

### Особенности объекта

Небольшой, но очень уютный дом в "европейском" стиле, со стильной отделкой и мебелью, выполненной по авторскому проекту. Большая видовая терраса, просторные гостиные и санузел. Отдельно стоящая бревенчатая баня и зона барбекю. Ухоженный участок с множеством садовых и лесных деревьев и кустарников.

### Расположение

Середнёво

**Киевское шоссе**, от МКАД по шоссе: 14 км, всего: 17 км

**Калужское шоссе**, от МКАД по шоссе: 11 км, всего: 19 км

**Тип застройки:** коттеджная застройка

### Дом

**Общая площадь строений:** 201 м<sup>2</sup>

**Количество уровней:** 3

**Спален:** 3. **С/узлов:** 2. **Комнат всего:** 6.

**Опции:** баня; терраса; камин; холодный подвал.

**Материал стен:** блоки+кирпич

**Облицовка стен:** утеплитель, декоративная штукатурка

**Кровля:** металлочерепица

**Окна:** стеклопакеты ПВХ (двухкамерные тонированные стеклопакеты с металлическими рольставнями)

**Стадия готовности:** меблирован (дорого и стильно)

**Цоколь:** котельная, дизельная, кладовая, холодный подвал

**1-ый этаж:** застекленная терраса 19 кв.м, гостиная с камином 29 кв.м, кухня-столовая 15 кв.м, спальня, ванная комната

**2-ой этаж:** гостиная 33 кв.м, с/узел 6.6 кв.м, две спальни, видовая терраса на южную сторону 26 кв.м

**Описание внутренней отделки:** отделка внутренних стен - венецианская штукатурка, в спальнях обои; отделка полов - плитка с подогревом в с/узлах и на кухне, массив дерева; установлен лестничный марш с металлическим каркасом, с перилами из французского лифтя и ступеньками из массива дуба; потолки оштукатурены, окрашены, и отделаны декоративными балками; установлены французские двери ручной работы (состаренные) из массива дуба

**Инженерное обеспечение:** установлена импортная сантехника (Испания); котел Вахи; многоступенчатая система очистки воды; установлены 3 видеокамеры, датчики движения в доме, противопожарный датчик

**Мебель, оборудование:** дом меблирован дизайнерской (в том числе кованой авторской)

мебелью

**Дополнительные строения:** бревенчатая баня под отделку с помещениями парной, помывочной, комнаты отдыха, кухни и газовой котельной

**Дополнительная информация о доме:** фундамент – монолитная плита; перекрытия – ж/б плиты, 2-й этаж – деревянные;

## Участок

**Площадь участка, соток:** 18

**Тип участка:** парковый

**Благоустройство участка:** проведен ландшафтный дизайн, посажено множество деревьев и кустарников: липа, клены, сливы, рябина, вишня, можжевельник и другие, засеян газон, сделаны дорожки, выполнен дренаж

**Статус земли:** Земли населенных пунктов, для индивидуального жилищного строительства

**Дополнительная информация об участке:** участок квадратной формы огорожен сплошным деревянным забором на бетонных столбах

## Коммуникации

**Газ:** есть (магистральный)

**Э/э:** есть (50 кВт)

**Водопровод:** индивид. скважина (артезианская (90 м))

**Канализация:** автономная (2 колодца, переливной)

**Телефон:** есть (московский номер)

**Интернет:** возможно подключение (ТВ-антенна)

**Охрана:** есть

## Элементы положит. окружения

Лесной массив, пруд