

## Снят с реализации

Курс ЦБ РФ 17.01.26 \$ — 77.83 руб. € — 90.54 руб.

### [Дом, Шаганино к/п Код: 180-833](#)

**Код: 180-833**

#### Особенности объекта

Симпатичный проект дома с удобной, практичной планировкой. Всего 5 спален. Высокие потолки. Во всех санузлах есть ванны. Полностью готов для проживания, оборудован всей необходимой мебелью и техникой. Отличное качество строительства. Шикарный лесной участок с ландшафтом, множество взрослых лесных и садовых деревьев. Есть беседка-барбекю и отдельно стоящий гараж.

#### Расположение

Шаганино к/п (Шаганино)

**Калужское шоссе**, от МКАД по шоссе: 25 км, всего: 32 км

**Варшавское шоссе**, от МКАД по шоссе: 24 км, всего: 30 км

**Тип застройки:** обжитой к/п

#### Дом

**Общая площадь строений:** 360 м<sup>2</sup> (дом 325.6 кв.м + тамбур 8.3 кв.м + гараж 30 кв.м)

**Количество уровней:** 3

**Спален:** 5. **С/узлов:** 3. **Комнат всего:** 7.

**Опции:** машиномест крытых: 1, в т.ч. в теплом гараже: 1; терраса; холодный подвал; спортзал/бильярд; генератор.

**Материал стен:** кирпич

**Облицовка стен:** декоративная штукатурка + бетонный декор, цоколь облицован искусственным камнем;

**Кровля:** цементно-песчаная черепица (Brass)

**Окна:** стеклопакеты ПВХ (двухкамерные, белые)

**Стадия готовности:** меблирован

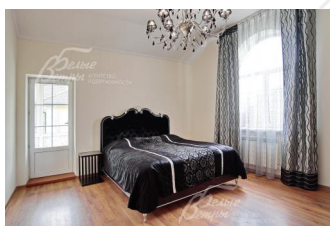
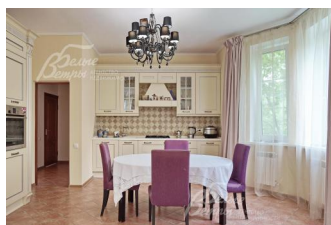
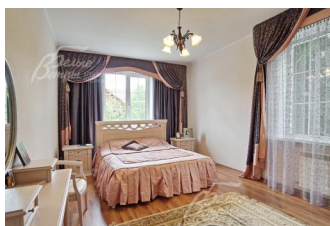
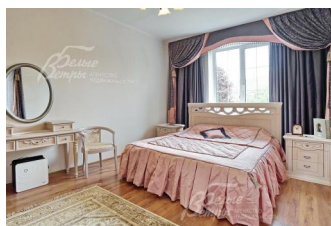
**Цоколь:** холл 38 кв.м с кладовой, бильярдная-спортзал 42 кв.м, котельная 18 кв.м с выходом на улицу;

**1-ый этаж:** прихожая 8 кв.м, холл 24 кв.м, гостиная 41 кв.м с выходом на террасу 15 кв.м, кухня-столовая 18 кв.м, спальня-кабинет 21 кв.м, санузел 7 кв.м с ванной, кладовая 7 кв.м;

**2-ой этаж:** холл 15 кв.м, спальня 19 кв.м, спальня 19 кв.м, спальня 13 кв.м, спальня 22 кв.м с санузлом 6 кв.м (ванная), общий санузел 12 кв.м (ванная с гидромассажем);

**3-ий этаж:** чердак

**Описание внутренней отделки:** традиционная отделка в классическом стиле, сделан ремонт в 2019 году; стены в доме окрашены, в санузлах плитка; в отделке полов использованы плитка с водяным подогревом, паркет дубовый, в спальнях ламинат; лестница деревянная (лиственница); потолки подвесные ГКЛ; установлена сантехника ведущих марок ROCA, IDO, ECE; коммуникации разведены; радиаторы биметаллические секционные; э/э Legrand, двери



марок ROCA, IDO, ECE; коммуникации разведены; радиаторы биметаллические секционные; э/э Legrand, двери

шпонированные классические;

**Инженерное обеспечение:** газовый котел THERMONA (Чехия) на 53 кВт, бойлер прямого нагрева BRADFORD WHITE (США) на 189 л; бензиновый электро-генератор на 5 кВт, ступени крыльца с эл.подогревом;

**Мебель, оборудование:** дом меблирован. Кухня ASTER (Италия) классическая, высокая, фасады массив дерева окрашенный, столешница искусственный камень, встроенная техника BOSCH: духовой шкаф, варочная газовая панель, посудомоечная машина и холодильник Liebherr;

**Дополнительные строения:** .

- гараж кирпичный 30 кв.м;

- беседка 28 кв.м с мангалом (подведены вода, канализация)

**Дополнительная информация о доме:** фундамент ж/б монолитная чаша, перекрытия ж/б монолитные; потолки: Потолки: 1 эт. - 3м, 2 эт. - 3,25м; архитектурный стиль классический;

## Участок

**Площадь участка, соток:** 12

**Тип участка:** лесной с ландшафтом

**Благоустройство участка:** на участке выполнен ландшафт; растут каштан, плакучая рябина, большое количество туй, плодовые деревья яблони и вишни; разнообразие декоративных кустарников; высажен газон, выложены дорожки из брусчатки, площадка на 2 авто, сделано уличное освещение;

**Статус земли:** земли населенных пунктов, для ИЖС

**Дополнительная информация об участке:** участок трапециевидной формы, расположен у границы поселка; имеет ограждение: с фасада кованый забор на кирпичных столбах и с бетонным цоколем, справа деревянный на мет.столбах с бетонным цоколем, сзади глухой металлический 3 м, слева металлический прозрачный;

## Коммуникации

**Газ:** есть

**Э/э:** есть (15 кВт)

**Водопровод:** центральный

**Канализация:** централизованная

**Охрана:** есть (КПП)

## Описание инфраструктуры

В 100м - магазин и остановка автобусов с маршрутами до Подольска, Красного и Троицка. (интервал 15-20 мин). Поблизости (несколько минут на автомобиле или автобусом) - школа, детский сад, поликлиника. В 100 м - дом отдыха УДП "Пахра" со спортивно-оздоровительными услугами: бильярдом, теннисом и т.п.

## Элементы положит. окружения

Лес