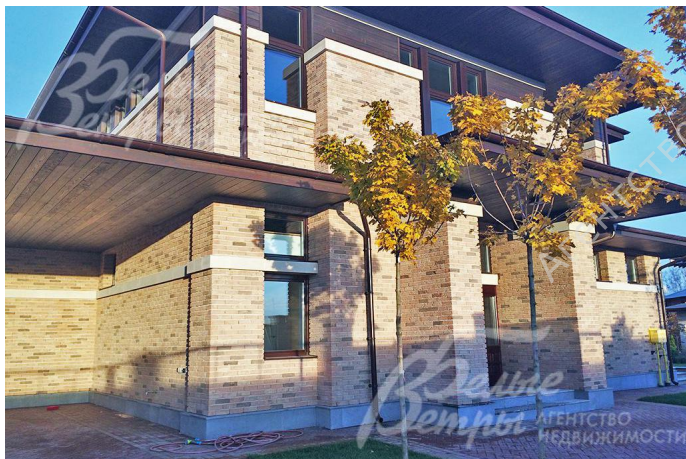


Снят с реализации

Курс ЦБ РФ 16.01.26 \$ — 78.53 руб. € — 91.81 руб.



[Дом, Шелестово КП Код: 398-702](#)

Код: 398-702

Особенности объекта

Готовый солидный просторный особняк стильной архитектуры 405 кв.м на участке 15 соток в клубном охраняемом поселке с собственной богатой инфраструктурой. Лесная зона отдыха: озеро с пляжной зоной, спортивные и детские площадки, теннисный корт и др. Сертифицированные и экологически чистые строительные материалы.

Расположение

Шелестово КП (Былово)

Калужское шоссе, от МКАД по шоссе: 24 км, всего: 27 км

Тип застройки: формирующийся к/п

Дом

Общая площадь строений: 405 м²

Год постройки дома: 2015

Количество уровней: 2

Спален: 5. **С/узлов:** 4. **Комнат всего:** 5.

Опции: машиномест крытых: 4, в т.ч. в теплом гараже: 2; сауна; терраса; камин; навес на 2 м/м, терраса 72 кв.м.

Материал стен: кирпичный блок "Porotherm" + утеплитель

Облицовка стен: облицовочный кирпич "Nelissen" (Бельгия)

Кровля: натуральная черепица (предлагается гибкая черепица "Tegola")

Окна: нет (предлагаются ст/пакеты алюминиевые или дерево)

Стадия готовности: под отделку (фасад дома и участок - под ключ)

1-ый этаж: крыльцо 11 кв.м, тамбур 9 кв.м, с/у 7 кв.м, холл с лестницей 26 кв.м, постирочная 9 кв.м, гардероб 14 кв.м, спальня 19 кв.м с с/у 8 кв.м, гостиная 37 кв.м, переходящая в кухню-столовую 33 кв.м, с выходом на террасу 72 кв.м, с/у 3 кв.м, котельная 8 кв.м, гараж 44 кв.м и навес для 2 автомобилей 48 кв.м

2-ой этаж: холл 27 кв.м, спальня 20 кв.м, с выходом на балкон 6 кв.м, спальня 30 кв.м с выходом на балкон 4 кв.м, с гардеробной 8 кв.м и с с/у 8 кв.м, спальня 20 кв.м с балконом 3 кв.м, кабинет 23 кв.м, с/у 12 кв.м

Инженерное обеспечение: все коммуникации централизованные, заведены до цоколя

Дополнительная информация о доме: фундамент монолитный, Единый стиль коттеджей, в основе архитектурной концепции поселка использованы элементы органической архитектуры Френка Ллойда Райта.

Участок

Площадь участка, соток: 15

Тип участка: полевой

Статус земли: земли населенных пунктов, для ИЖС

Дополнительная информация об участке: сделана ливневая канализация. Имеются закладные под электропривод ворот и под освещение фасада дома по периметру

Коммуникации

Газ: есть (магистральный)

Э/э: есть (от 20 кВт)

Водопровод: центральный

Канализация: централизованная

Телефон: есть (оптоволокну)

Интернет: есть (оптоволокну)

Охрана: есть (КПП, ЧОП, видеонаблюдение, патрулирование с собаками)

Описание инфраструктуры

Инфраструктура поселка представляет Лесопарковую зону 10Га с озером, благоустроенную пляжную зону, набережную, беседки для барбекю, детские, спортивные площадки. Административный корпус с диспетчерским пунктом и военизированной охраной. Большая гостевая парковка. Широкие асфальтированные дороги -5,5 м, тротуары, выложенные гранитной брусчаткой, уличное освещение. Внешняя инфраструктура - города Троицка: спорткомплексы, школы, детские сады, поликлиники, больницы, магазины, аптеки, рестораны, кинотеатры, зоны отдыха. Недалеко от поселка находятся самый крупный спортивный парк "Красная Пахра", где множество спортивных площадок, тренажеров, освещаемые и охраняемые футбольное поле, теннисные корты, площадки для барбекю, пляж. Через дорогу: детская спортивная школа олимпийского резерва, баскетбольная школа «Тринта». Рядом частная школа и детский сад «Ника», гольф-клуб "Быково" и "Русская теннисная академия". Поселок расположен в 5 мин. езды от города Троицк, планируется открытие станции метро. Территория Новой Москвы. От МКАД до поселка на автомобиле не более 20-25 минут.

Элементы положит. окружения

Приватная лесопарковая зона с пляжной зоной, спортивными и детскими площадками, теннисным кортом, прогулочным парком.