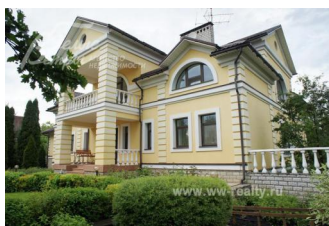


## Снят с реализации

Курс ЦБ РФ 16.01.26 \$ — 78.53 руб. € — 91.81 руб.



## Дом, Славнефть КП Код: 453-301

**Код: 453-301**

### Особенности объекта

Красивый большой коттедж в обжитом камерном поселке, с высоким качеством строительства и богатой продуманной инженерией. Дорогие материалы отделки, санузлы и гардеробные в каждой спальне, бассейн, винные "погреба", бильярдная и кинозал. Дом располагается на просторном участке с роскошным ландшафтом, зоной отдыха на патио, собственным прудом, огромным количеством плодовых и лесных деревьев, кустарников и цветников

### Расположение

Славнефть КП (Афинеево)

**Киевское шоссе**, от МКАД по шоссе: 25 км,  
всего: 28 км

**Тип застройки:** обжитой к/п

### Дом

**Общая площадь строений:** 700 м<sup>2</sup> (в т.ч.: жилой дом 590 кв.м, квартира персонала 60 кв.м, гараж 50 кв.м)

**Количество уровней:** 3

**Спален:** 5. **С/узлов полных:** 4. **С/узлов неполных:** 2.

**Комнат всего:** 10.

**Опции:** бассейн; машиномест крытых: 2, в т.ч. в теплом гараже: 2; сауна; квартира для персонала; терраса; камин; холодный подвал; Бильярдная, кинозал, винные погреба..

**Материал стен:** кирпич

**Облицовка стен:** штукатурка, окраска

**Кровля:** металлочерепица

**Окна:** стеклопакеты ПВХ (двухкамерные)

**Стадия готовности:** меблирован

**Цоколь:** домашний кинотеатр 17 кв.м, бильярдный зал 25 кв.м, винная комната 13 кв.м и винный погреб 9 кв.м, холл 5 кв.м, с/узел, подсобное техническое помещение бассейна 55 кв.м, бойлерная-вентиляционная 25 кв.м

**1-ый этаж:** крыльцо 11 кв.м, прихожая 17 кв.м, гардеробная 6.7 кв.м, постирочная 10 кв.м, гостевая спальня 16 кв.м, тамбур-гардеробная 4 кв.м, гостевой с/узел 4 кв.м, холл 13.5 кв.м, гостиная с камином 27 кв.м, кухня-столовая 33 кв.м с кладовой 5.5 кв.м, выход на крытую террасу 26 кв.м с зоной барбекю, кабинет 18 кв.м, холл 13 кв.м Зона бассейна 67 кв.м с выходом на террасу: чаша бассейна 8х3.3 м глубиной 1.9 м, сауна 6.6 кв.м, раздевалка 4.4 кв.м, душевая и с/узел  
**2-ой этаж:** холл 20 кв.м, тренажерный зал 18 кв.м, библиотека-кабинет 10 кв.м, Главная спальня 21 кв.м с ванной 10 кв.м и гардеробной 6.6 кв.м, спальня 27 кв.м с с/узлом 10 кв.м и гардеробной 6.6 кв.м, спальня 17 кв.м с ванной 8.5 кв.м, гардеробной 5 кв.м и балконом 10 кв.м

**Описание внутренней отделки:** Классическая отделка очень качественными дорогими материалами (мрамор,

гранит и др.) Стены окрашены, обои во всех спальнях и кабинете, штукатурка. Пол - плитка с подогревом, керамогранит, паркет из дуба, в спальнях - мягкий ковролин. Потолки оштукатурены, в бассейне - натяжные.

**Инженерное обеспечение:** котёл Buderus Logano GE 315, бойлер Logolux на 500л, система очистки воды. Вентиляция вытяжная во всех жилых помещениях, принудительная в с/узлах и в бассейне (осушитель в бассейне). Оборудована сигнализация в доме.

**Мебель, оборудование:** Дом полностью обставлен мебелью, в том числе антикварной. В санузлах установлена импортная сантехника. Межкомнатные двери деревянные с витражами. Лестничный марш шириной 110 см, отделан дубом.

**Дополнительные строения:** - Отдельностоящий дом для обслуживающего персонала 50 кв.м: прихожая 6 кв.м, котельная 15 кв.м, студия 35 кв.м.

- Гараж на 2 автомобиля 60 кв.м (с канализацией и с/узлом), мастерская, холодный погреб.

- Беседка и вольер для собаки.

**Дополнительная информация о доме:** Дом выстроен и отделан в классическом стиле. Фундамент и перекрытия монолитные железобетонные, высота потолков на 1м этаже 2.65 - 3.25 м, 2ой этаж - 2.85 м, цоколь 2.7 - 3.3м

## Участок

**Площадь участка, соток:** 40

**Тип участка:** с деревьями и ландшафтом

**Благоустройство участка:** шикарный лесопарковый участок с декоративными и плодовыми деревьями: яблони, груши, сливы, черешня, рябина, ели, сосны, берёзы, тополя, липы, клёны, каштан, туи, ива, боярышник, тёрн, калина и др. На участке проведен профессиональный ландшафтный дизайн: газон, прогулочные дорожки, уличное освещение, искусственный пруд с мостиком и патио, множество цветников

**Статус земли:** ИЖС

**Дополнительная информация об участке:** ровный участок правильной формы с небольшим уклоном, по фасаду - кованный забор на каменных столбах и цоколе

## Коммуникации

**Газ:** есть (магистральный)

**Э/э:** есть (25 кВт, подключено две независимые линии)

**Водопровод:** центральный (на поселок+ индивидуальная скважина)

**Канализация:** автономная (Осина)

**Телефон:** возможно подключение (МГТС)

**Интернет:** есть (оптиковолокно, Триколор ТВ)

**Охрана:** есть (2 КПП)

## Описание инфраструктуры

В поселке есть свой теннисный корт, спортивная и детская площадки, перед посёлком небольшой продуктовый магазин. Поселок круглосуточно охраняется, въезд возможен только через КПП. В 1.5 км расположен г.Апрелевка.

## Элементы положит. окружения

Тихий зеленый поселок в окружении хвойного леса, рядом протекает река Десна.