

## Снят с реализации

Курс ЦБ РФ 16.01.26 \$ — 78.53 руб. € — 91.81 руб.

### Дом, Славнефть КП Код: 453-303

**Код: 453-303**

#### Особенности объекта

Большой дом премиального класса, построенный по оригинальному проекту с бассейном, расположенный в сформированном камерном охраняемом коттеджном поселке в окружении леса. Изюминкой коттеджа является эффектная двухмаршевая лестница. Все центральные коммуникации. Просторный участок 30 соток. Отдельно стоящий дом для обслуживающего персонала

#### Расположение

Славнефть КП (Афинеево)

**Киевское шоссе**, от МКАД по шоссе: 25 км,  
всего: 28 км

**Тип застройки:** обжитой к/п

#### Дом

**Общая площадь строений:** 643 м<sup>2</sup>

**Количество уровней:** 3

**Спален:** 5. **С/узлов:** 7. **Комнат всего:** 10.

**Опции:** бассейн; машиномест крытых: 2, в т.ч. в теплом гараже: 2; сауна; квартира для персонала; терраса.

**Материал стен:** кирпич

**Облицовка стен:** штукатурка

**Кровля:** натуральная черепица

**Окна:** стеклопакеты деревянные

**Стадия готовности:** под чистовую отделку

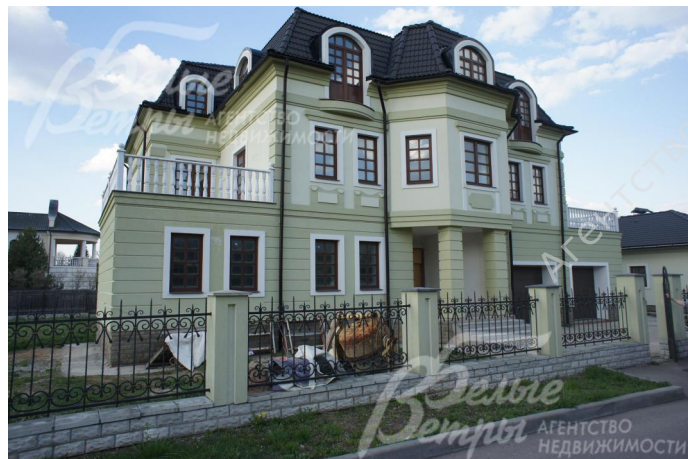
**1-ый этаж:** Крыльцо, холл и лестничный марш 33.4 кв.м, гараж 22 кв.м, гараж 27.5 кв.м, бассейн 51.7 кв.м, сауна 5 кв.м, спортзал 19 кв.м, комната отдыха 18 кв.м, санузел 10 кв.м, коридор 8 кв.м, кладовая, мастерская 12 кв.м, тамбур, прачечная 10 кв.м, кладовая 13 кв.м.

**2-ой этаж:** Холл 7.6 кв.м, кухня-столовая 52 кв.м, санузел, гостиная 54.6 кв.м с выходом на террасу 27 кв.м, коридор 6.7 кв.м, санузел 9.5 кв.м, жилая 22 кв.м с выходом на террасу 27 кв.м, жилая 39 кв.м.

**3-ий этаж:** Холл 7 кв.м, коридор 10 кв.м, спальня 19 кв.м, санузел 10 кв.м, жилая 15.5 кв.м, спальня 22 кв.м с французским балконом, жилая 31 кв.м, санузел, кабинет- спальня 22.5 кв.м с французским балконом, спальня 40 кв.м с санузелом 11 кв.м.

**Описание внутренней отделки:** Стены оштукатурены, на полу стяжка. Лестница бетонная. Подключено отопление ( стальные радиаторы и конвекторы в полу), электричество разведено до точек.

**Инженерное обеспечение:** В доме установлены котел и бойлер марки "Viessmann", котел "Vitoplex 200", бойлер "Vitocell 100" на 500 л. Вентиляция естественная.



**Дополнительные строения:** Дом для персонала 47 кв.м: прихожая 5 кв.м, санузел, студия 25.4 кв.м, котельная

12.5 кв.м.

**Дополнительная информация о доме:** Фундамент-ленточный монолитный. Перекрытия-железобетонные монолитные. Высота потолков от 3 м.

## Участок

**Площадь участка, соток:** 30

**Тип участка:** без деревьев

**Благоустройство участка:** Выполнен дренаж.

**Статус земли:** ИЖС

**Дополнительная информация об участке:** Участок прямоугольной формы расположен в центре поселка, третий от спортивной площадки, огорожен по фасаду кованым прозрачным забором на бетонном основании (цоколе) и бетонных столбах.

## Коммуникации

**Газ:** есть (магистральный)

**Э/э:** есть (20 кВт)

**Водопровод:** индивид. скважина

**Канализация:** автономная (септик соединен с центральной канализацией поселка)

**Охрана:** есть (ЧОП)

## Описание инфраструктуры

В поселке есть свой теннисный корт, спортивная и детская площадки, перед посёлком небольшой продуктовый магазин. Поселок круглосуточно охраняется, въезд возможен только через КПП. В 1.5 км расположен г.Апрелевка.