

Снят с реализации

Курс ЦБ РФ 17.01.26 \$ — 77.83 руб. € — 90.54 руб.

[Дом, Согласие-1 к/п Код: 316-343](#)

Код: 316-343

Особенности объекта

Эксклюзивное качество строительства из дорогих материалов, дизайнерская мебель. Дизайнерский ремонт и мебель, себестоимость объекта гораздо выше заявленной цены. Очень красивый, уютный дом на небольшую семью. Красивый участок с ландшафтным дизайном и прудиком. Центральные коммуникации, полностью обжитой поселок. Развитая инфраструктура

Расположение

Согласие-1 к/п (Фоминское)

Калужское шоссе, от МКАД по шоссе: 14 км, всего: 16 км

Тип застройки: обжитой к/п

Дом

Общая площадь строений: 333 м² (жилой дом 224 кв.м + гараж 83 кв.м + хозблок 25 кв.м)

Количество уровней: 3

Спален: 4. **С/узлов:** 3. **Комнат всего:** 9.

Опции: машиномест крытых: 2, в т.ч. в теплом гараже: 2; сауна; терраса; солярий.

Материал стен: брус

Облицовка стен: фасад окрашен

Кровля: металлочерепица

Окна: стеклопакеты ПВХ (двухкамерные с раскладкой)

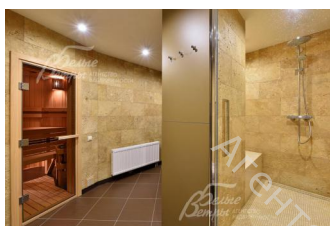
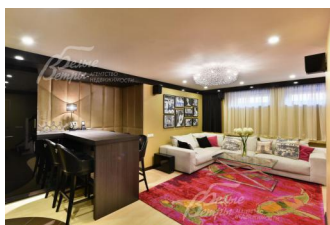
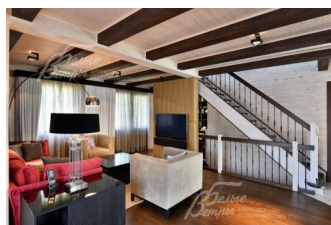
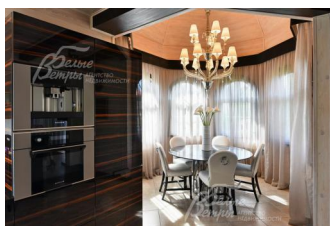
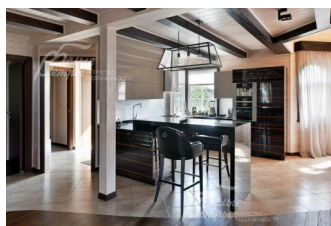
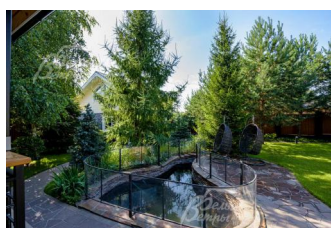
Стадия готовности: меблирован

Цоколь: домашний кинотеатр с мини-баром 33 кв.м, сауна 4 кв.м, большая душевая 11 кв.м, санузел с постирочной 9 кв.м, солярий 5 кв.м, котельная 6 кв.м;
1-ый этаж: объединенное пространство 67 кв.м: кухня, гостиная с выходом на террасу 9 кв.м, столовая, кабинет; крыльцо 3 кв.м, прихожая 5 кв.м, гостевой санузел 1 кв.м, гардеробная 4 кв.м, гостевая спальня 9 кв.м;

2-ой этаж: 3 спальни: 10 кв.м + 11 кв.м + 15 кв.м с балконом 4 кв.м, санузел с ванной 10 кв.м, балкон 6 кв.м, холл 18 кв.м;

Описание внутренней отделки: отделка премиум-класса с использованием высококачественных отделочных материалов и дорогостоящей современной инженерии; в отделке внутренних стен использованы дерево, травертин, кожа, местами декоративная отделка; полы отделаны паркетной доской и плиткой с водяным подогревом; лестничный марш из массива дерева; потолки в цоколе - штукатурка, на 1-м и 2-м этажах - доска, дерево с балками под фахверк; вся сантехника установлена Villeroy&Boch; э/э - ABB выполнена полностью, стальные радиаторы Kermi, конвекторы;

Инженерное обеспечение: котел индивидуальный газовый Buderus Logano G215WS 64кВт, бойлер Buderus Logalux LT (300л), многоступенчатая автоматическая система водоочистки; дом оборудован принудительной



приточно-вытяжной вентиляцией и центральным кондиционированием всех комнат и помещений Daikin, Fujitsu;

Мебель, оборудование: дорогая дизайнерская мебель;

Дополнительные строения: .

- гостевой дом с гаражом на 2 а/м 83 кв.м;
- беседка барбекю с оборудованной печью-мангалом и летней кухней 32 кв.м;
- большой хозяйственный блок с гаражом для мототехники и с резервным генератором на 12 кВт 25 кв.м;
- детская площадка рядом с плодовым садом;

Дополнительная информация о доме: фундамент монолит, межэтажные перекрытия: цоколь/первый этаж - бетон, первый этаж/второй этаж - деревянные балки;

Участок

Площадь участка, соток: 15

Тип участка: с ландшафтным дизайном

Благоустройство участка: придомовая территория представляет собой ухоженный парк с искусственным прудом, вымощенными дорожками и рулонным газоном; зоной барбекю и зоной отдыха; имеется оборудованная спортивная детская площадка. По периметру высажены живые изгороди, аллея из сосен. Многообразие деревьев: березы, ели, сосны, липы, каштаны, туи. Установлены автополив и ночное освещение;

Статус земли: земли поселений для ижс

Дополнительная информация об участке: участок правильной близкой к прямоугольной формы расположен на пересечении двух улиц в начале поселка, недалеко от КПП; огражден 2х сторонним металлопрофильным забором на кирпичных столбах;

Коммуникации

Газ: есть

Э/э: есть (15 кВт + генератор)

Водопровод: центральный (+ скважина 40 м)

Канализация: централизованная

Телефон: есть

Интернет: есть (оптоволокно)

Охрана: есть (ЧОП)

Описание инфраструктуры

На территории поселка бизнес класса Согласие 1: кафе, детская и спортивная площадки, в зимнее время каток..Вблизи поселка магазин, ресторан, автомойка, начальная школа, красивейшая деревянная церковь «Покров Божьей матери на Десне». В Жуковке частная школа 1-11 классы "Путь к успеху". В 500 м от поселка расположен оздоровительный комплекс УД Президента РФ "Ватутинки", в котором есть: бассейны (детский и взрослый), финская сауна, римская сауна, диско-бар, пивной бар, спортклуб, услуги стилиста, массажиста, косметолога, парикмахера, лечение: диагностика заболеваний, оздоровительные и корректирующие процедуры, кабинеты физиотерапии и стоматологии. В 2-х км г.Троицк с развитой городской инфраструктурой: школы, дет. сады, магазины, поликлиника, [фитнес-центр с бассейном Резиденция](#).

Элементы положит. окружения

Лес, река Десна в 100 м