

Снят с реализации

Курс ЦБ РФ 17.01.26 \$ — 77.83 руб. € — 90.54 руб.

[Дом, Согласие-1 к/п Код: 316-815](#)

Код: 316-815

Особенности объекта

Новый дом с дизайнерской отделкой и меблировкой для взыскательного покупателя. Дорогие материалы, мебель, аксессуары, безупречно подобранные, преимущественно в традиционном стиле и ар-деко. Известный охраняемый обжитой коттеджный поселок. [Посмотрите видеофильм](#)

Расположение

Согласие-1 к/п (Фоминское)

Калужское шоссе, от МКАД по шоссе: 14 км, всего: 16 км

Тип застройки: сформированный к/п

Дом

Общая площадь строений: 395 м² (в т.ч.: дом 347 кв.м, гараж 48 кв.м)

Год постройки дома: 2011

Количество уровней: 2

Спален: 4. **С/узлов:** 4. **Комнат всего:** 7.

Опции: машиномест крытых: 2, в т.ч. в теплом гараже: 2; сауна; терраса; камин.

Материал стен: кирпич, пенобетон

Облицовка стен: отделочный кирпич

Кровля: мягкая ("Катепал")

Окна: стеклопакеты ПВХ (КБЕ)

Стадия готовности: меблирован (дизайнерская отделка и меблировка (новый))

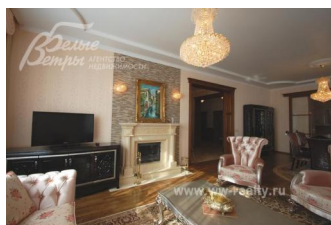
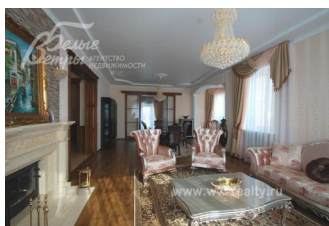
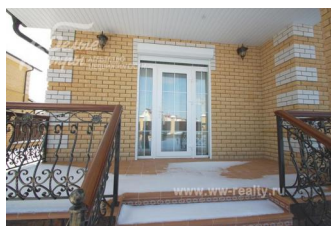
1-ый этаж: тамбур 6 кв.м, холл 10 кв.м, гостиная с камином 53 кв.м, кухня 19 кв.м с выходом на террасу, холл 23 кв.м, комната для гостей 24.5 кв.м с с/узлом 8 кв.м, СПА зона 16 кв.м, сауна, с/узел; котельная 13 кв.м

2-ой этаж: спальня хозяев 27 кв.м с ванной комнатой 19 кв.м, гардеробная 17 кв.м, спальня 29 кв.м, кабинет 19 кв.м, спальня 20 кв.м, ванная комната 17 кв.м

Описание внутренней отделки: отделка дорогостоящими материалами: обои (пр-во Германии, Англии, Италии), плитка (Италия); пол - мрамор с подогревом, паркетная доска; потолки многоуровневые с элементами декоративной отделки; лестничный марш дубовый, двери - дубовый шпон (Италия).

Инженерное обеспечение: установлены котел Вахи (Италия), бойлер Reflex на 350 литров; многоуровневая система очистки воды Экодар; приточно-вытяжная вентиляция, в каждой комнате установлены закладные под кондиционер; счетчики воды и электричества, газа - с карточной системой оплаты; домофон.

Мебель, оборудование: Дом полностью оборудован дорогой мебелью и аксессуарами. Гарнитур гостиной выполнен из натурального массива дерева ручной работы (Италия). Мебель в кабинете из антикварной коллекции (Италия). В детской комнате шторы - цвет "радуга". Во всех комнатах люстры и бра с кристаллами



Svarovski. Полы застелены натуральными шелковыми коврами. По дому расставлены вазы коллекции "Версаль" (пр-ва Италии, Германии). На окнах шторы ручной работы из коллекционных тканей (Англия, Италия). На стенах работы современных художников. Кухонный гарнитур производства Италии. В СПА зоне плетеная мебель из Англии. Вся сантехника импортного производства (Германия, Швейцария).

Дополнительные строения: Гараж на 2 а/м 48 кв.м

Дополнительная информация о доме: Классический архитектурный стиль. Фундамент монолитный, ж/б перекрытия, высота потолков 3.10 - 3.30 м.

Участок

Площадь участка, соток: 10 (фактически 11.5 соток)

Тип участка: с деревьями и ландшафтом

Благоустройство участка: сделаны дорожки, газон, высажены крупномеры; сделан дренаж

Статус земли: земли населенных пунктов, для ИЖС

Дополнительная информация об участке: участок расположен в центре поселка; огорожен кирпичным забором; калитка, автоматические ворота

Коммуникации

Газ: есть (магистральный)

Э/э: есть (15 кВт)

Водопровод: центральный

Канализация: централизованная

Телефон: возможно подключение (за доп.плату)

Интернет: возможно подключение (за доп.плату)

Охрана: есть

Описание инфраструктуры

На территории поселка бизнес класса Согласие 1: кафе, детская и спортивная площадки, в зимнее время каток..Вблизи поселка магазин, ресторан, автомойка, начальная школа, красивейшая деревянная церковь «Покров Божьей матери на Десне». В Жуковке частная школа 1-11 классы "Путь к успеху". В 500 м от поселка расположен оздоровительный комплекс УД Президента РФ "Ватутинки", в котором есть: бассейны (детский и взрослый), финская сауна, римская сауна, диско-бар, пивной бар, спортклуб, услуги стилиста, массажиста, косметолога, парикмахера, лечение: диагностика заболеваний, оздоровительные и корректирующие процедуры, кабинеты физиотерапии и стоматологии. В 2-х км г.Троицк с развитой городской инфраструктурой: школы, дет. сады, магазины, поликлиника, [фитнес-центр с бассейном Резиденция](#).

Элементы положит. окружения

Лесной массив расположен в 200 метрах.