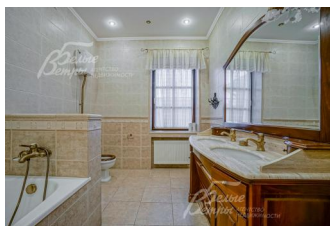


Снят с реализации

Курс ЦБ РФ 19.01.26 \$ — 77.83 руб. € — 90.54 руб.



Дом, Согласие-1 к/п Код: 316-954

Код: 316-954

Особенности объекта

Качественно построенный дом современной архитектуры в охраняемом поселке бизнес-класса с центральными коммуникациями. Отделка в классическом стиле. Добротно уложенный паркет, мебель и двери из массива, продуманные системы хранения. Благоустроенный, озелененный участок со вспомогательным домом с баней и тренажерным залом. Множество взрослых деревьев, разбиты клумбы, устроен газон, вымощены дорожки. На участке организована мангальная зона, детская зона и навес для а/м. В 1 км находится вся необходимая инфраструктура района Новые Ватутинки (школы, сады, магазины, поликлиника и пр.) Отличная транспортная доступность. Московская прописка.

Расположение

Согласие-1 к/п (Фоминское)

Калужское шоссе, от МКАД по шоссе: 14 км, всего: 16 км

Тип застройки: обжитой к/п

Дом

Общая площадь строений: 500 м² (Дом 296 кв.м + Вспомогательный дом с баней и тренажерным залом 140 кв.м + Квартира персонала 60 кв.м)

Количество уровней: 3

Спален: 3. **С/узлов:** 2. **Комнат всего:** 5.

Опции: машиномест крытых: 2, в т.ч. в теплом гараже: 2; баня; квартира для персонала; терраса; камин; бильярдная.

Материал стен: поризованный кирпич Knauf 38 см + пенопласт 5 см

Облицовка стен: облицовочный клинкерный кирпич (Эстония), цоколь отделан натуральным камнем, рустовка окон

Кровля: металлочерепица (водосточная система металлическая)

Окна: стеклопакеты деревянные (коричневого цвета с раскладкой)

Стадия готовности: меблирован

Цоколь: бильярдная с кинозалом 61 кв.м, котельная 8 кв.м, кладовая 6 кв.м, кладовая 7 кв.м, коридор 8 кв.м.
1-ый этаж: холл 21 кв.м, санузел 9 кв.м, гостиная 37,5 кв.м, кухня 23 кв.м, крытая терраса 28 кв.м и крыльцо 17 кв.м.

2-ой этаж: спальня 17 кв.м со своим балконом 2 кв.м, спальня 31 кв.м, спальня 22 кв.м с санузлом 4 кв.м, санузел 6,5 кв.м, коридор 10,5 кв.м

Описание внутренней отделки: выполнена классическая отделка. На стенах поклеены обои, в санузлах - плитка. На полу паркет, плитка, ковры. Широкая деревянная лестница стандартных размеров,

на косоурах, с деревянными перилами и балясинами. Потолки отделаны гипсокартоном. Установлена сантехника GROHE. Теплые полы везде, где плитка. Установлены радиаторы, розетки и выключатели Legrand. Деревянные межкомнатные двери.

Инженерное обеспечение: в доме установлен газовый котел Viesmann 60 кВт, бойлер Viesmann 300 л и система очистки воды. Кондиционеры установлены Tosot. Сигнализация Виста501.

Мебель, оборудование: установлена кухня из массива с островом, со столешницей из искусственного камня, со встроенной техникой: духовой шкаф Miele посудомоечная машина Bosch, холодильник Toshiba. Обеденная группа, диваны в гостиной, на полу ковры. Все спальни с кроватями, шкафами, комодами. Везде висят шторы. В цоколе бильярд и зона кинотеатра с телевизором и диванами.

Дополнительные строения:

- Вспомогательный дом площадью 140 кв.м с баней (русская парная + сауна) с дубовой купелью и обливным ведром, помывочной и комнатой отдыха, с тренажерным залом, кухней, спальней и санузлами;
- Навес деревянный для 2-х автомобилей, крыша из металлочерепицы;
- Дом для персонала (60 кв.м);
- Крытая мангальная зона площадью 6 кв.м на бетонном основании.

Дополнительная информация о доме: дом выполнен в классическом архитектурном стиле. Фундамент - железобетонная монолитная плита, глубиной 1,8 м, бетон М300, железобетонные плиты перекрытия. Высота потолков: цоколь - 2,75 м, 1 этаж - 3,1 м, 2 этаж - 2,85 м.

Участок

Площадь участка, соток: 15

Тип участка: со взрослыми деревьями и ландшафтом

Благоустройство участка: растут взрослые деревья (липы, клены, голубая ель); Клумбы, ровный газон.

Организован дренаж.

Статус земли: ИЖС

Дополнительная информация об участке: ровный участок правильной формы находится в центре поселка и огорожен забором на высоком цоколе, отделанном натуральным камнем, сверху с ковкой, кованые ворота.

Коммуникации

Газ: есть (магистральный)

Э/э: есть (15 кВт)

Водопровод: центральный

Канализация: централизованная

Охрана: есть (ЧОП)

Описание инфраструктуры

На территории поселка бизнес класса Согласие 1: кафе, детская и спортивная площадки, в зимнее время каток. Вблизи поселка магазин, ресторан, автомойка, начальная школа, красивейшая деревянная церковь «Покров Божьей матери на Десне». В Жуковке частная школа 1-11 классы "Путь к успеху". В 500 м от поселка расположен оздоровительный комплекс УД Президента РФ "Ватутинки", в котором есть: бассейны (детский и взрослый), финская сауна, римская сауна, диско-бар, пивной бар, спортклуб, услуги стилиста, массажиста, косметолога, парикмахера, лечение: диагностика заболеваний, оздоровительные и корректирующие процедуры, кабинеты физиотерапии и стоматологии. В 2-х км г.Троицк с развитой городской инфраструктурой: школы, дет. сады, магазины, поликлиника, [фитнес-центр с бассейном Резиденция](#).