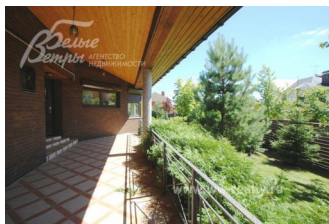
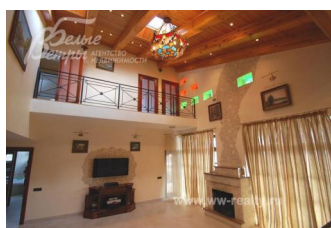


## Снят с реализации

Курс ЦБ РФ 16.01.26 \$ — 78.53 руб. € — 91.81 руб.



## Дом, Согласие-2 КП Код: 124-987

**Код: 124-987**

### Особенности объекта

Оригинальный проект дома в стиле "шале". Компактный и очень функциональный. Стильная двухсветная гостиная, Главная спальня на 1-ом этаже со своей ванной и выходом на участок, на 2-ом этаже - три двухуровневых спальни. На участке с богатым ландшафтом баня из бруса с просторной комнатой отдыха и большой зоной патио, гараж с квартирой для персонала. [Видео дома](#)

### Расположение

Согласие-2 КП (Фоминское)

**Калужское шоссе**, от МКАД по шоссе: 14 км, всего: 17 км

**Тип застройки:** сформированный к/п

### Дом

**Общая площадь строений:** 295 м<sup>2</sup>

**Год постройки дома:** 2005

**Количество уровней:** 2

**Спален:** 4. **С/узлов:** 3. **Комнат всего:** 5.

**Опции:** машиномест крытых: 4, в т.ч. в теплом гараже: 2; баня; парная; квартира для персонала; терраса; камин.

**Материал стен:** крупноформатный керамический поризованный кирпич Rauf

**Облицовка стен:** облицовочный кирпич (пр-во Эстония)

**Кровля:** мягкая (Катепал)

**Окна:** стеклопакеты деревянные (сосна)

**Стадия готовности:** под ключ (частично меблирован)

**1-ый этаж:** гараж на 2 автомобиля 32 кв.м, прихожая 8 кв.м, кладовая для продуктов 8 кв.м, с/узел, постирочная 6 кв.м, кухня 16 кв.м, гостиная со вторым светом 41 кв.м и обеденной зоной 15 кв.м, главная спальня 18.6 кв.м с с/узелом 14.5 кв.м и выходом на участок; котельная 6 кв.м.

**2-ой этаж:** галерея над гостиной, три детские спальни с антресолями 16 кв.м, 15.8 кв.м и 13 кв.м, с/узел 6 кв.м. Квартира для персонала над гаражом: жилая комната/спальня 16 кв.м, кухня 6 кв.м, с/узел, кладовая (отдельный вход с улицы и из гаража).

**Описание внутренней отделки:** стены окрашены и отделаны декоративной штукатуркой; полы - плитка с подогревом, пробка; потолки оштукатурены и окрашены; двери деревянные, подоконники - мрамор; лестничный марш монолитный, отделан плиткой, перила кованые

**Инженерное обеспечение:** котел Mora (Чехия), бойлер OSO (Норвегия); многоступенчатая система очистки воды, все коммуникации разведены по дому; счетчики воды и электричества, сигнализация

**Мебель, оборудование:** В кухне установлен кухонный гарнитур со встроенной техникой, столовый гарнитур; в

гостиной шторы, светильники; в санузлах установлена импортная сантехника. Здание бани полностью оборудовано, в том числе мебелью кухонной и для отдыха.

**Дополнительные строения:** Баня под ключ с патио 80 кв.м (кухня, комната отдыха, бильярдная, парная, помывочная с душевой, с/узел; патио-веранда).

**Дополнительная информация о доме:** Дом выстроен и отделан в стиле "шале". Фундамент дома - ленточный монолит, ж/б перекрытия, высота потолков 3 метра.

## Участок

**Площадь участка, соток:** 12.3

**Тип участка:** с деревьями и ландшафтом

**Благоустройство участка:** выполнен ландшафтный дизайн: высажено более 30 деревьев, организованы дорожки, освещение, полив участка, сделан дренаж; на участке свой декоративный пруд.

**Статус земли:** земли поселений, для ИЖС

**Дополнительная информация об участке:** участок правильной формы, расположен в центре поселка, огорожен деревянным вентилируемым забором на кирпичных столбах и ж/б фундаменте

## Коммуникации

**Газ:** есть (магистральный)

**Э/э:** есть (15 кВт)

**Водопровод:** центральный

**Канализация:** централизованная

**Телефон:** есть

**Интернет:** есть (оптиковолокно; спутниковая антенна ТВ)

**Охрана:** есть (КПП на въезде в поселок)

## Описание инфраструктуры

Вблизи поселка два супермаркета, магазин хозтоваров, пункт выдачи Ozon,, автомойка, , красивейшая деревянная церковь «Покров Божьей матери на Десне». В Жуковке частная школа 1-11 классы "Путь к успеху". В 2,5 км от поселка расположен оздоровительный комплекс УД Президента РФ "Ватутинки", в котором есть: бассейны (детский и взрослый), финская сауна, римская сауна, диско-бар, пивной бар, спортклуб, услуги стилиста, массажиста, косметолога, парикмахера, лечение: диагностика заболеваний, оздоровительные и корректирующие процедуры, кабинеты физиотерапии/ На выходе из посёлка остановка автобуса 422 до м. Ольховая. В 4 км микрорайон "Новые Ватутинки Центральные" со всей инфраструктурой (школы, поликлиника, супермаркеты, кафе, фитнес - клуб, ТРЦ "Лайнер" )

## Элементы положит. окружения

Лесной массив расположен в 300 метрах, 1.5 км до реки Десна. Очень тихое место.