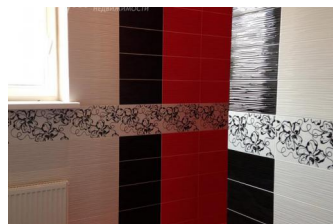
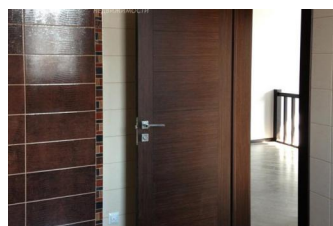
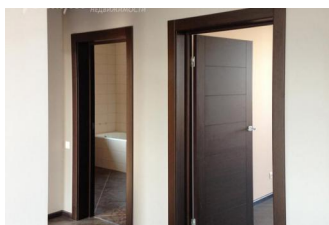
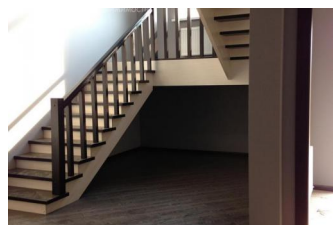


Снят с реализации



Курс ЦБ РФ 17.01.26 \$ — 77.83 руб. € — 90.54 руб.

[Дом, Солнечный Город к/п Код: 511-410](#)

Код: 511-410

Особенности объекта

Новый современный дом под ключ с подключенными центральными коммуникациями. В доме 5 просторных спален. Расположен в крупном известном активно формирующемся коттеджном поселке.

Расположение

Солнечный Город к/п (Лужки)

Калужское шоссе, от МКАД по шоссе: 29 км, всего: 38 км

Киевское шоссе, от МКАД по шоссе: 32 км, всего: 48 км

Тип застройки: формирующийся к/п

Дом

Общая площадь строений: 251 м²

Год постройки дома: 2012

Количество уровней: 2

Спален: 5. **С/узлов:** 3. **Комнат всего:** 6.

Опции: терраса; камин.

Материал стен: газосиликатные блоки+ утеплитель (пенопласт 50 мм)

Облицовка стен: оштукатурены и окрашены

Кровля: металлочерепица

Окна: стеклопакеты ПВХ (двухкамерные Rehau)

Стадия готовности: под ключ

1-ый этаж: прихожая 10 кв.м, гардеробная 3.6 кв.м, холл 20 кв.м, душевая, с/узел 6 кв.м, гостевая спальня 21.5 кв.м, кухня-столовая 22 кв.м, гостиная 30 кв.м с выходом на террасу 25 кв.м, бойлерная 6.5 кв.м

2-ой этаж: холл 18 кв.м, две спальни 15 кв.м и 17 кв.м, с/узел 9 кв.м с ванной, спальня 21 кв.м с гардеробной, главная спальня 22 кв.м с балконом, гардеробной и с/узлом 9 кв.м

Описание внутренней отделки: Выполнена качественная отделка: стены оштукатурены и окрашены, пол - ламинированная паркетная доска, в с/узлах - плитка (теплый пол), ламинат (Германия), потолки натяжные бесшовные, лестница деревянная (лиственница), двери из натурального шпона

Инженерное обеспечение: все коммуникации разведены по дому, установлен корейский котел, счетчики газа и электричества, вентиляция естественная, в санузлах установлена сантехника

Участок

Площадь участка, соток: 10

Тип участка: без деревьев

Благоустройство участка: участок выровнен и засеян газом

Статус земли: земли поселений для ИЖС

Дополнительная информация об участке: участок квадратной формы в центре поселка, забор из металлического профиля на кирпичных столбах и бетонном основании

Коммуникации

Газ: есть

Э/э: есть (15 кВт)

Водопровод: центральный

Канализация: централизованная

Телефон: возможно подключение

Интернет: возможно подключение

Охрана: есть (КПП, пропускной режим)

Описание инфраструктуры

Жилой, охраняемый коттеджный поселок Солнечный город. На территории поселка сфальтированные дороги с ливневой канализацией и яркое освещение, профессиональная охрана, круглосуточно патрулирующая территорию, посты охраны и современная система видеонаблюдения. Благоустроенная прогулочная зона с мощеными дорожками и уютными скамейками. На территории поселка: загородный клуб "Лачи" предлагает широкий спектр услуг: от комфортабельного гостиничного комплекса с необычными домиками-перевертышами до детского развлекательного комплекса "Корабль", луна-парка, веревочного парка и лазертага. Для любителей спорта – спортивные площадки, а для проведения мероприятий – шатры, бары и рестораны. Многофункциональном комплексе "НЕС спорт", где есть теннисный корт, фитнес-клуб и секции по футболу, баскетболу, каратэ и другим видам спорта. А для удобства автовладельцев на въезде работает автосервис. Всего в полутора километрах находится Костина Ферма, где можно полюбоваться на мини-лошадей. А в соседнем поселке "Шишкин Лес", до которого всего 15 минут езды, доступна вся городская инфраструктура: детский сад и школа, поликлиника, супермаркеты, рестораны, банки, аптеки, Детская Художественная школа Бабенская Игрушка, Михайлово-Ярцевская детская школа искусств, Церковь собора Новомучеников Подольских, конный клуб Элитар. В 20 минутах езды расположен город Апрелевка с развитой инфраструктурой и Красная Пахра, предлагающие еще больше возможностей для комфортной жизни. Это место, где вы сможете наслаждаться тишиной и спокойствием загородной жизни, не отказываясь от преимуществ города.

Элементы положит. окружения

Поселок в окружении леса, в 150 метрах пруд.