

Снят с реализации

Курс ЦБ РФ 17.01.26 \$ — 77.83 руб. € — 90.54 руб.

[Дом, Солнечный Город к/п Код: 511-435](#)

Код: 511-435

Особенности объекта

Очень приятный и уютный домик со стильной отделкой и мебелью. Популярный проект. Дом изнутри кажется больше, чем снаружи: компактно располагающийся на участке и оставляющий максимум пространства для сада и зоны отдыха. Идеальное расположение жилых комнат и подсобных помещений. Просторные несмежные друг с другом спальни, большая кухня-столовая, рассчитанная на принятие многочисленных гостей, просторная веранда

Расположение

Солнечный Город к/п (Лужки)

Калужское шоссе, от МКАД по шоссе: 29 км,
всего: 38 км

Киевское шоссе, от МКАД по шоссе: 32 км,
всего: 48 км

Тип застройки: обжитой к/п

Дом

Общая площадь строений: 157 м² (дом 127 кв.м +
патио 30 кв.м)

Год постройки дома: 2017 (отделка 2018)

Количество уровней: 2

Спален: 4. **С/узелов:** 2. **Опции:** машиномест крытых: 2;
терраса; камин.

Материал стен: газобетонные блоки + утеплитель

Облицовка стен: штукатурка "Короед" + декоративный
камень на цоколе

Кровля: металлочерепица

Окна: стеклопакеты ПВХ (двухкамерные)

Стадия готовности: меблирован

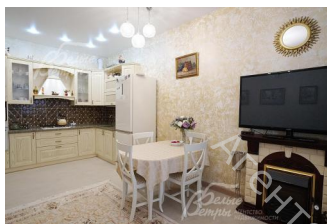
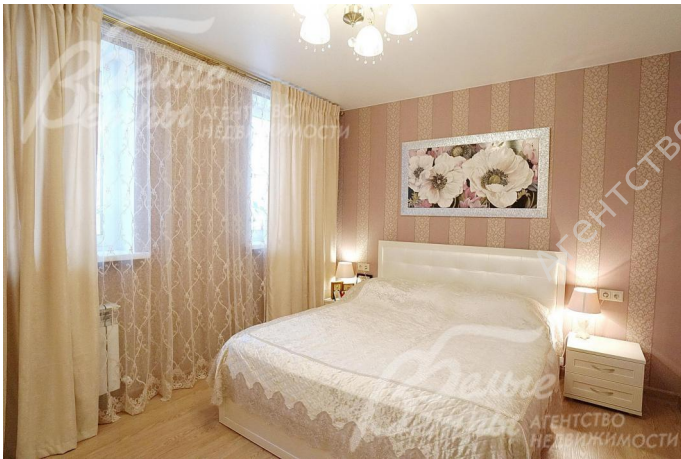
1-ый этаж: жилая комната 15 кв.м, кухня-столовая 22
кв.м, холл 15 кв.м, санузел 5 кв.м, котельная 4 кв.м,
терраса 30 кв.м;

2-ой этаж: спальня 19 кв.м, спальня 15 кв.м, спальня
12 кв.м, холл 5 кв.м, санузел 8 кв.м;

Описание внутренней отделки: хорошая
качественная отделка: стены окрашены, в жилых
комнатах оклеены обоями; на полах 1-го этажа плитка
с теплыми полами, кроме жилой комнаты, на 2-м этаже
ламинат; потолки подвесные бесшовные матовые
фирмы "Cerutti ST"; сантехника установлена известных
марок, коммуникации разведены; двери хорошего
качества МДФ (совместное производство Россия-
Европа)

Инженерное обеспечение: ВАХI, 40 кВт, 2-х
контурный котел;

Мебель, оборудование: дом меблирован; кухня
Россия МДФ, столешница искусственный камень,
посудомоечная машина и духовой шкаф - Electrolux,
холодильник и СВЧ - Samsung;



Дополнительные строения: .

- навес на 2 а/м
- беседка барбекю
- хоз.постройка

Дополнительная информация о доме: фундамент "свайно-ленточный" (бетонная лента глубиной 60 см + сваи на глубину 1,5 м через каждый метр); перекрытия ж/б; архитектурный стиль классический;

Участок

Площадь участка, соток: 7.7

Тип участка: без деревьев

Благоустройство участка: участок выровнен, высажен газон

Статус земли: земли населенных пунктов для ИЖС

Дополнительная информация об участке: участок правильной прямоугольной формы расположен ближе к лесной границе поселка, имеет ограждение: по фасаду металлопрофиль со столбами на кирпичных основаниях, обложенных декоративным камнем; по периметру металлопрофиль, калитка украшена сварной декоративной решеткой;

Коммуникации

Газ: есть

Э/э: есть (15 кВт)

Водопровод: центральный

Канализация: централизованная

Охрана: есть (в поселке 2 башни охраны + видеонаблюдение, строгий въезд по пропускам)

Описание инфраструктуры

Жилой, охраняемый коттеджный поселок Солнечный город. На территории поселка сфальтированные дороги с ливневой канализацией и яркое освещение, профессиональная охрана, круглосуточно патрулирующая территорию, посты охраны и современная система видеонаблюдения. Благоустроенная прогулочная зона с мощеными дорожками и уютными скамейками. На территории поселка: загородный клуб "Лачи" предлагает широкий спектр услуг: от комфортабельного гостиничного комплекса с необычными домиками-перевертышами до детского развлекательного комплекса "Корабль", луна-парка, веревочного парка и лазертага. Для любителей спорта – спортивные площадки, а для проведения мероприятий – шатры, бары и рестораны. Многофункциональном комплексе "НЕС спорт", где есть теннисный корт, фитнес-клуб и секции по футболу, баскетболу, каратэ и другим видам спорта. А для удобства автовладельцев на въезде работает автосервис. Всего в полутора километрах находится Костина Ферма, где можно полюбоваться на мини-лошадей. А в соседнем поселке "Шишкин Лес", до которого всего 15 минут езды, доступна вся городская инфраструктура: детский сад и школа, поликлиника, супермаркеты, рестораны, банки, аптеки, Детская Художественная школа Бабенская Игрушка, Михайлово-Ярцевская детская школа искусств, Церковь собора Новомучеников Подольских, конный клуб Элитар. В 20 минутах езды расположен город Апрелевка с развитой инфраструктурой и Красная Пахра, предлагающие еще больше возможностей для комфортной жизни. Это место, где вы сможете наслаждаться тишиной и спокойствием загородной жизни, не отказываясь от преимуществ города.

Элементы положит. окружения

Инфраструктура внутри поселка, поселок граничит с лесом, рядом населенный пункт Сенькино-Секерино, Шишкин лес с супермаркетами, кафе и прочее.