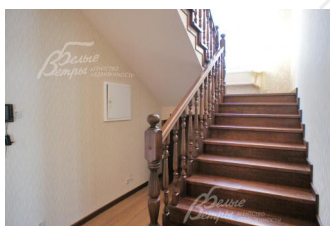
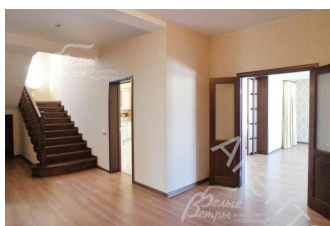


Снят с реализации

Курс ЦБ РФ 16.01.26 \$ — 78.53 руб. € — 91.81 руб.



Дом, Сосновый бор к/п Код: 328-716

Код: 328-716

Особенности объекта

Дом с красивой архитектурой, граничит с лесом, сильный природный фактор (тихое живописное место в окружении соснового леса), расположен в охраняемом организованном поселке с центральными коммуникациями, с возможностью добираться общественным транспортом до дома. Высокое качество строительства, отделка дорогостоящими материалами, высокие потолки на 2 этаже. Частично меблирован, бильярд, 5 спален. Отдельно стоящая деревянная баня с дровяной печью. Ландшафтный дизайн.

Расположение

Сосновый бор к/п (Кленово)

Варшавское шоссе, от МКАД по шоссе: 32 км, всего: 35 км

Калужское шоссе, от МКАД по шоссе: 29 км, всего: 45 км

Тип застройки: обжитой к/п

Дом

Общая площадь строений: 365 м² (Дом 305 кв.м + баня с верандой 60 кв.м + 3 хозблока)

Количество уровней: 2

Спален: 5. **С/узлов:** 2. **Комнат всего:** 6.

Опции: баня; квартира для персонала; терраса; камин; холодный подвал; бильярд русский 10 футов.

Материал стен: пеноблок с кирпичом + утеплитель
Облицовка стен: Стены оштукатурены, отделаны плиткой с деревянными планками. Цоколь отделан искусственным рваным камнем.

Кровля: металлочерепица

Окна: стеклопакеты ПВХ

Стадия готовности: под ключ

1-ый этаж: Крыльцо, прихожая 9 кв.м, котельная 6.4 кв.м, гардеробная 5 кв.м, холл 19.5 кв.м, санузел 7 кв.м, жилая комната 21.4 кв.м, кухня-столовая 28.7 кв.м, гостиная 36 кв.м с выходом на веранду 14 кв.м.

2-ой этаж: Холл 16.5 кв.м, спальня 17.6 кв.м с гардеробной 6.5 кв.м, санузел 7 кв.м, спальня с гардеробной 22 кв.м, спальня 29 кв.м с выходом на террасу 13 кв.м, бильярдная и кинозал 36 кв.м.

Описание внутренней отделки: Стены оклеены обоями, окрашены. Полы покрыты плиткой и ламинатом. Потолки на первом этаже гкл, окрашены, разноуровневые, с карнизом по периметру в кухне, на втором этаже скатные потолки из белой лиственницы. Лестница железобетонная обшита массивом дерева. Вся сантехника установлена импортных брендов. Все коммуникации разведены под ключ. Радиаторы стальные "Керми". Камин с финской топкой облицован мрамором "Крема Марфил" и "Император Дарк". Все двери и порталы- массива ольхи

"Брянский лес".

Инженерное обеспечение: Установлены одноконтурный котел "Buderus" на 44 кВт с автоматикой и бойлер "Buderus" на 200 л. На 1 этаже разведены теплые полы. Система очистки воды многоступенчатая. Вентиляция естественная, вытяжные вентиляторы в санузлах. В бильярдной разведены коммуникации под домашний кинотеатр. На участке сделан автополив.

Мебель, оборудование: Встроенная кухня в классическом стиле "Юлиус", из массива, фасад "Бьянка", техника брендов "Hansa", "Bosch", "Toshiba", фарфоровая фурнитура.

Дополнительные строения: Баня 60 кв.м из бруса 150 мм X 150 мм с утеплителем "армафлекс" 10 мм, обшита изнутри и снаружи имитацией бруса. Предбанник, комната отдыха 13 кв.м, санузел, душевая 8 кв.м, парная 5 кв.м с дровяной печью, обшитой змеевиком 2.5 м X 2.5 м, веранда. Три хозблока 44 кв.м.

Дополнительная информация о доме: Фундамент-ленточный. Перекрытия железобетонные.

Участок

Площадь участка, соток: 12.3

Тип участка: с деревьями

Благоустройство участка: Участок с ландшафтным дизайном. Растут туи 25 шт., сосны 4 шт. Сделан дренаж.

Статус земли: Земли населенных пунктов для дачного строительства

Дополнительная информация об участке: Участок прямоугольной формы расположен у леса огорожен забором из металлопрофиля.

Коммуникации

Газ: есть

Э/э: есть (10 кВт)

Канализация: централизованная

Телефон: возможно подключение

Интернет: возможно подключение

Охрана: есть

Описание инфраструктуры

В поселке действует собственная служба эксплуатации, есть детский игровой комплекс, спортивная площадка, устроены парковые рекреационные зоны, широкие освещенные дороги, выложенные брусчаткой. Поселок строго охраняемый, въезд в поселок через КПП, территория патрулируется 24 часа в сутки. В 5 км от поселка расположены: спортивный комплекс с бассейном, баней, SPA (Вороново, дер. Ясенки); база олимпийского резерва. В 10 км полная городская инфраструктура г. Подольск: школы, детские сады, спортивные центры, торговые центры, магазины, рестораны, аптеки, банки, кинотеатр.