

## Снят с реализации

Курс ЦБ РФ 16.01.26 \$ — 78.53 руб. € — 91.81 руб.



### [Дом, Стародачное к/п Код: 123-806](#)

**Код: 123-806**

#### Особенности объекта

Практически безупречный дом для довольно большой и дружной семьи. [Видеоролик](#)  
Дизайнерская отделка и мебель в идеальном состоянии. Участок с качественным ландшафтом: множество деревьев, декоративных растений, освещение, детская площадка. В одном из лучших коттеджных поселков на Калужском шоссе - обжитом, камерном и в окружении леса. Невдалеке благоустроенная зона для купания, зимой каток, выход в лес, где организована прогулочная зона.

#### Расположение

Стародачное к/п (Минзаг)

**Калужское шоссе**, от МКАД по шоссе: 22 км, всего: 25 км

**Тип застройки:** обжитой к/п

#### Дом

**Общая площадь строений:** 400 м<sup>2</sup> (в т.ч.: дом 343 кв.м, беседка-барбекю, баня, хоз.блок)

**Количество уровней:** 2

**Спален:** 5. **С/узлов:** 3. **Комнат всего:** 6.

**Опции:** машиномест крытых: 2, в т.ч. в теплом гараже: 2; баня; парная; терраса; камин.

**Материал стен:** кирпич многощелевой

**Облицовка стен:** окрашенная штукатурка с фрагментами из дикого камн

**Кровля:** мягкая (Tegola)

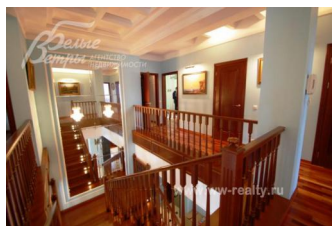
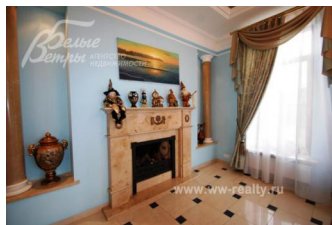
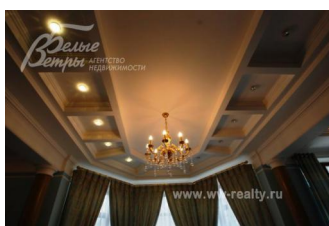
**Окна:** стеклопакеты деревянные (панорамные, двухкамерные, снаружи защищены металлом)

**Стадия готовности:** меблирован

**1-ый этаж:** прихожая-тамбур 9 кв.м, холл 10 кв.м, кабинет со встроенными книжными шкафами 24 кв.м, гостиная с камином 38 кв.м, кухня-столовая 36 кв.м с выходом на террасу 32 кв.м и кладовой 5.5 кв.м, с/узел 6 кв.м; гараж на 2 авто 45 кв.м, котельная 9 кв.м.

**2-ой этаж:** холл 30 кв.м, спальня хозяев 18.6 кв.м с гардеробной 4 кв.м, с/узлом 10 кв.м и выходом на балкон 7 кв.м, спальня 14.6 кв.м с выходом на балкон, спальня 23 кв.м, спальня 18.5 кв.м со встроенным шкафом, спальня 13.7 кв.м со встроенным шкафом и террасой 31 кв.м с подогреваемым полом, общая гардеробная 5.6 кв.м, гардеробная/кладовая 4.5 кв.м, с/узел 5.2 кв.м

**Описание внутренней отделки:** Отделка по индивид. дизайнерскому проекту из дорогих материалов: - В гостиной мраморный камин, мраморные колонны, гранитные столбы; - Потолки подвесные многоуровневые с кессонами и карнизами с рисунком (в главной спальне - с мягкой подсветкой и отделан лиственницей); На полу - плитка с подогревом;



паркетная доска; - Стены - окраска, обои, шелкография; - Лестничный марш шириной 1.2 м монолитный, отделан

дубом, с подсветкой ступеней; - подоконники: мрамор, массив дерева

**Инженерное обеспечение:** бойлер Reflex 200 л, котел 63 кВт Wols, многоступенчатая система очистки воды с ионизацией; тепловые конвекторы встроены в пол перед оконными дверьми; установлены счетчики воды и электричества, оборудована сигнализация

**Мебель, оборудование:** Вся мебель в доме дизайнерская (Италия). Кухня Darina со встроенной техникой Bosch и Siemens. В кабинете коллекционные встроенные книжные полки, кожаный диван и стол из дерева с отделкой кожей. В одной из спален дизайнерская кровать. Французские шторы, картины на стенах. На террасе кованый уличный гарнитур.

**Дополнительные строения:** - Баня из оцилиндрованного бревна 25 кв.м (русская парная, комната отдыха, раздевалка, душ, туалет).

- Беседка с мангалом.

- Хоз. блок.

- Детский городок с горкой.

**Дополнительная информация о доме:** Классический архитектурный стиль. Фундамент и перекрытия монолитные железобетонные, высота потолков 3 метра

## Участок

**Площадь участка, соток:** 31 (оформлено 28,55 сот)

**Тип участка:** парковый с ландшафтом и деревьями

**Благоустройство участка:** выполнен профессиональный ландшафтный дизайн: высажены более 50 взрослых деревьев (березы, сосны, ели, туи, липы, каштан, фруктовые), дорожки вымощены брусчаткой, освещение, декоративные кустарники, газон, цветники, альпийские горки.

**Статус земли:** ИЖС

**Дополнительная информация об участке:** Участок с небольшим уклоном, разноуровневый, огорожен, обвитым диким виноградом, деревянным забором на каменном цоколе, с задней стороны - металлический забор на цоколе высотой 3 м.

## Коммуникации

**Газ:** есть (магистральный)

**Э/э:** есть (20 кВт)

**Водопровод:** центральный

**Канализация:** централизованная

**Телефон:** есть (МГТС)

**Интернет:** есть (оптоволокно)

**Охрана:** есть (строгий КПП, патрулирование, видеонаблюдение по периметру)

## Описание инфраструктуры

Общественный центр. Отдельно выделены прогулочная зона и детская площадка. В 1,5 км детский сад "Ника". Инфраструктура г.Троицка (школы, детские сады, больницы, банки, рестораны, элитный фитнес-центр "Резиденция" и т.д.).

## Элементы положит. окружения

Поселок расположен на уникальном, естественном лесном ландшафте. В 500 м благоустроенная зона отдыха с пляжем на берегу реки Пахра, детская площадка.