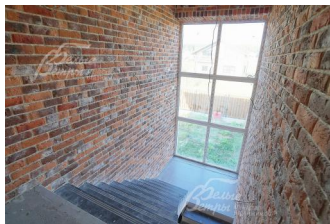
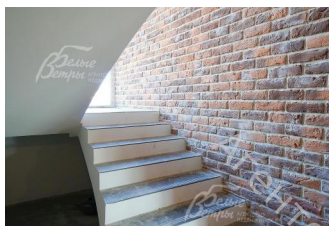
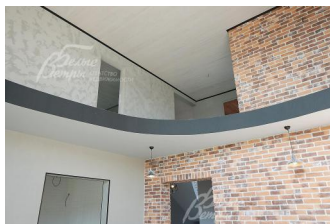


## Снят с реализации

Курс ЦБ РФ 16.01.26 \$ — 78.53 руб. € — 91.81 руб.



### [Дом, Стольный к/п Код: 399-424](#)

**Код: 399-424**

#### Особенности объекта

Просторный и функциональный дом, построенный из качественных материалов. Все элементы внутренней отделки дома выдержаны в стиле лофт. Расположен в поселке с центральными коммуникациями.

#### Расположение

Стольный к/п (Никольское)

**Калужское шоссе**, от МКАД по шоссе: 31 км, всего: 32 км

**Тип застройки:** формирующийся к/п

#### Дом

**Общая площадь строений:** 264 м<sup>2</sup>

**Год постройки дома:** 2016 (отделка 2018)

**Спален:** 4. **С/узлов:** 3. **Комнат всего:** 5.

**Опции:** терраса.

**Облицовка стен:** + искусственный камень под кирпич

**Кровля:** металлочерепица

**Окна:** стеклопакеты ПВХ

**Стадия готовности:** под ключ (второй этаж выполнен под чистовую отделку)

**1-ый этаж:** крыльцо-веранда 10 кв.м, тамбур 3 кв.м, холл 19 кв.м, двухсветный каминный зал 29 кв.м, кухня-столовая 20 кв.м, лестничный холл 8 кв.м, спальня 12 кв.м, санузел 5 кв.м, постирочная 9 кв.м, котельная 7 кв.м, веранда 16 кв.м.

**2-ой этаж:** двухсветный холл 27 кв.м, балкон 7 кв.м, спальня 17 кв.м, спальня 13 кв.м., санузел 6 кв.м, основная спальня 24 кв.м с санузлом 7 кв.м и гардеробной 9 кв.м.

**Описание внутренней отделки:** отделка в стиле Лофт, дизайнерская плитка, иск.камень под кирпич, декоративная штукатурка под бетон разных видов, проведены теплые полы, водяные, плитка, подготовка под ламинат/паркет

#### Участок

**Площадь участка, соток:** 9

**Дополнительная информация об участке:** в 300 метрах озеро, в 500 метрах лес

#### Коммуникации

**Газ:** есть (заведен в дом)

**Э/э:** есть (10 кВт)

**Водопровод:** центральный

**Канализация:** централизованная

**Интернет:** нет

## Описание инфраструктуры

В коттеджном поселке есть спортивные и игровые площадки, водоем, собственная служба эксплуатации. Территория поселка примыкает к д. Никольское, в которой находится храм XVII века с действующей воскресной школой. Инфраструктура п.Вороново, п.Шишкин Лес. В 10 минутах езды находится богатая городская инфраструктура г. Троицка и п.Красная Пахра. Рядом с п. Шишкин Лес находится бывшая усадьба графа С.Д. Шереметьева с длинными аллеями и старинным прудом, на территории которой ныне расположен санаторий «Курорт Михайловское». В 5 километрах по Калужскому шоссе находится зоопарк Экзотик-Парк для отдыха с детьми. Вблизи с. Михайловское находится конное хозяйство «Элитар». Отличная транспортная доступность: рядом с КПП автобусная остановка (до м. Теплый Стан).

## Элементы положит. окружения

Лиственный и хвойный лес, озеро, хорошая транспортная доступность.