

Снят с реализации

Курс ЦБ РФ 16.01.26 \$ — 78.53 руб. € — 91.81 руб.

[Дом, Светлая поляна к/п Код: 149-813](#)

Код: 149-813

Особенности объекта

Новый современный функциональный дом в клубном поселке в очень красивом месте в окружении леса с озером. Четырехуровневый коттедж с 4 спальнями, возможно организовать больше, каждая спальня со своим санузлом, 3 террасы.

Расположение

Светлая поляна к/п (Ботаково)

Калужское шоссе, от МКАД по шоссе: 17 км, всего: 20 км

Киевское шоссе, от МКАД по шоссе: 21 км, всего: 32 км

Тип застройки: формирующийся к/п

Дом

Общая площадь строений: 475 м²

Год постройки дома: 2011

Количество уровней: 4

Спален: 4. **С/узлов:** 4. **Комнат всего:** 11.

Опции: сауна; терраса; вывод под камин.

Материал стен: кирпич, утеплитель

Облицовка стен: фасадная декоративная штукатурка, цоколь - дикий камень

Кровля: мягкая (Тегола)

Окна: стеклопакеты ПВХ (двухкамерные)

Стадия готовности: под чистовую отделку

Цоколь: холл 34 кв.м, зона отдыха 17.5 кв.м, зона сауны 8.4 кв.м, кинотеатр 27 кв.м

1-ый этаж: крыльцо 11 кв.м, прихожая 8 кв.м, холл 17.5 кв.м, гостиная 33.6 кв.м с выходом на террасу, кухня-столовая 39 кв.м, спальня/кабинет 27 кв.м, с/узел 5.4 кв.м, котельная 8 кв.м

2-ой этаж: холл 26 кв.м с выходом на террасу 11 кв.м, спальня 27 кв.м, с/узел 7.6 кв.м, спальня 24.4 кв.м с с/узлом 5 кв.м, Главная спальня 39.5 кв.м с с/узлом 5 кв.м и гардеробной 3.5 кв.м

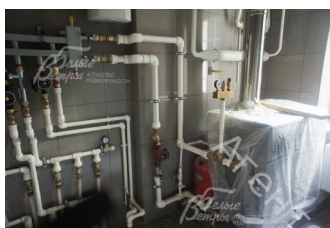
3-ий этаж: мансардный этаж 137 кв.м - помещение свободного назначения

Описание внутренней отделки: Стены и потолки выровнены и оштатлеваны. Сделана чистовая стяжка пола. Лестничные марши бетонные шириной 1.3 м

Инженерное обеспечение: установлен газовый котел Sime, разведены электрика и отопление.

Дополнительная информация о доме: Дом выстроен в классическом стиле. Фундамент и перекрытия монолитные железобетонные. Высота потолков 3.2 м

Участок



Площадь участка, соток: 11.26

Тип участка: с деревьями

Благоустройство участка: на участке 7 взрослых берез, газон, дорожки, сделан дренаж вокруг дома

Статус земли: земли населенных пунктов для ИЖС

Дополнительная информация об участке: участок трапециевидной формы, крайний в поселке, по периметру огорожен деревянным забором высотой 2.3 м на цоколе

Коммуникации

Газ: есть (магистральный)

Э/э: есть (15 кВт)

Водопровод: индивид. скважина (60 м)

Канализация: автономная (Топас 5)

Телефон: возможно подключение (оптоволокну, за доп.оплату)

Интернет: возможно подключение (оптоволокну, за доп.оплату)

Охрана: есть (ворота на пульте)

Описание инфраструктуры

На территории коттеджного поселка детские и спортивные площадки, зона отдыха вокруг озера. В г.Троицке: рестораны, элитный фитнес-центр с теннисными кортами и бассейном "Резиденция", салоны красоты, школы, детские сады, развивающие центры для детей (Центр Буракова), больницы и многое другое.

Элементы положит. окружения

Поселок граничит с лесным массивом, в 100 метрах находится озеро, тихое красивое место