

Снят с реализации

Курс ЦБ РФ 17.01.26 \$ — 77.83 руб. € — 90.54 руб.

[Дом, Светлая поляна к/п Код: 149-814](#)

Код: 149-814

Особенности объекта

Новый симпатичный дом под чистовую отделку в тихом клубном поселке в окружении леса и со своим озером на территории. Трехуровневый коттедж с функциональной планировкой: 4 спальни, 4 санузла, 8 комнат всего, в мансарде возможно оборудовать еще 3 спальни с с/у и бильярдную.

Расположение

Светлая поляна к/п (Ботаково)

Калужское шоссе, от МКАД по шоссе: 17 км, всего: 20 км

Киевское шоссе, от МКАД по шоссе: 21 км, всего: 32 км

Тип застройки: формирующийся к/п

Дом

Общая площадь строений: 395 м²

Год постройки дома: 2011

Количество уровней: 3

Спален: 4. **С/узлов:** 4. **Комнат всего:** 8.

Опции: терраса; вывод под камин.

Материал стен: кирпич, пеноблоки, утеплитель

Облицовка стен: фасадная декоративная штукатурка с элементами мозаики, цоколь - дикий камень

Кровля: мягкая (Тегола)

Окна: стеклопакеты ПВХ (двухкамерные с раскладкой)

Стадия готовности: под чистовую отделку

1-ый этаж: Крыльцо, холл 34 кв.м, гостиная 40 кв.м, кухня-столовая 27.6 кв.м, кабинет-спальня 24.6 кв.м, с/узел 10 кв.м, котельная 7 кв.м

2-ой этаж: холл 34 кв.м с выходом на балкон, спальня 23 кв.м с с/узелом 6.5 кв.м, спальня 27.4 кв.м с с/узелом 5 кв.м, Главная спальня 24 кв.м с гардеробной 8 кв.м и с/узелом 10 кв.м

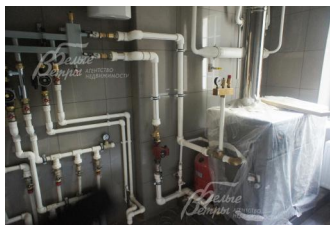
3-ий этаж: мансардный этаж 113 кв.м со свободной планировкой (11 мансардных окон и одно вертикальное). Можно устроить 3 спальни с с/у и бильярдную

Описание внутренней отделки: Стены и потолки выровнены и оштатлеваны. Сделана чистовая стяжка пола. Лестничный марш бетонный шириной 1.3 м

Инженерное обеспечение: установлен газовый котел Sime, разведены электрика и отопление, вентиляция естественная приточно-вытяжная.

Дополнительная информация о доме: Дом выстроен в классическом стиле. Фундамент и перекрытия монолитные железобетонные. Высота потолков 3.2 м

Участок



Площадь участка, соток: 15

Тип участка: с деревьями

Благоустройство участка: на участке 7 взрослых берез, газон, дорожки, сделан дренаж вокруг дома

Статус земли: земли населенных пунктов для ИЖС

Дополнительная информация об участке: участок крайний в поселке, по периметру огорожен деревянным забором высотой 2.3 м на цоколе

Коммуникации

Газ: есть (магистральный)

Э/э: есть (15 кВт)

Водопровод: индивид. скважина (60 м)

Канализация: автономная (Топас 5)

Телефон: возможно подключение (оптоволокно, за доп.оплату)

Интернет: возможно подключение (оптоволокно, за доп.оплату)

Охрана: есть (ворота на пульте)

Описание инфраструктуры

На территории коттеджного поселка детские и спортивные площадки, зона отдыха вокруг озера. В г.Троицке: рестораны, элитный фитнес-центр с теннисными кортами и бассейном "Резиденция", салоны красоты, школы, детские сады, развивающие центры для детей (Центр Буракова), больницы и многое другое.

Элементы положит. окружения

Поселок граничит с лесным массивом, в 100 метрах находится озеро, тихое красивое место.