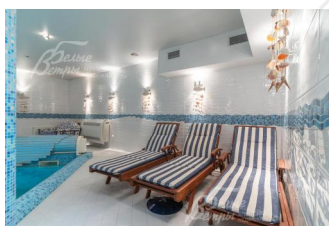
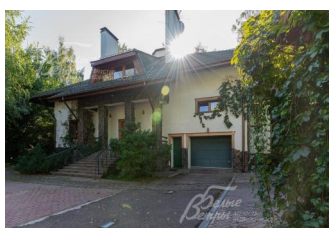


Снят с реализации

Курс ЦБ РФ 17.01.26 \$ — 77.83 руб. € — 90.54 руб.



Дом, Светлый к/п Код: 117-619

Код: 117-619

Особенности объекта

Загородный дом премиум-класса в стиле "шале" по авторскому проекту известного архитектора. Большой красивый лесной участок с ландшафтом. Отличный бассейн с римским входом, сауна из канадского кедра, бильярд, кинозал. Элитная отделка и мебель, продвинутая инженерия. Дом для персонала. Расположен в элитном камерном обжитом коттеджном поселке между Калужским и Киевским шоссе. [Видео дома](#)

Расположение

Светлый к/п (Губцево)

Калужское шоссе, от МКАД по шоссе: 17 км, всего: 22 км

Тип застройки: обжитой к/п

Дом

Общая площадь строений: 630 м² (Дом 595 кв.м+дом персонала 35 кв.м)

Количество уровней: 3

Спален: 4. **С/узлов полных:** 4. **С/узлов неполных:** 2.

Комнат всего: 10.

Опции: бассейн; машиномест крытых: 2, в т.ч. в теплом гараже: 2; сауна; квартира для персонала; терраса; камин; холодный подвал; русский бильярд, кинозал, оружейная комната.

Материал стен: с утеплителем производства США

Облицовка стен: оштукатурен

Кровля: цементно-песчаная черепица (BRAAS (Германия))

Окна: стеклопакеты деревянные (большой площади, производства Австрии; много мансардных окон)

Стадия готовности: меблирован

Цоколь: Кинозал 23 кв.м, бассейн 80 кв.м, сауна 5 кв.м, душевая, тренажерный зал 17 кв.м, с/узел, постирочная 6 кв.м, кладовки 5 и 3 кв.м, винная комната 3 кв.м, котельная 7 кв.м, сейфовая комната, технические и вспомогательные помещения, гараж на 2 а/м 43 кв.м.

1-ый этаж: Крыльцо 14 кв.м, тамбур 3.5 кв.м, прихожая 5 кв.м, холл 19 кв.м, санузел 3 кв.м, 3-хсветная гостиная 37 кв.м с камином и вторым светом, кухня-столовая 31.5 кв.м с выходом на террасу 70 кв.м с барбекю; спальня 31 кв.м с камином, гардеробной 4 кв.м и с/узлом 11 кв.м; холл 9 кв.м, библиотека-кабинет 32 кв.м

2-ой этаж: Двухсветный холл 54 кв.м, спальня 28 кв.м с с/у 4 кв.м, спальня 28 кв.м с с/узлом 13 кв.м и гардеробной 4 кв.м, гостевая спальня 13 кв.м

Описание внутренней отделки: Отделка дорогостоящими материалами. Каминны отделаны

мрамором и деревом. Мраморные подоконники. Двери из массива дерева. Радиаторы (Германия). Потолки на

верхнем этаже и в гостиной отделаны лиственницей и вишней. Стены в жилых помещениях окрашены, в сауне - отделаны кедром. Полы отделаны керамогранитом, массивом дерева, есть стеклянные элементы. Потолки оштукатурены, окрашены. Лестничный марш - бетонный, ступени из массива дерева, ограждение - художественная ковка. Дорогая сантехника. Бассейн с противотоком и гейзером отделан мозаикой, очищается серебром.

Инженерное обеспечение: В доме многоуровневая система очистки воды, газовый котел Viessmann мощностью 150 кВт с погодозависимой автоматикой. Стабилизаторы напряжения. Вентиляция принудительная приточно-вытяжная (в цоколе и кухне), в бассейне также осушитель. Генератор Honda мощностью 10 кВт с автоматическим включением.

Мебель, оборудование: Кухня - массив красного дерева с витражами из мурановского стекла, столешница - натуральный гранит. Техника в кухне марки MIELE, LIEBHERR, GAGGENAU. Кинозал со специальным аудиопоглощающим покрытием стен и потолков и с автоматическими жалюзи-шторами, с проекционным экраном. По дому разведена компьютерная сеть на базе Cisco. Также видеокамеры на участке. Wi-Fi по дому. Аудио и видео мультимедиа (встроенная музыка во всех помещениях) и на террасе. Проходные (с датчиками движения) и сенсорные выключатели света. Итальянская мебель фабрики "Angelo Cappellini" и др. С одной кнопки (из трех мест) закрываются все жалюзи, плюс у каждого окна своя кнопка. Телефонная связь между всеми помещениями в доме (внутренняя), телефоном можно дистанционно открывать входную дверь и калитку (на базе ATC Panasonic), камеры внутри дома с интернет-трансляцией (можно следить издалека). Также видеокамеры на участке. ТВ по всему дому с интернетом и связаны с видеотекой. Тренажеры Kettler.

Дополнительные строения: Дом для персонала (комната для водителя, охранника, туалет, кухня, спальня). Беседка

Дополнительная информация о доме: Дом построен по оригинальному проекту известного архитектора. Фундамент ленточный ж/б монолитный, перекрытия железобетонные. Высота потолков: 1-ый этаж - 4м, 2-ой этаж - до 7м.

Участок

Площадь участка, соток: 30

Тип участка: лесной, с ландшафтом

Благоустройство участка: Участок с ландшафтным дизайном. Сделан дренаж и автоматический полив. Разбит газон, организовано парадное и повседневное освещение. Растут сирень, магнолии, черешня, хвойные деревья.

Статус земли: для ИЖС

Дополнительная информация об участке: Участок огражден деревянным забором высотой 2.5 м на каменных столбах и цоколе.

Коммуникации

Газ: есть (магистральный)

Э/э: есть (24 кВт)

Водопровод: центральный

Канализация: централизованная

Телефон: есть

Интернет: есть (оптоволокно)

Охрана: есть (ЧОП, КПП на въезде в поселок, видеонаблюдение)

Описание инфраструктуры

В поселке прогулочная, парковая зона, детская и спортивная площадки. В непосредственной близости (1.5км) от поселка расположена вся инфраструктура гор.Троицк (Наукограда) - конный клуб, спортцентры и фитнес, балет Тодес, государственные и частные детские сады и школы, музыкальная школа, лицей и гимназии, 2 больницы (одна академическая), поликлиники и аптеки, магазины, кафе, прекрасные супермаркеты, колхозный рынок и т.д., в скором времени откроется метро. С другой стороны располагается крупный комплекс Империял Парк Отель & SPA 5 звезд (Газпром), Теннисный комплекс Vnukovo Sport Club, Английская школа (Внуково), гимназия МЭШ (Зайцево), а так же государственные учреждения.