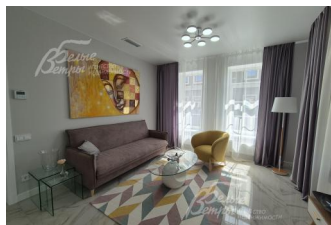


78 226 700 руб. 1 000 001 \$ 849 425 €

Курс ЦБ РФ 10.01.26 \$ — 78.23 руб. € — 92.09 руб.



Дом, Синергия КП Код: 535-824

Код: 535-824

Особенности объекта

Новый современный загородный дом с дизайнерским ремонтом в охраняемом коттеджном поселке бизнес-класса. Высокое качество строительства. Функциональная планировка. Все центральные коммуникации. Детские площадки на территории поселка, рядом лесной массив, река Сосенка. Широкие улицы. Отличная транспортная доступность (в 5 мин. от метро на а/м).

Расположение

Синергия КП (Зименки)

Калужское шоссе, от МКАД по шоссе: 7 км, всего: 11 км

Киевское шоссе, от МКАД по шоссе: 7 км, всего: 12 км

Тип застройки: сформированный к/п

Дом

Общая площадь строений: 224 м²

Год постройки дома: 2022

Количество уровней: 3

Спален: 4. **С/узлов:** 4. **Комнат всего:** 6.

Опции: терраса.

Материал стен: поризованный керамический блок Protherm 38

Облицовка стен: цоколь - керамогранит. Стены - кирпич керамический условно эффективный пластического формования М-200 графит антика Декоративные элементы фасада: оконные молдинги, сандрик с замковым камнем, портал с карнизом на входной группе. Металлическое кованое ограждения на террасе.

Окна: стеклопакеты ПВХ (двухкамерные ламинированные с наружи в цвет графит с раскладкой. Высота окон 1.95 м)

Стадия готовности: меблирован

1-ый этаж: крыльцо 8.5 кв.м, прихожая 9.8 кв.м с гардеробной 3 кв.м, кухня-гостиная 30.4 кв.м с выходом на террасу 26.2 кв.м, спальня 16.4 кв.м, санузел 3.1 кв.м (душевая), котельная с прачечной 6.4 кв.м и с отдельным входом;

2-ой этаж: холл 6 кв.м, главная спальня 16.4 кв.м с санузлом 5.7 кв.м (ванная), спальня 16.4 кв.м, спальня 13.6 кв.м, общий санузел 6.3 кв.м (ванная), общая гардеробная 4.8 кв.м;

3-ий этаж: холл 8.2 кв.м, кабинет-библиотека 24.1 кв.м, спальня с гардеробной 19.6 кв.м, санузел 3 кв.м (душевая);

Описание внутренней отделки: современная отделка в стиле Неоклассика выполнена по разработанному дизайн проекту вплоть до мебели. В жилых зонах на стенах краска интерьерная и

дизайнерские обои ЭВА. В санузлах - плитка Декор Porcelanosa Berna Deco Berna, мозаика Porcelanosa Berna

Mosaico Berna Asero, краска интерьерная. Полы: гостиная-кухня - Керамогранит (Kerama marazzi МОНТЕ ТИБЕРИО ОБРЕЗНОЙ), с водяным подогревом. Спальни и кабинет - Кварц-виниловое покрытие под дерево, рисунок ""французская ёлка"", с водяным подогревом. Санузлы - Керамогранит Porcelanosa Berna Asero, с водяным подогревом. Лестничный марш: ж/б монолит ширина 0,95 м, ступени керамогранит, шаг 27X16,7 см, ограждения - стеклянные с металлическими хромированными перилами. Потолки: подвесные ГКЛ с нишами под скрытые карнизы и освещение, с различной подсветкой. Сантехника вся установлена: ванны - Art&Max унитазы с инсталляцией и раковины - SSWW, смесители - WasserKRAFT Main. Коммуникации: Все разведено под ключ. Отопление в доме выполнено в виде водяных теплых полов. Э/э (Розетки, выключатели) - Schneider Electrics Atlas Design. Двери: ламинированные - Estet белые. Подоконники деревянные (дуб).

Инженерное обеспечение: газовый котел, бойлер косвенного нагрева, естественно приточная вентиляция;

Мебель, оборудование: будут установлены точечные светильники

Дополнительная информация о доме: фундамент ж/б монолитная плита, жб монолитные перекрытия.

Потолки: 1 эт. - 3.02 м, 2 эт. - 3.02 м. Архитектурный стиль - английская классика.

Участок

Площадь участка, соток: 6

Тип участка: с ландшафтом

Благоустройство участка: высажен газон, устроена стоянка на 2 авто, отмостка вокруг дома

Статус земли: земли населенных пунктов для ИЖС

Дополнительная информация об участке: расположен в центре поселка, имеет ограждение в виде кованого прозрачного забора со всех сторон

Коммуникации

Газ: есть (магистральный)

Э/э: есть (15 кВт)

Водопровод: центральный (ВЗУ на поселок)

Канализация: централизованная (очистные на поселок)

Интернет: есть (Оптика волокно)

Охрана: есть (КПП)

Описание инфраструктуры

Инфраструктура в поселке: въездная группа с парковкой, общий выход в лес, частный детский сад.

Инфраструктура внешняя: лучшая школа в России в Лето-во, спортивный центр Теннис с кортами, бассейном и фитнес-клубом. В 1 км метро Филатов Луг. В 500 м остановка общественного транспорта до м Тёплый стан

(автобус 878). Мега, Ашан, Икеа, магазины и рестораны в Дубровке, спорткомплексы и иные услуги в

п.Газопровод, Воскресенское и г. Московский.