

## Снят с реализации

Курс ЦБ РФ 18.01.26 \$ — 77.83 руб. € — 90.54 руб.

### Дом, Троицк Код: 187-305

**Код: 187-305**

#### Особенности объекта

Жилой дом под ключ с 5-ю спальнями, с цокольным и мансардным этажами. Открытый бассейн. Магистральные коммуникации. Расположен в частном секторе на территории г.Троицка. Прописка и инфраструктура г.Троицка.

#### Расположение

Троицк

**Калужское шоссе**, от МКАД по шоссе: 17 км, всего: 19 км

**Тип застройки:** стародачное место

#### Дом

**Общая площадь строений:** 350 м<sup>2</sup> (жилой дом и гараж 24 кв.м)

**Количество уровней:** 4

**Спален:** 5. **С/узлов:** 3. **Комнат всего:** 7.

**Опции:** бассейн; машиномест крытых: 1, в т.ч. в теплом гараже: 1; сауна; камин; холодный подвал.

**Материал стен:** кирпич

**Облицовка стен:** кирпич

**Окна:** стеклопакеты ПВХ

**Стадия готовности:** меблирован

**Цоколь:** коридор 11 кв.м, спортзал 11 кв.м, сауна с раздевалкой 13.7 кв.м, подсобное помещение 6 кв.м, комната отдыха с баром 27.6 кв.м, котельная 4.5 кв.м, санузел 10.4 кв.м

**1-ый этаж:** крыльцо, тамбур-прихожая 5 кв.м, жилая 12 кв.м, холл 12 кв.м, санузел 5.3 кв.м, кухня 14 кв.м, столовая-гостиная с камином 34 кв.м, лестница 10.8 кв.м

**2-ой этаж:** холл 18 кв.м, санузел 5.6 кв.м, жилая 12 кв.м, жилая 13.8 кв.м, жилая 14.4 кв.м, жилая 19 кв.м с камином, балкон

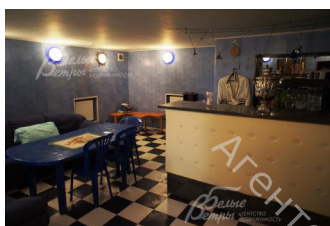
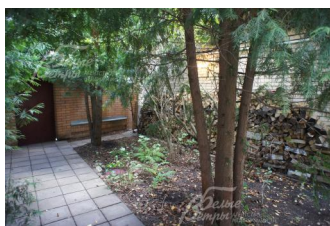
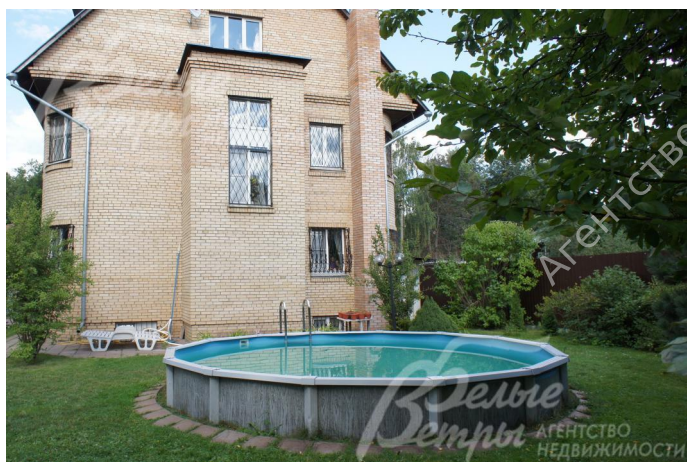
**3-ий этаж:** бильярдная - игровая 55 кв.м с кладовыми под кровлей

**Описание внутренней отделки:** Дом отделан в классическом стиле. Стены окрашены или оклеены обоями, мансарда отделана вагонкой. Полы из наборного паркета, в санузлах и на кухне из керамической плитки. Лестничные марши на бетонном основании, ступени и перила деревянные, из дуба. В комнатах натяжные потолки. Двери и подоконники деревянные.

**Инженерное обеспечение:** В доме установлен газовый котел марки FERROLI на 56 кВт АОГВ-23,2-1, бойлер на 500 л и фильтры для очистки воды. Вентиляция естественная приточно-вытяжная.

**Мебель, оборудование:** Мебель итальянская

**Дополнительные строения:** беседка, барбекю, стационарный круглый бассейн на фундаменте



диаметром 5.5 м, глубиной 1.2 м

**Дополнительная информация о доме:** Фундамент- железобетонные блоки. Перекрытия- железобетонные плиты.

## Участок

**Площадь участка, соток:** 9.7

**Тип участка:** парково-лесной (на участке растут плодовые и взрослые лесные деревья - сосны, рябина, туи, клены)

**Благоустройство участка:** Разбит газон и сооружен дренаж

**Статус земли:** земли населенных пунктов под индивидуальное жилищное строительство

**Дополнительная информация об участке:** Участок расположен в середине поселка ближе к лесу. Огражден по периметру сплошным забором из строганных досок на столбах из металлических труб (протяженностью 105.5 м, высотой 2 м), по фасаду кирпичным забором толщиной 1/2 кирпича, с цоколем и фундаментом,(протяженностью 17.8 м, высотой 1.76 м). Металлическая калитка с домофоном и ворота раздвижные электрические.

## Коммуникации

**Газ:** есть (магистральный)

**Э/э:** есть (5 кВт на фазу (3 фазы))

**Водопровод:** центральный

**Канализация:** централизованная

**Телефон:** есть (московский телефон, РОСТЕЛЕКОМ)

**Интернет:** есть

## Описание инфраструктуры

Полная городская инфраструктура: школы, детские сады, больницы, магазины...Фитнес-центр бизнес-класса с бассейном Резиденция.