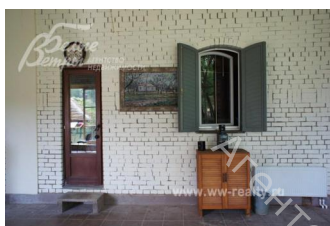
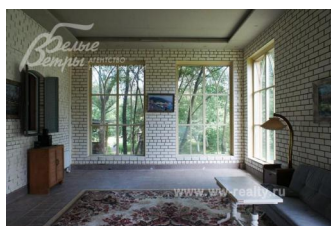
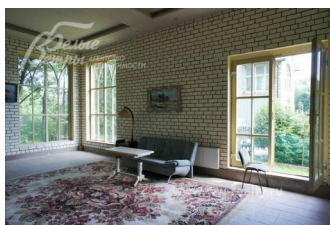
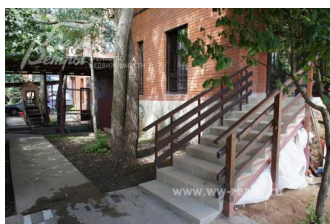


Снят с реализации

Курс ЦБ РФ 18.01.26 \$ — 77.83 руб. € — 90.54 руб.



[Дом, Микрорайон К Код: 312-214](#)

Код: 312-214

Особенности объекта

Качественно выполненный интересный дом с необычной планировкой, красивая светлая гостиная с большими окнами, качественные деревянные стеклопакеты с очень красивой раскладкой (стилизация под модерн). Дом продается по очень выгодной цене. Расположен в обжитом коттеджном поселке в черте г.Троицка. Рядом развитая инфраструктура, в шаговой доступности остановка общественного транспорта.

Расположение

Микрорайон К (Троицк)

Калужское шоссе, от МКАД по шоссе: 22 км,
всего: 22 км

Тип застройки: обжитой к/п

Дом

Общая площадь строений: 477 м²

Количество уровней: 4

Спален: 5. **С/узлов:** 4. **Комнат всего:** 8.

Опции: машиномест крытых: 2, в т.ч. в теплом гараже: 1; сауна.

Материал стен: щелевой кирпич

Облицовка стен: облицовочный кирпич

Кровля: мягкая

Окна: стеклопакеты деревянные

Стадия готовности: под финишную отделку (частично под ключ)

Цоколь: бильярдная 61.5 кв.м, мастерская 28 кв.м, гараж 30.5 кв.м, постирочная 30 кв.м, хозяйственные помещения 14 кв.м и 11.5 кв.м

1-ый этаж: холл-прихожая 35 кв.м, гардеробная 7 кв.м, гостиная 46 кв.м с панорамными окнами, кухня 28 кв.м, раздельный санузел 1.5 кв.м и 2 кв.м, сауна 6 кв.м, предбанник 4 кв.м, котельная 20.5 кв.м, гараж 30.5 кв.м

2-ой этаж: спальня 35.6 кв.м, спальня 28.6 кв.м, кабинет 14 кв.м

3-ий этаж: холл 8 кв.м, спальня 35 кв.м с выходом на балкон и с/узлом 13 кв.м, спальня 24 кв.м с балконом, с/узел 9 кв.м

Описание внутренней отделки: Внутренние стены - окрашенный облицовочный кирпич в стиле "Лофт". Пол - плитка, деревянная доска. Потолки подвесные со встроенным светом, в спальнях - отделаны деревом. Лестничный марш на металлокаркасе с деревянными ступенями.

Инженерное обеспечение: установлены газовый котел Buderus, бойлер Reflex, радиаторы; принудительная вентиляция в кухне, с/узлах и котельной, все коммуникации разведены по дому

Участок

Площадь участка, соток: 6.2

Тип участка: с деревьями

Благоустройство участка: на участке газон, высажены ели, плодовые и декоративные кустарники, организованы дорожки, сделан дренаж

Статус земли: земли населенных пунктов, для ИЖС

Дополнительная информация об участке: ровный участок прямоугольной формы в глубине поселка, огорожен деревянным забором, площадка и навес для беседки, при въезде в гараж оборудован навес

Коммуникации

Газ: есть (магистральный)

Э/э: есть (15 кВт)

Водопровод: центральный

Канализация: централизованная

Телефон: возможно подключение

Интернет: возможно подключение (оптоволокно)

Охрана: есть (ЧОП)

Описание инфраструктуры

У въезда в поселок — магазин «Продукты». Рядом остановка общественного транспорта до м.Теплый Стан. В поселке — минифутбольное поле. Инфраструктура г.Троицка (школы, детские сады, больницы, банки, рестораны, элитный фитнес-центр "Резиденция" и т.д.).

Элементы положит. окружения

Поселок граничит с лесным массивом.